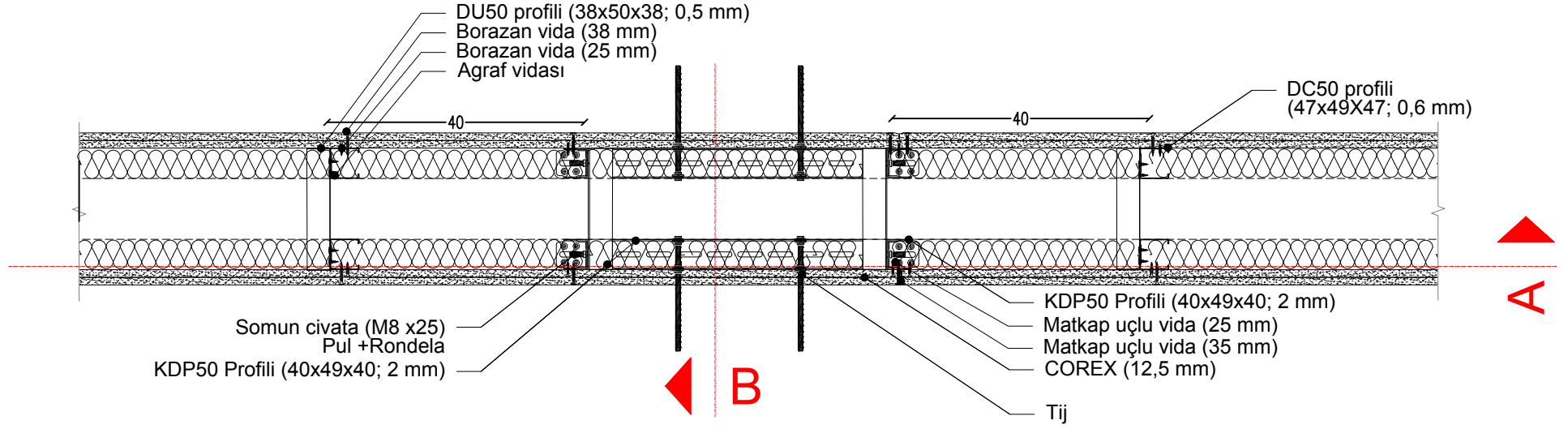
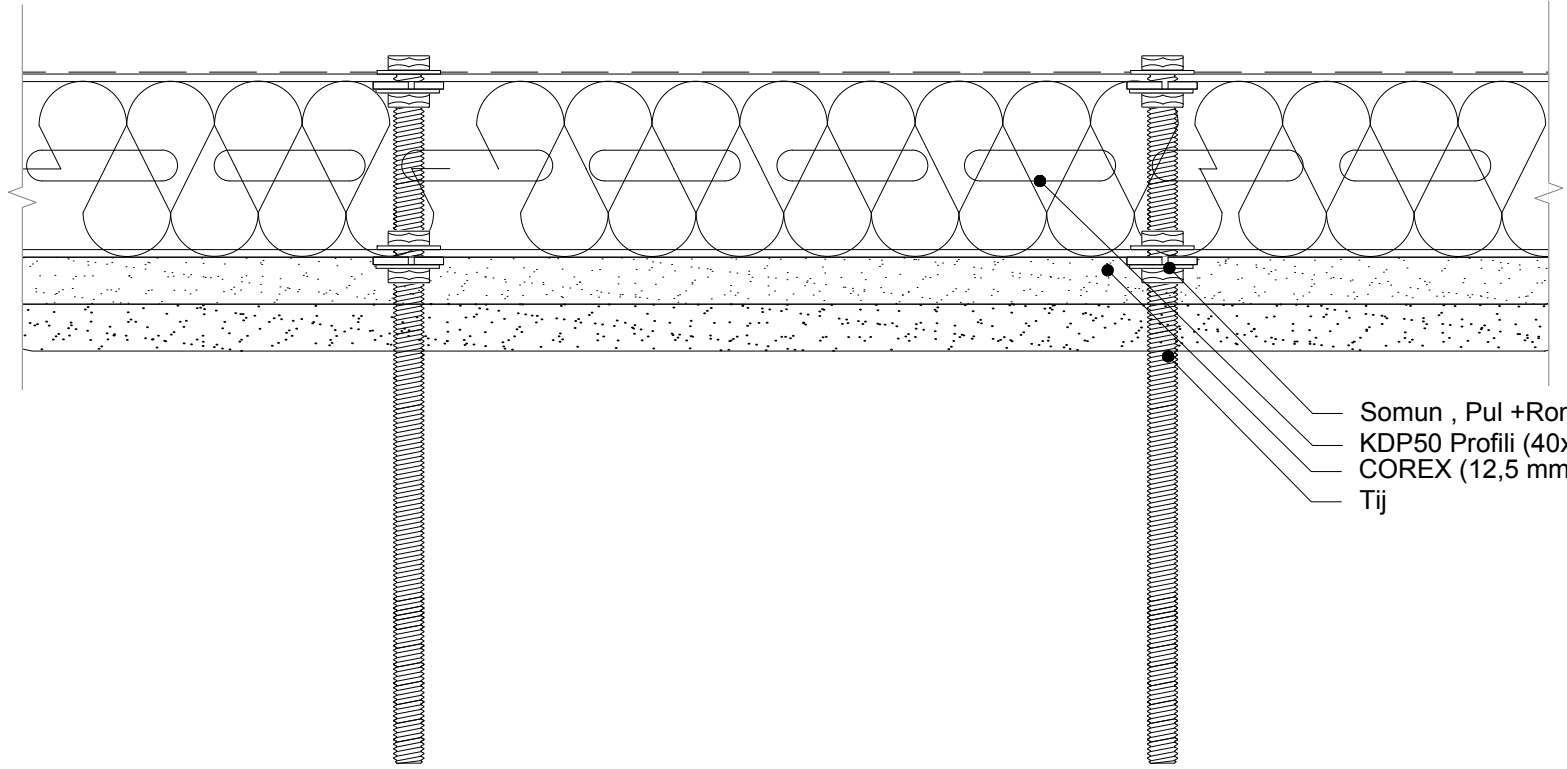
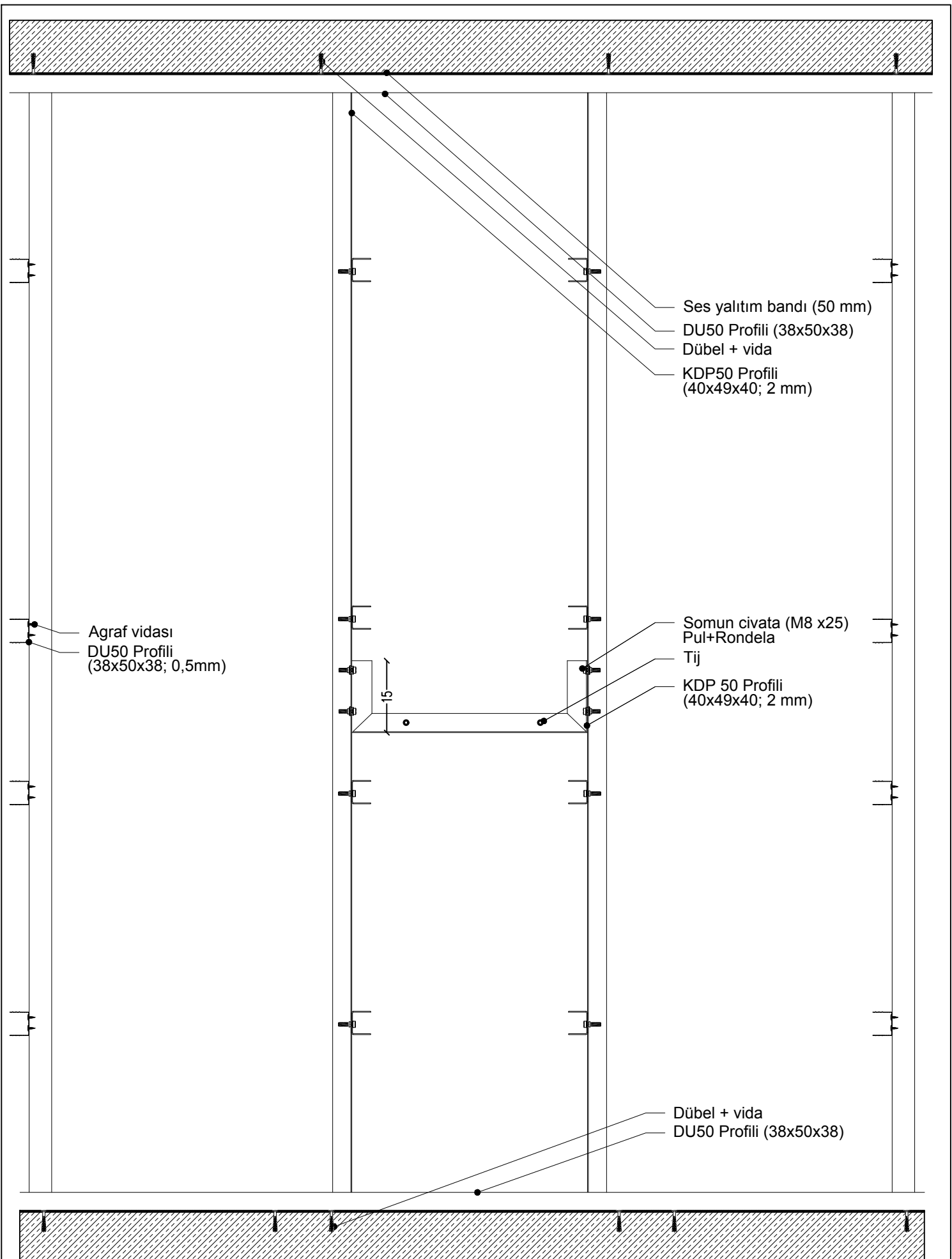


*İsketlerin birbiriyle olan bağlantısını oluşturan kapı destek profilleri 125 cm'de bir sabitlenmelidir. Bu bağlantı, DU veya DC profil firelerini, KDP profillerine matkap uçlu metal-metal vidası ile sabitleyerek de yapılabilir.

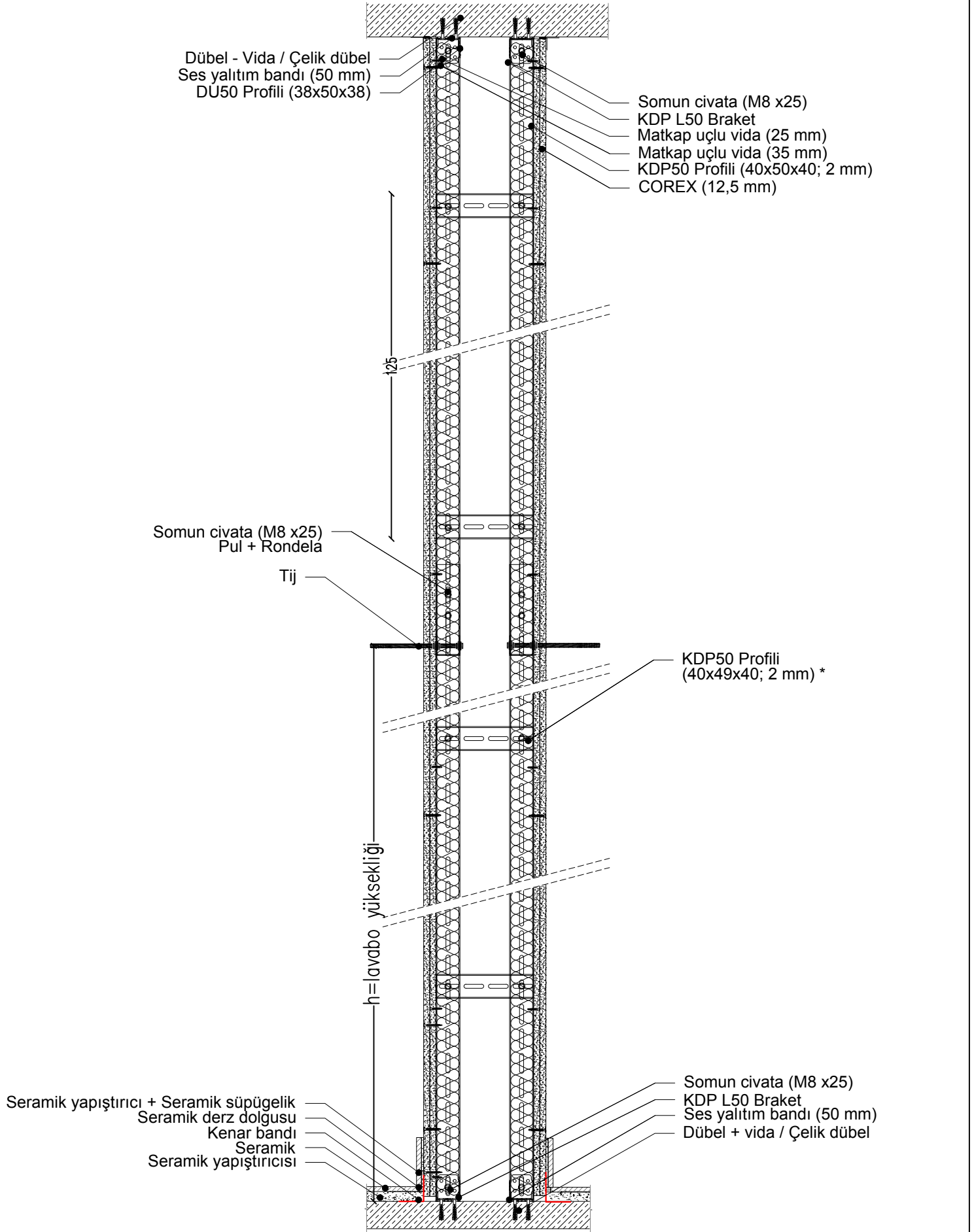




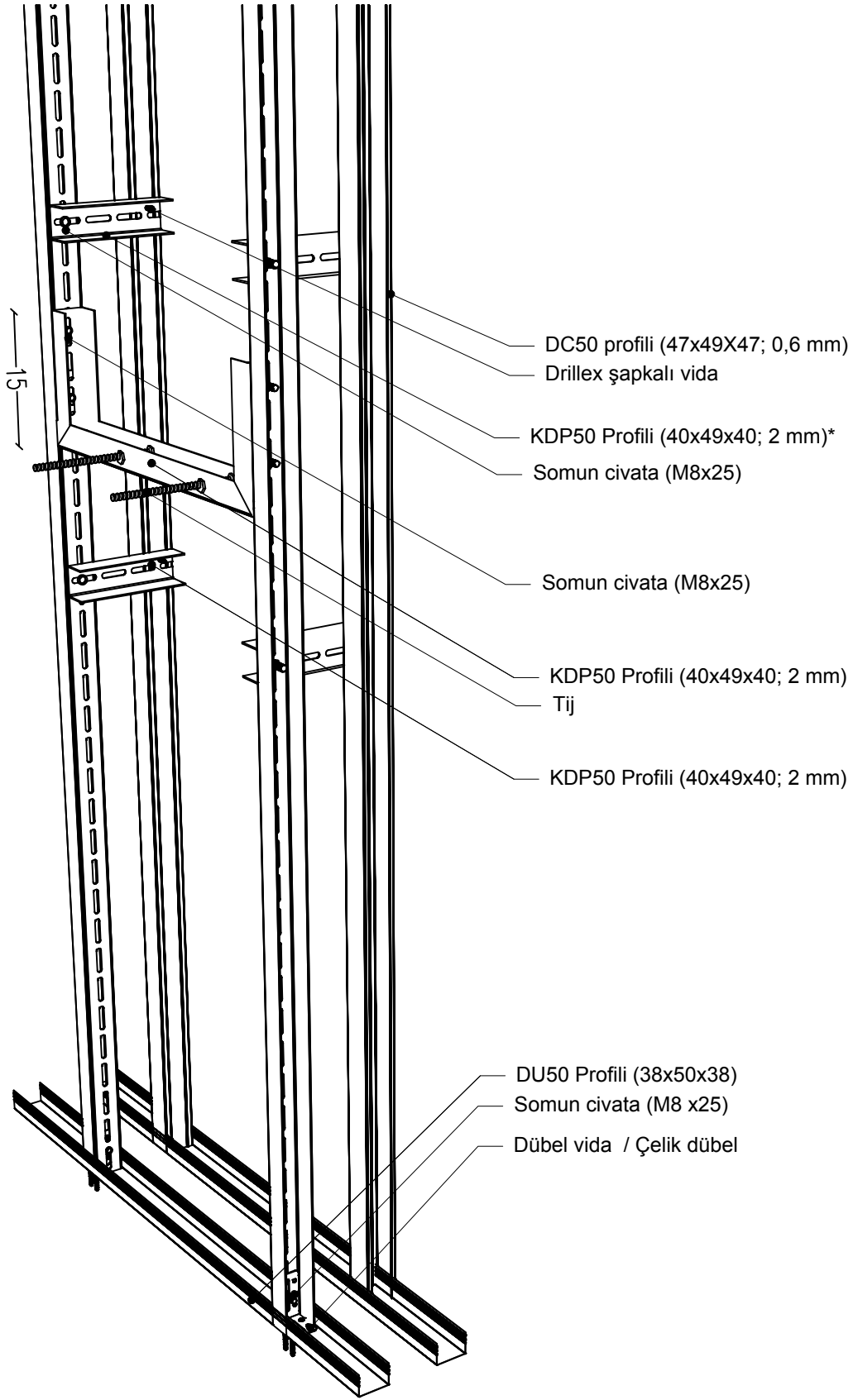
Somun , Pul +Rondela
KDP50 Profili (40x49x40; 2 mm)
COREX (12,5 mm)
Tij



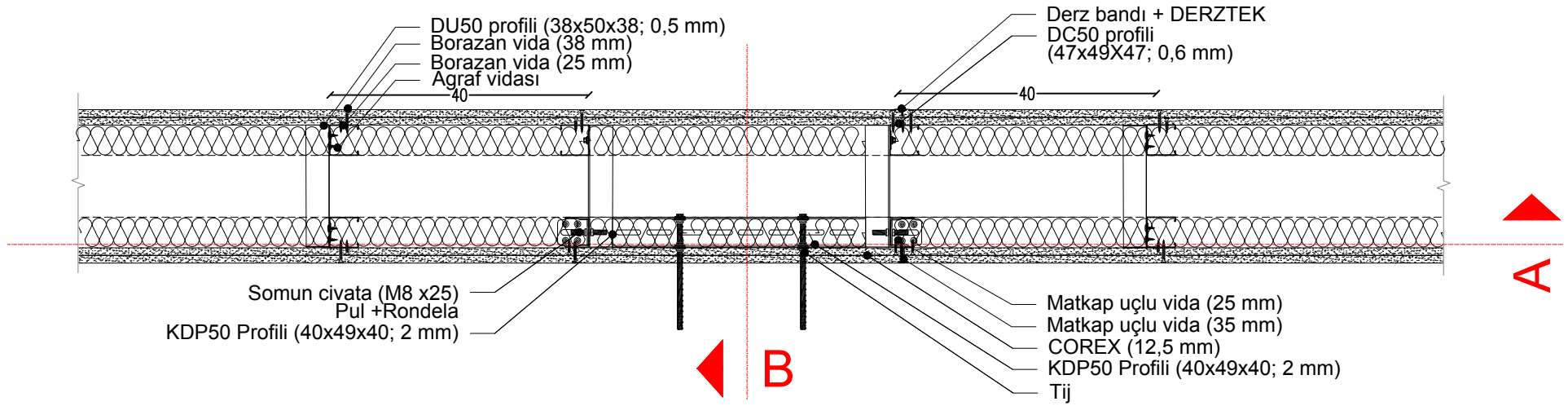
*İskeletlerin birbiriyle olan bağlantısını oluşturan kapı destek profilleri 125 cm'de bir sabitlenmelidir. Bu bağlantı, DU veya DC profil firelerini, KDP profillerine matkap uçlu metal-metal vidası ile sabitleyerek de yapılabilir.

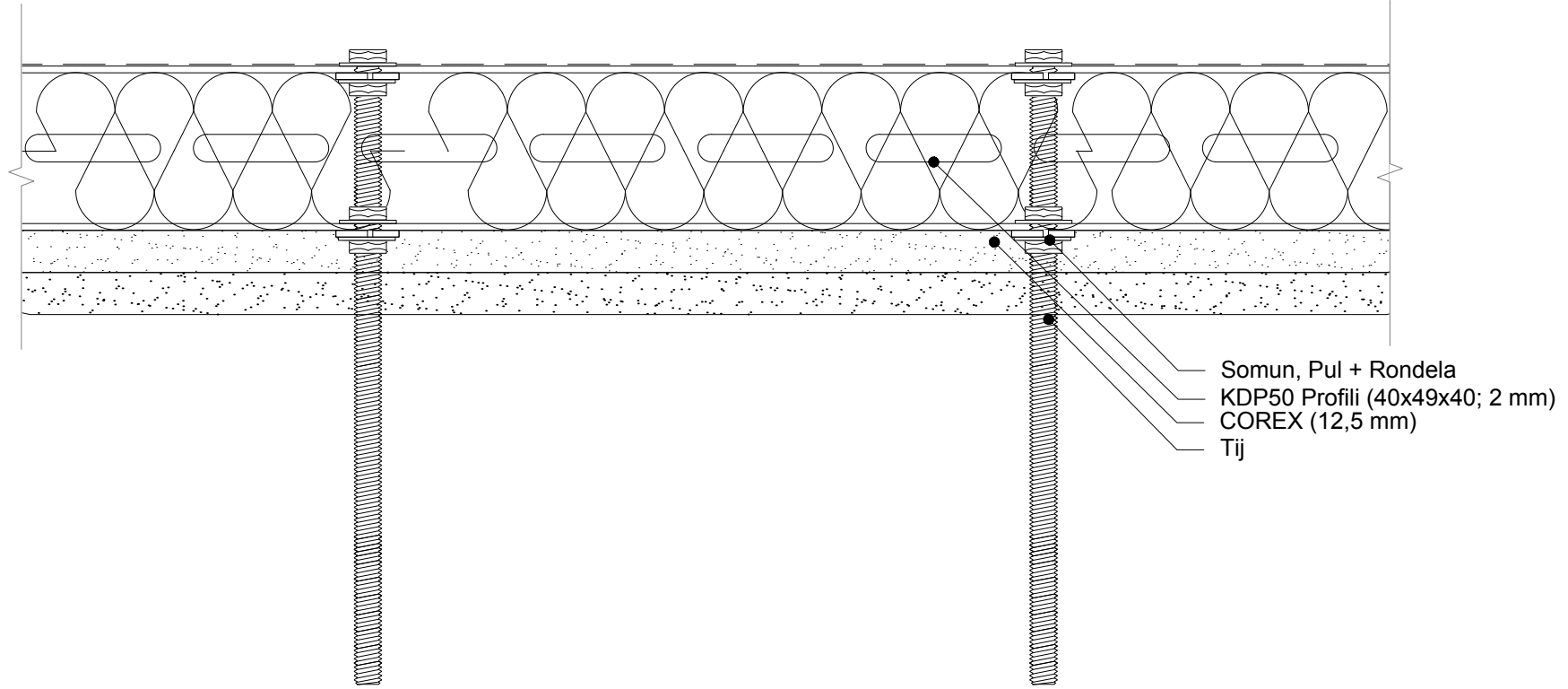


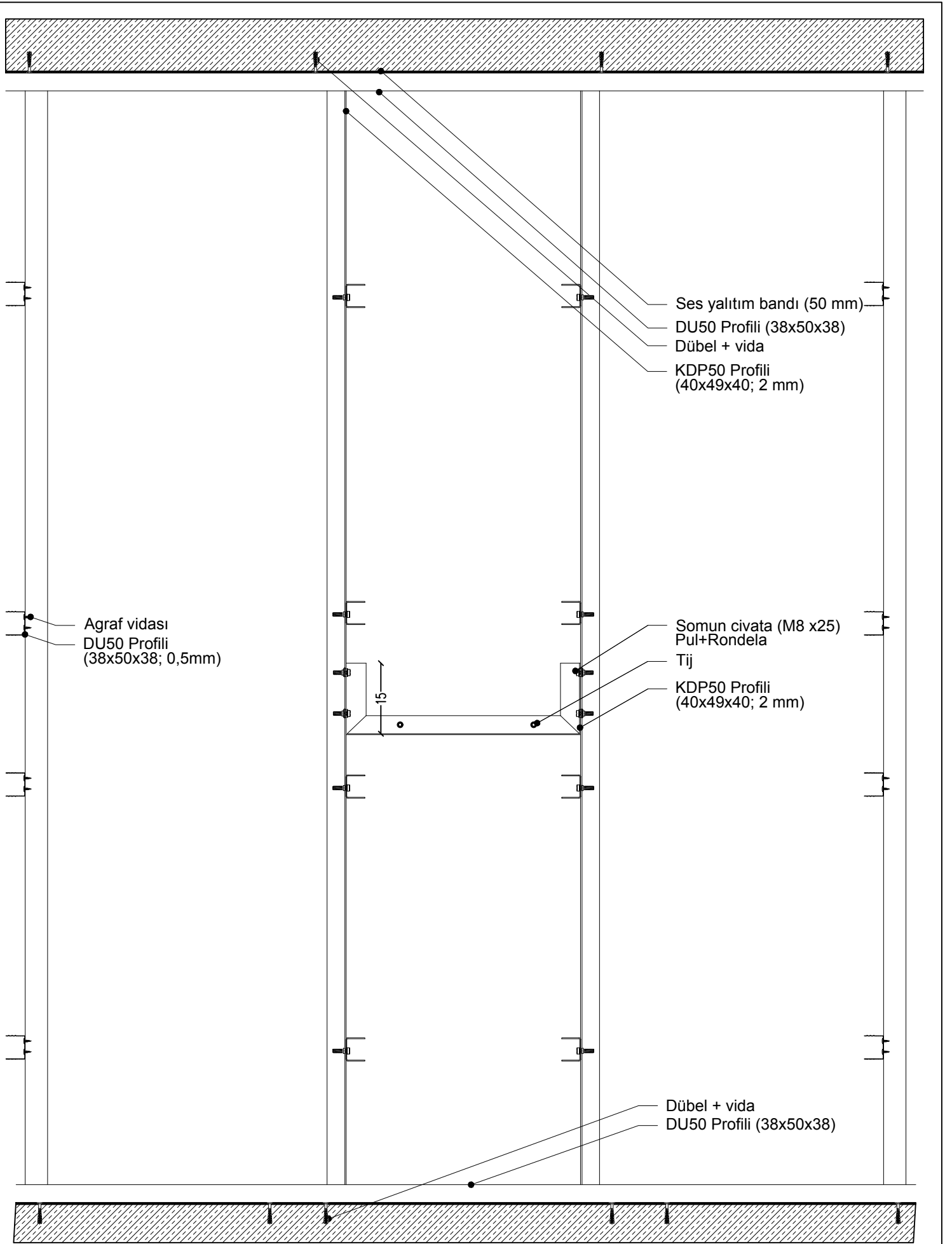
*İsketlerin birbiriyle olan bağlantısını oluşturan kapı destek profilleri 125 cm'de bir sabitlenmelidir. Bu bağlantı, DU veya DC profil firelerini, KDP profillerine matkap uçlu metal-metal vidası ile sabitleyerek de yapılabilir.



*İsketlerin birbiriyle olan bağlantısını oluşturan kapı destek profilleri 125 cm'de bir sabitlenmelidir. Bu bağlantı, DU veya DC profil firelerini, KDP profillerine matkap uçlu metal-metal vidası ile, DC profillerine sivri uçlu metal-metal vidası ile sabitleyerek de yapılabilir.







*İsketlerin birbiriyle olan bağlantısını oluşturan kapı destek profilleri 125 cm'de bir sabitlenmelidir. Bu bağlantı, DU veya DC profillerini, KDP profillerine matkap uçlu metal-metal vidası ile, DC profillerine sivri uçlu metal-metal vidası ile sabitleyerek de yapılabilir.

Dübel - Vida / Çelik dübel
Ses yalıtım bandı (50 mm)
DU50 Profili (38x50x38)

Somun civata (M8 x25)
KDP L Braket
Matkap uçlu vida (25 mm)
Matkap uçlu vida (35 mm)
KDP50 Profili (40x49x40; 2 mm)
COREX (12,5 mm)

KDP50 Profili (40x49x40; 2 mm)

Somun civata (M8 x25)
Pul + Rondela
Tij

KDP50 Profili
(40x49x40; 2 mm) *
Drillex şapkalı vida

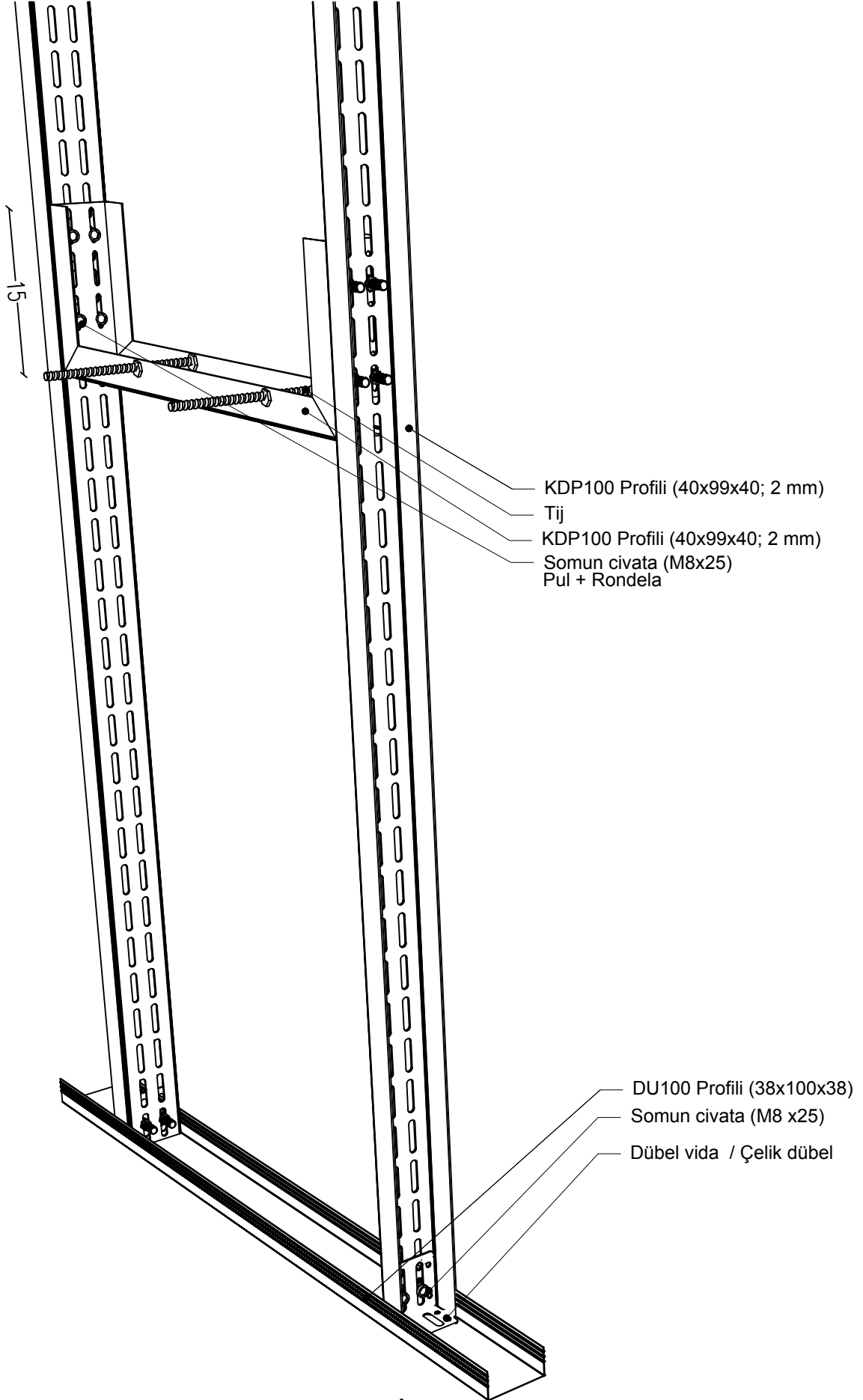
DC50 profili (47x49x47; 0,6 mm)

h = lavabo yüksekliği

KDP L50 Braket
Somun civata (M8 x25)
Seramik yapıştırıcı + Seramik süpügelik
Seramik derz dolgusu
Kenar bandı
Seramik
Seramik yapıştırıcısı

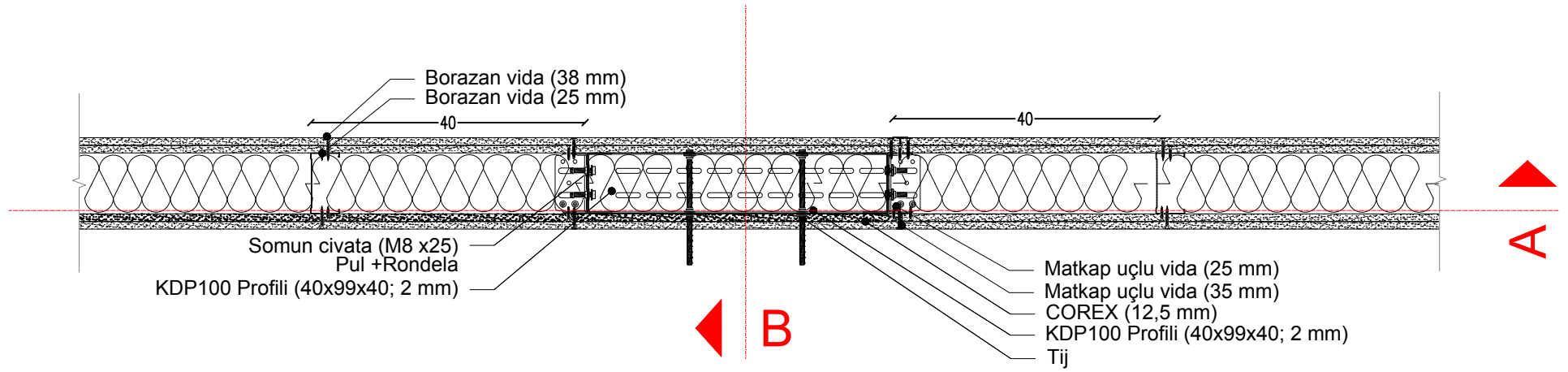
Ses yalıtım bandı (50 mm)
Dübel + vida

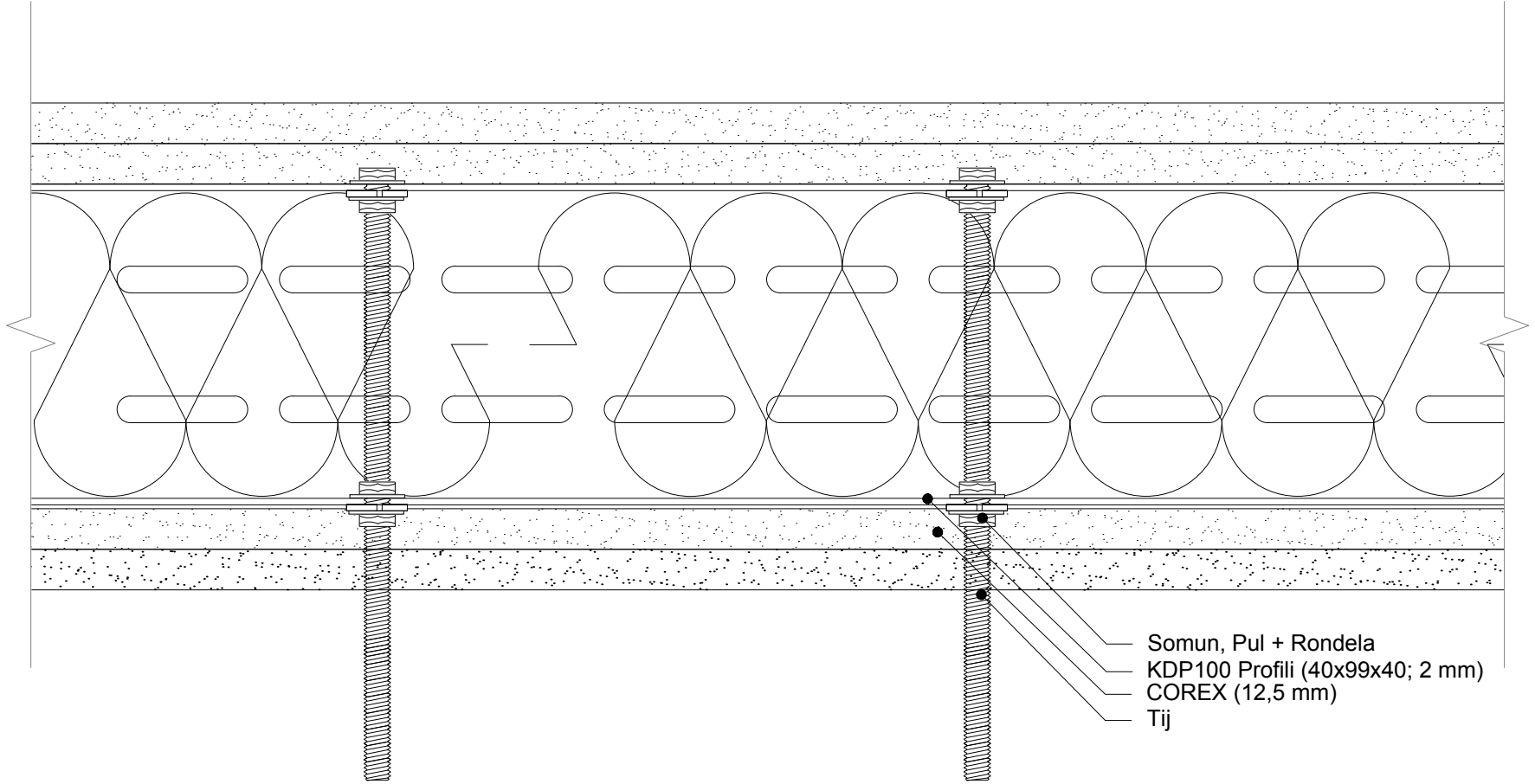
*İsketlerin birbiriyle olan bağlantısını oluşturan kapı destek profilleri 125 cm'de bir sabitlenmelidir. Bu bağlantı, DU veya DC profil firelerini, KDP profillerine matkap uçlu metal-metal vidası ile, DC profillerine sivri uçlu metal-metal vidası ile sabitleyerek de yapılabilir.

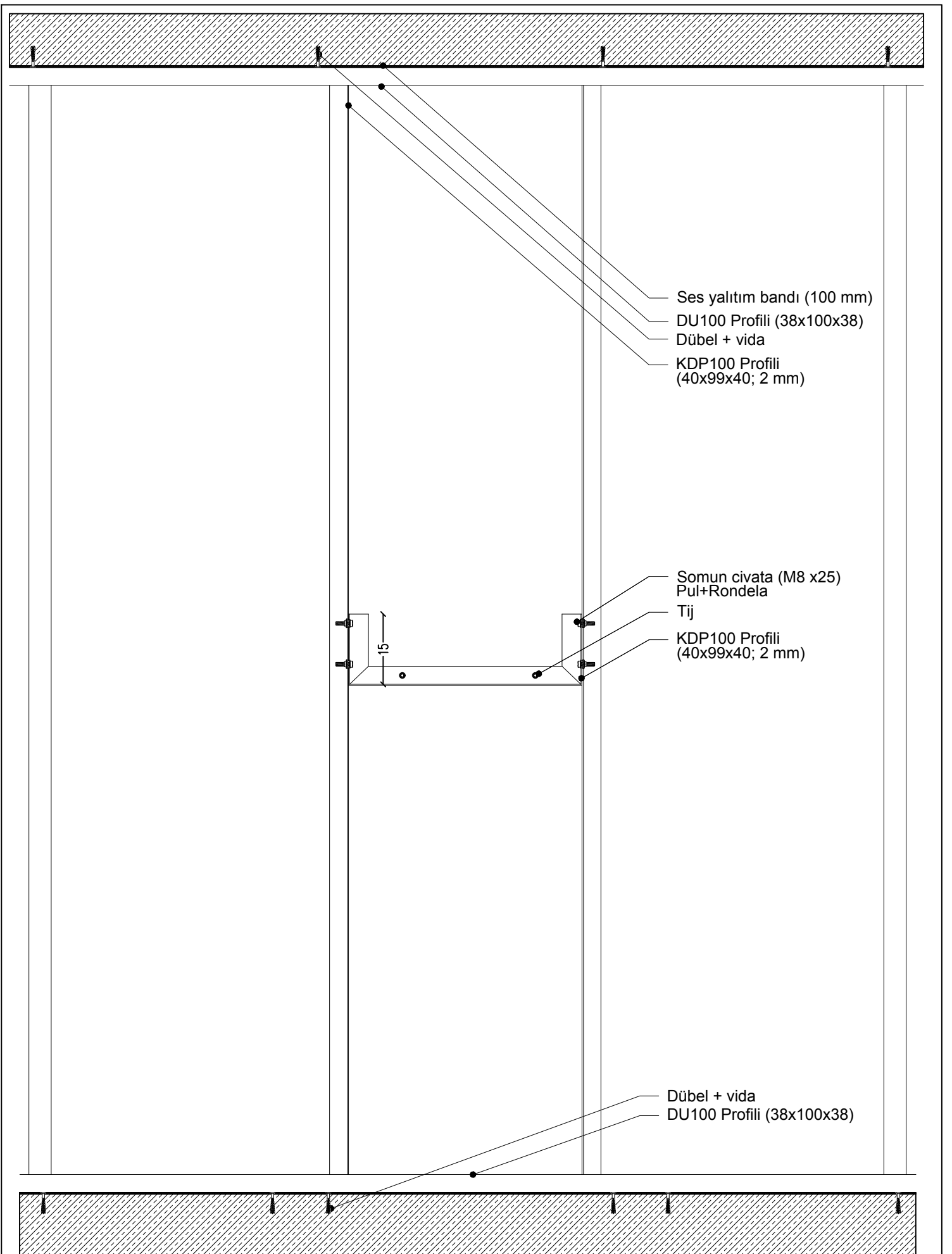


KDP100 Profili (40x99x40; 2 mm)
Tij
KDP100 Profili (40x99x40; 2 mm)
Somun civata (M8x25)
Pul + Rondela

DU100 Profili (38x100x38)
Somun civata (M8 x25)
Dübel vida / Çelik dübel







Ses yalıtım bandı (100 mm)

DU100 Profili (38x100x38)

Dübel + vida

KDP100 Profili
(40x99x40; 2 mm)

Somun civata (M8 x25)
Pul+Rondela

Tij

KDP100 Profili
(40x99x40; 2 mm)

Dübel + vida

DU100 Profili (38x100x38)

Dübel - Vida / Çelik dübel
Ses yalıtım bandı (100 mm)
DU100 Profili (38x100x38)

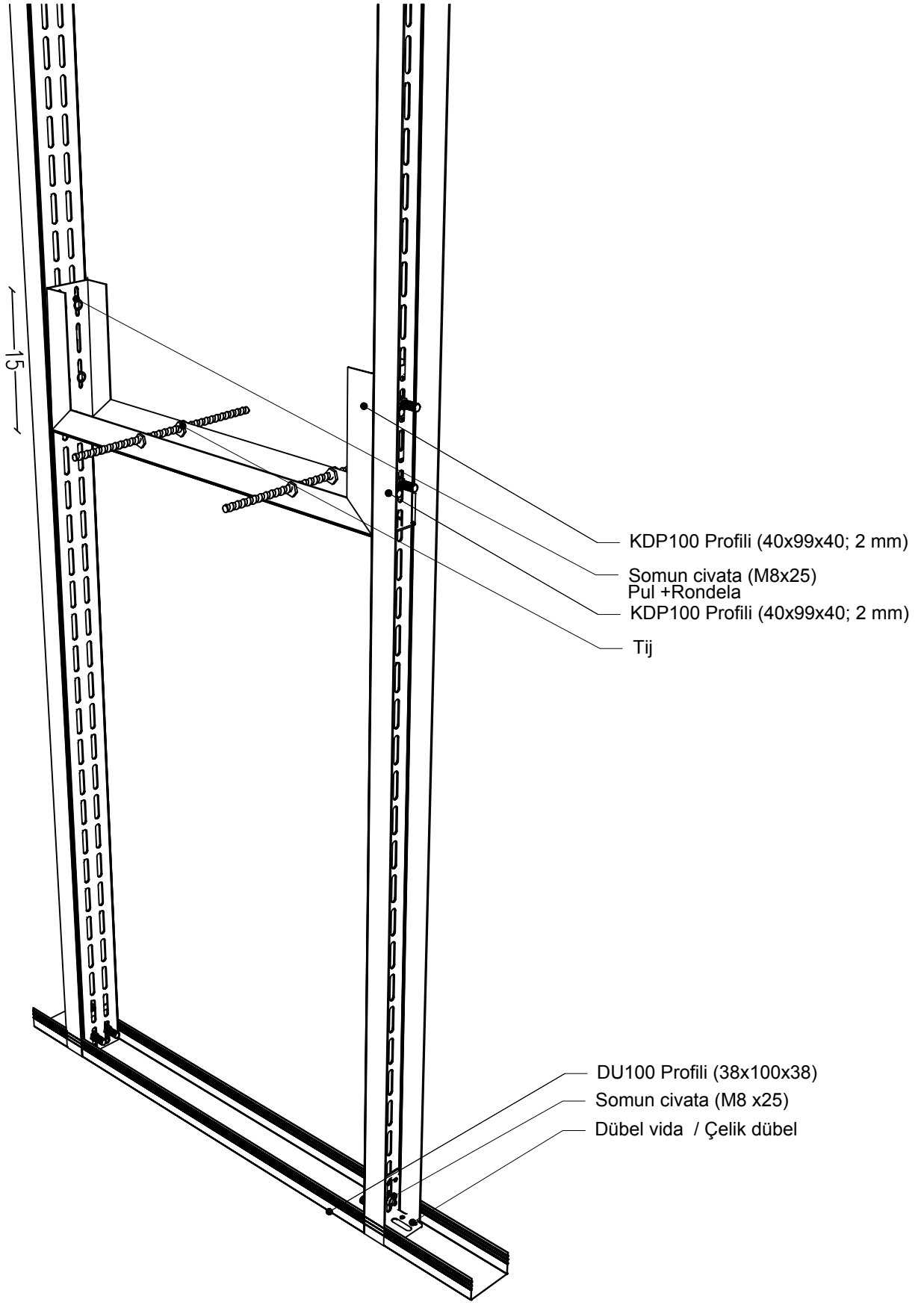
Matkap uçlu vida (25 mm)
Matkap uçlu vida (35 mm)
KDP100 Profili (40x99x40; 2 mm)
COREX (12,5 mm)

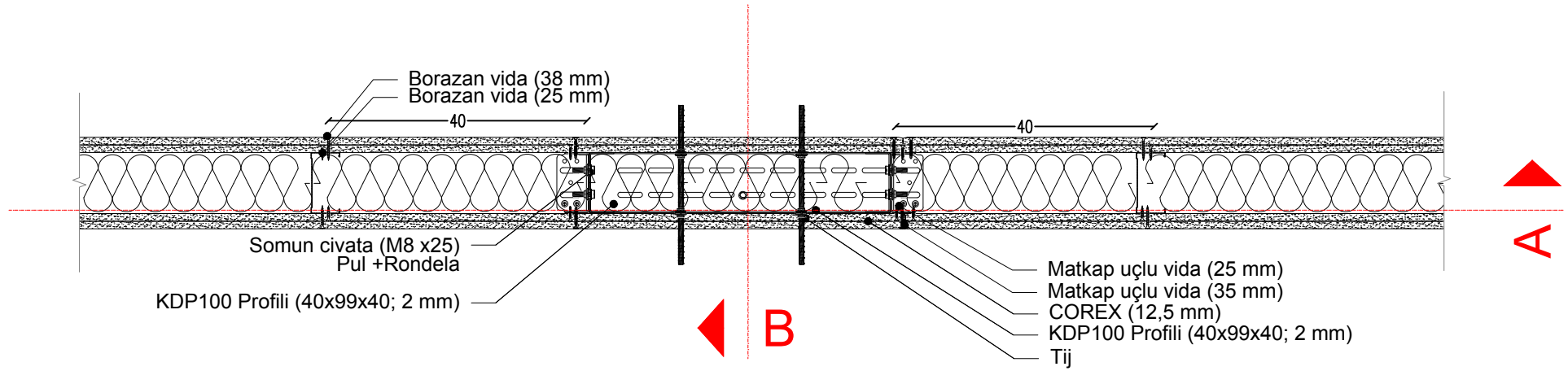
Somun civata (M8 x25)
Pul + Rondela
KDP100 Profili (40x99x40; 2 mm)
Tij

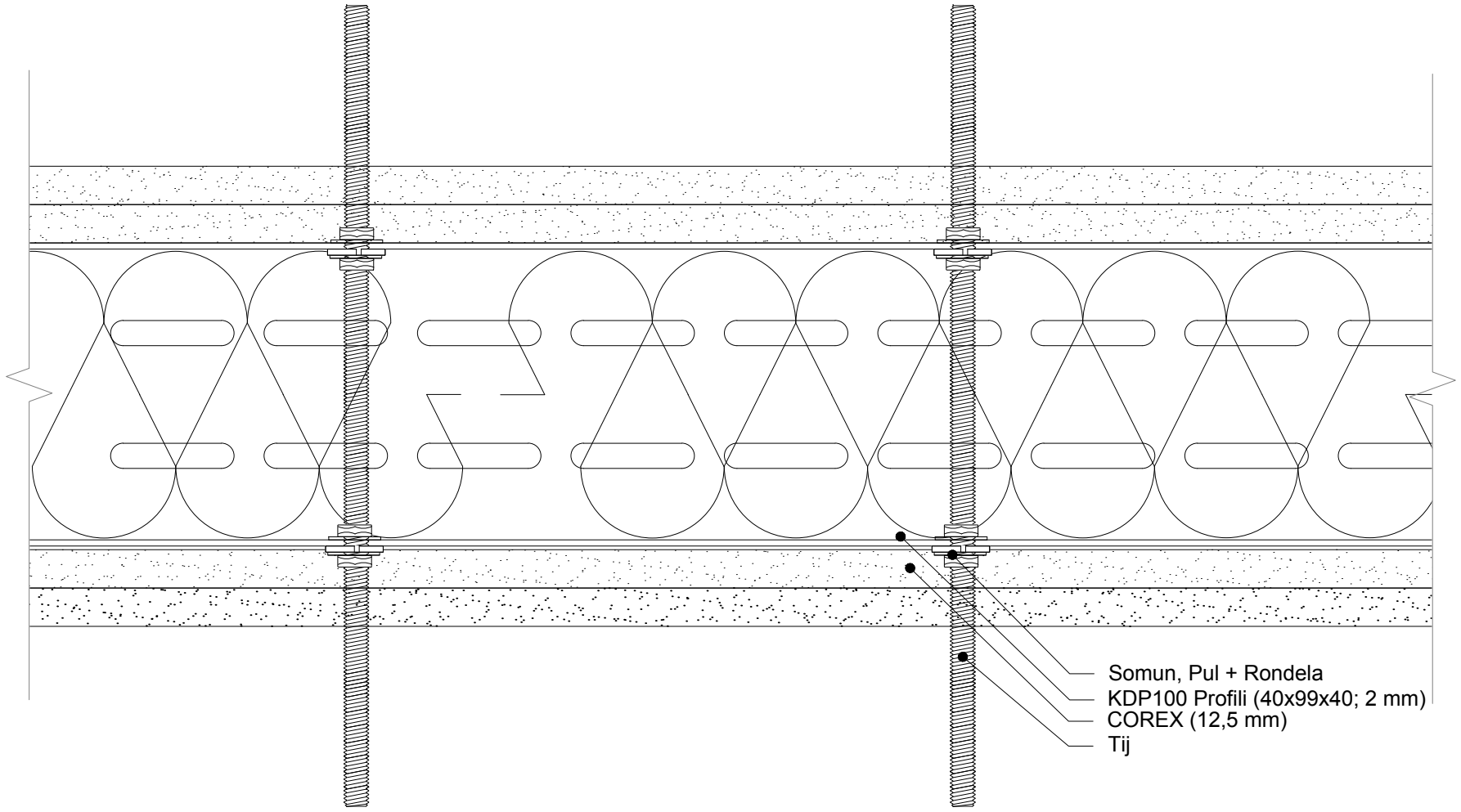
h = lavabo yüksekliği

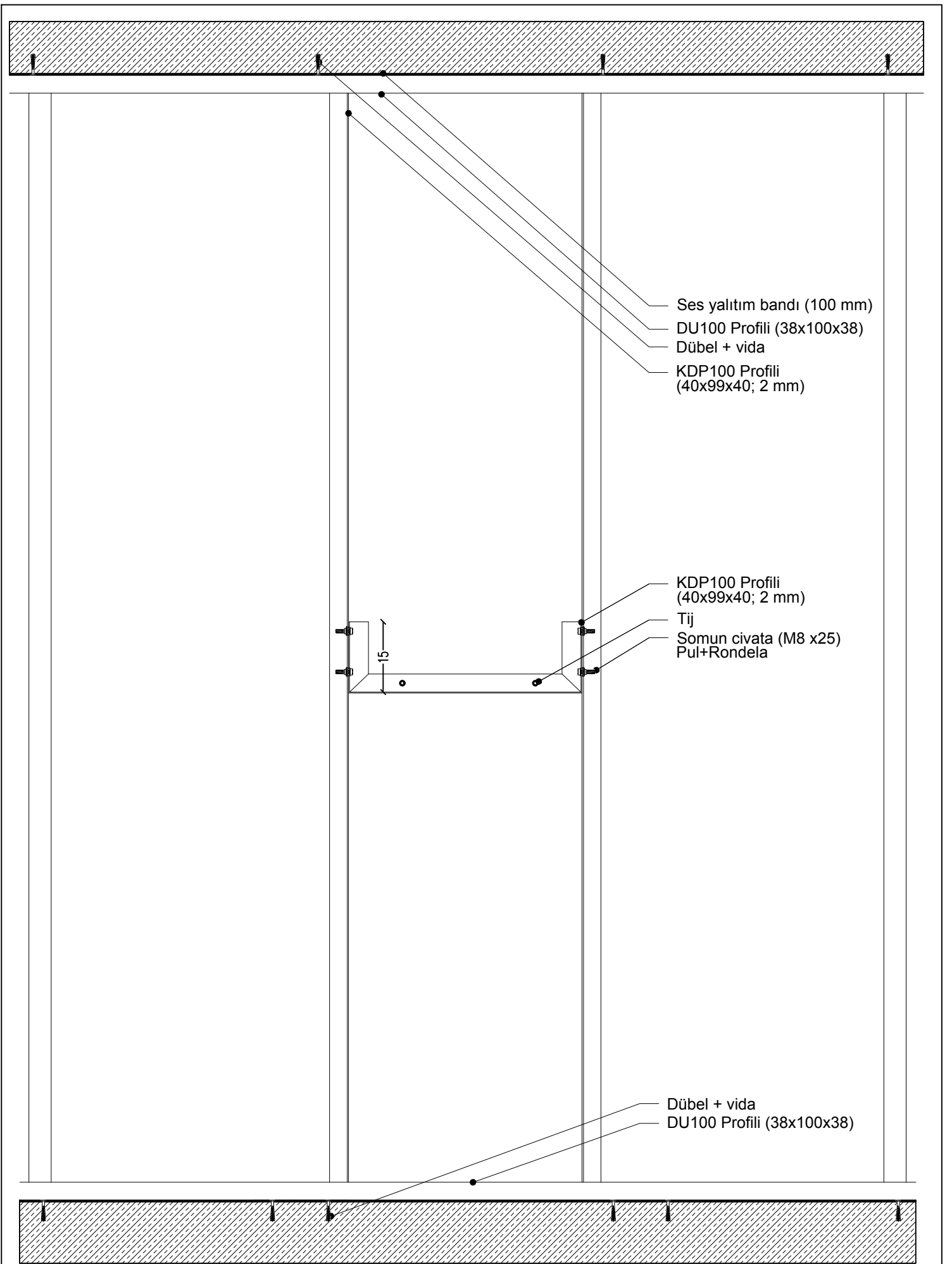
KDP L100 braket
Somun civata (M8 x25)
Seramik yapıştırıcı + Seramik süpügelik
Seramik derz dolgusu
Kenar bandı
Seramik
Seramik yapıştırıcısı

Ses yalıtım bandı(100 mm)
Dübel + vida / Çelik dübel









Ses yalıtım bandı (100 mm)
DU100 Profili (38x100x38)
Dübel + vida
KDP100 Profili
(40x99x40; 2 mm)

KDP100 Profili
(40x99x40; 2 mm)
Tij
Somun civata (M8 x25)
Pul+Rondela

Dübel + vida
DU100 Profili (38x100x38)

