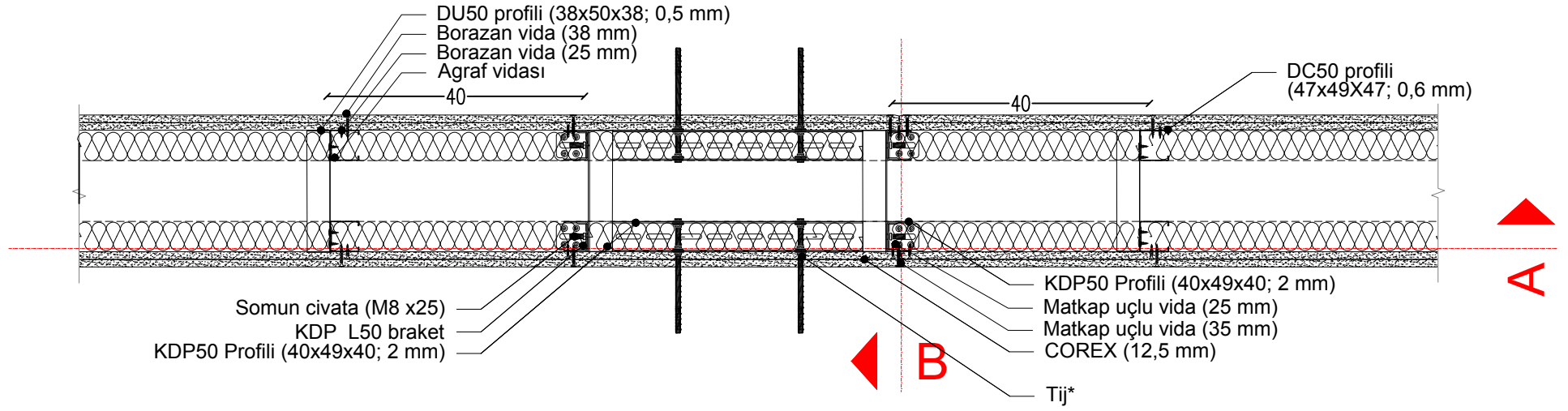
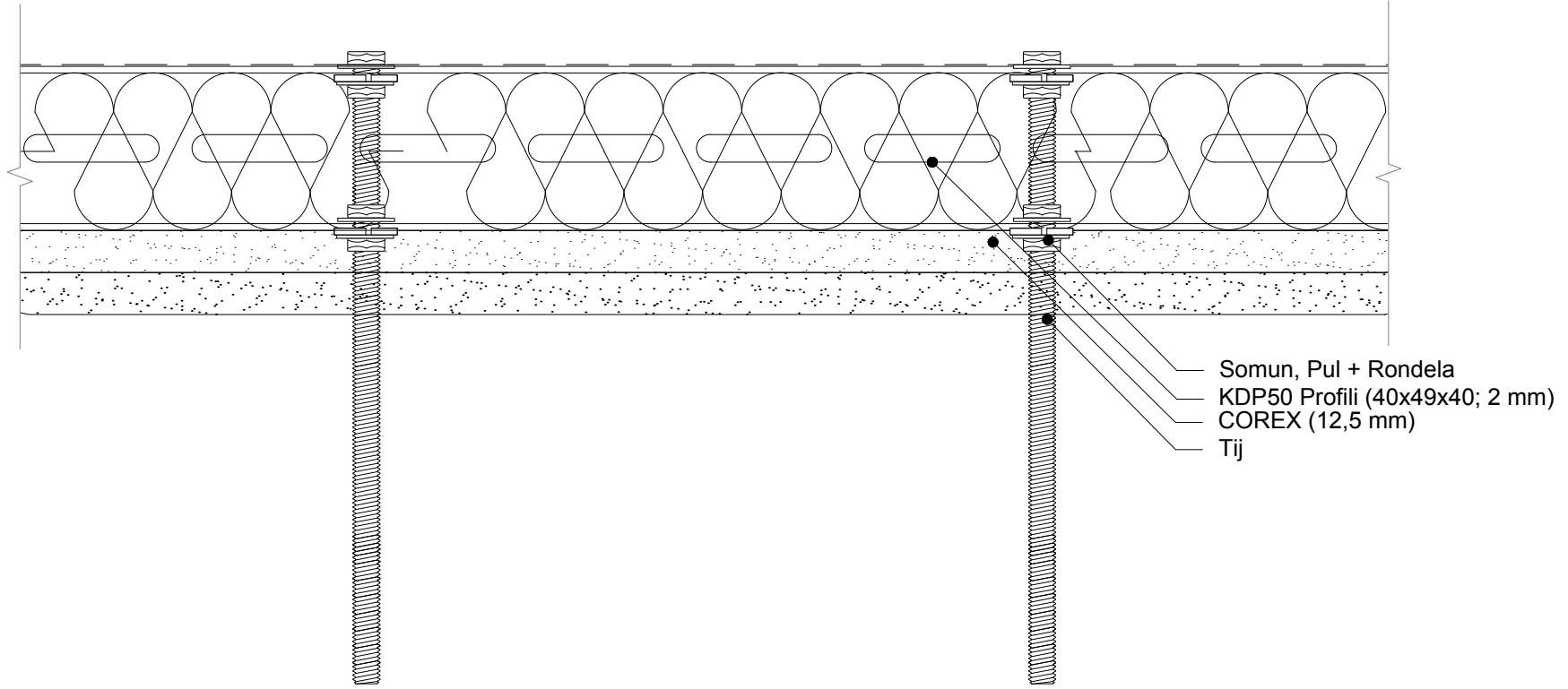
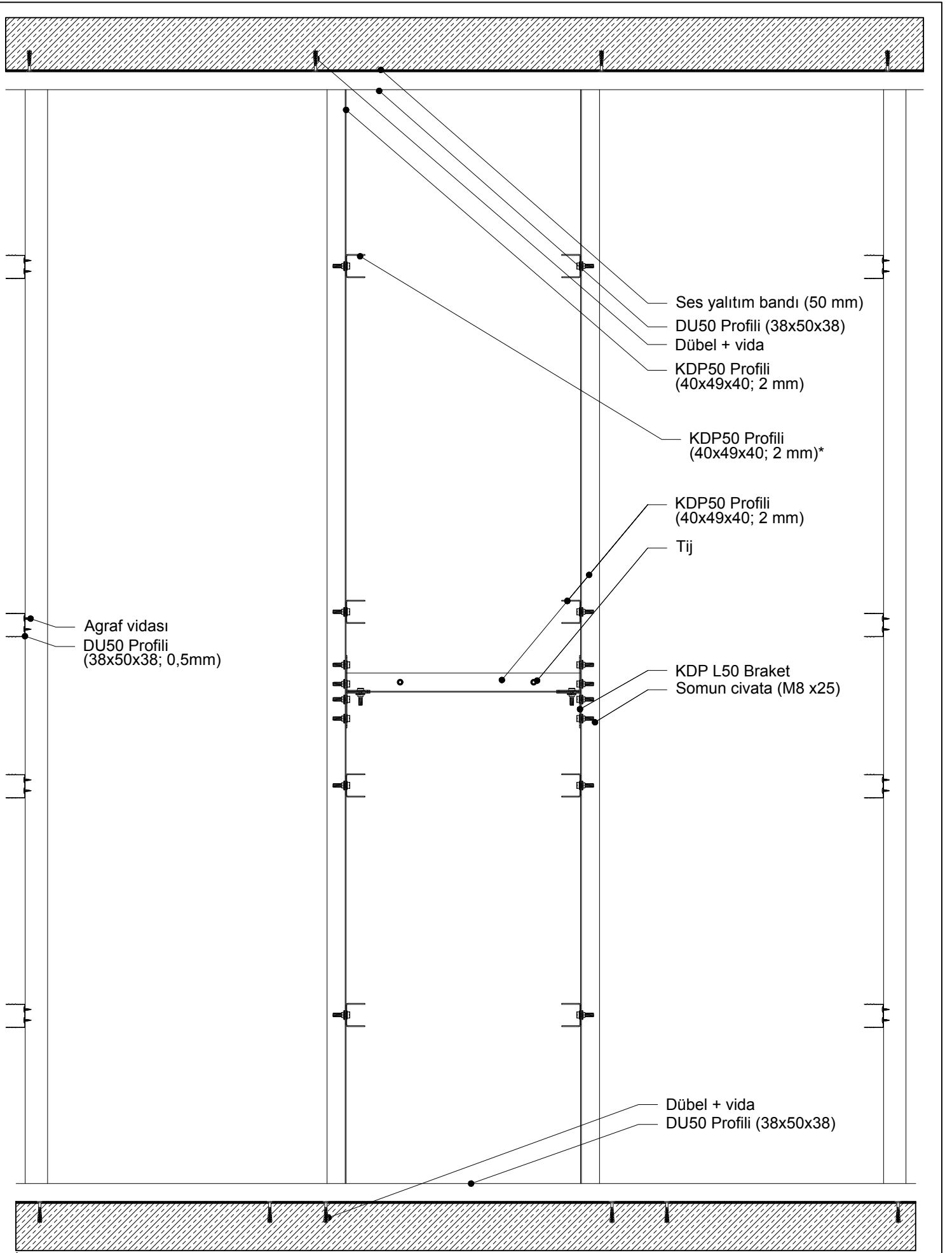


\*İskeletlerin birbiriyle olan bağlantısını oluşturan kapı destek profilleri 125 cm'de bir sabitlenmelidir. Bu bağlantı, DU veya DC profil firelerinin, KDP profillerine matkap uçlu metal-metal vidası ile sabitlenmesiyle de yapılabilir.

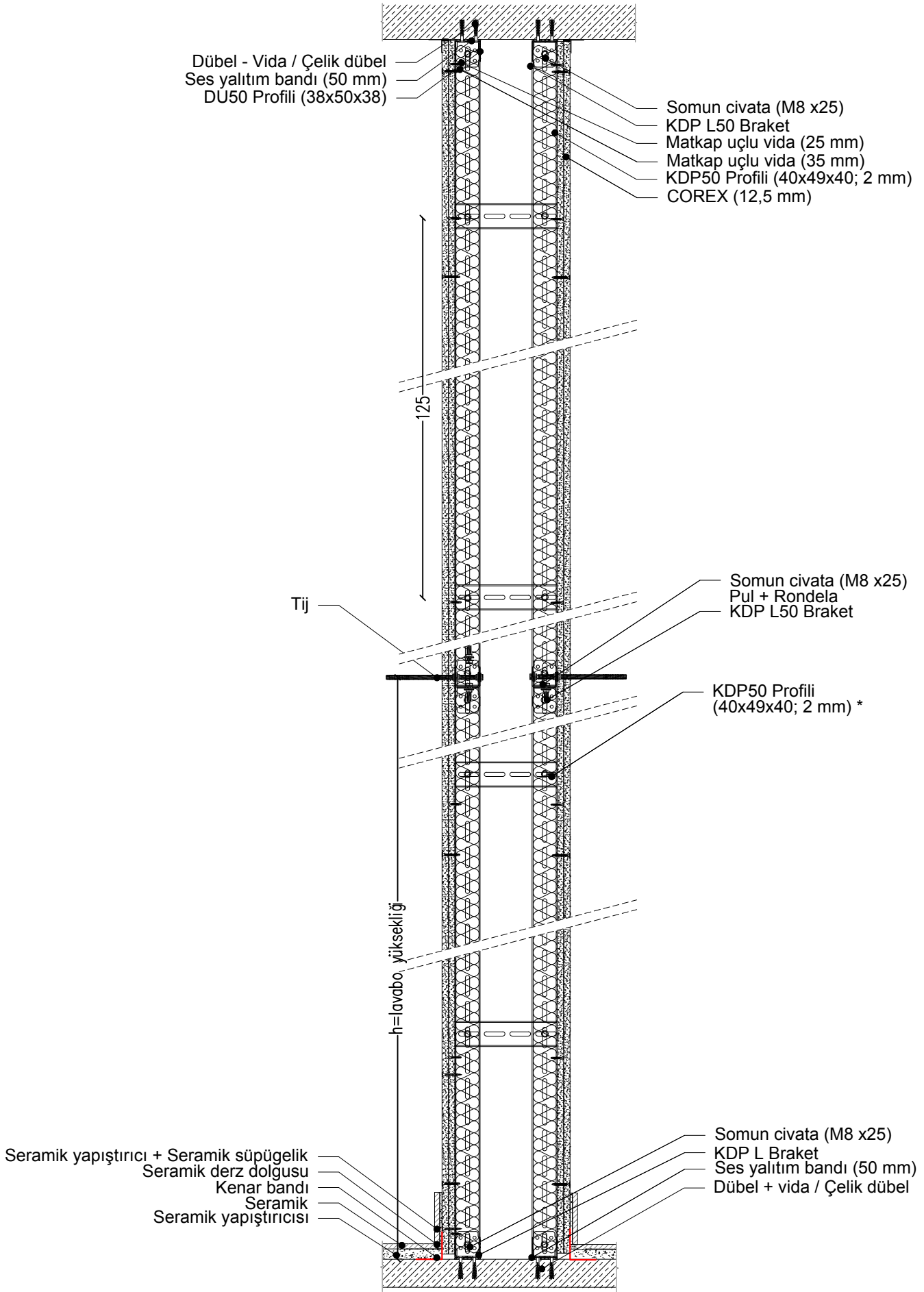


\* Her bir tij en fazla 40 kg yük taşır.

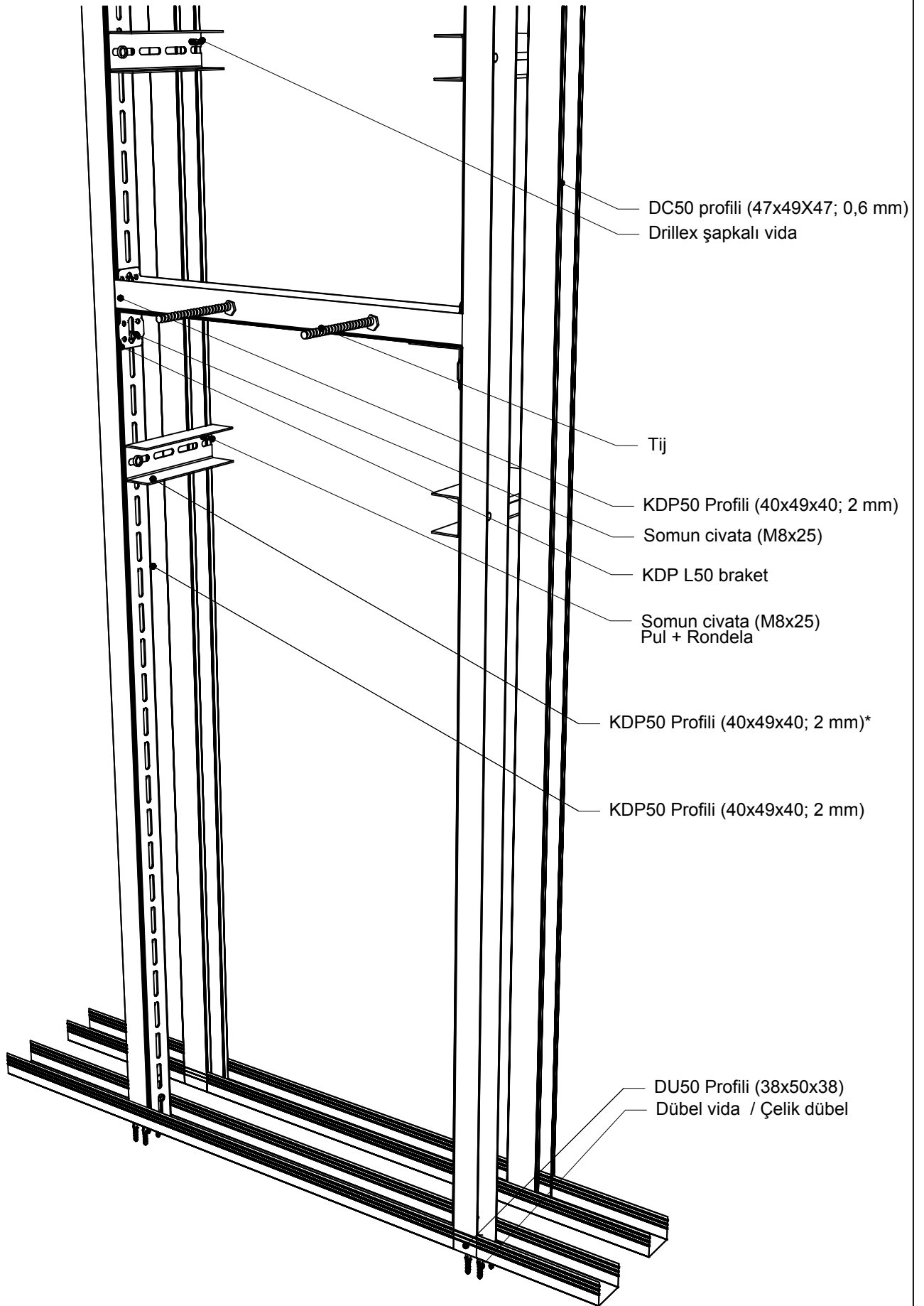




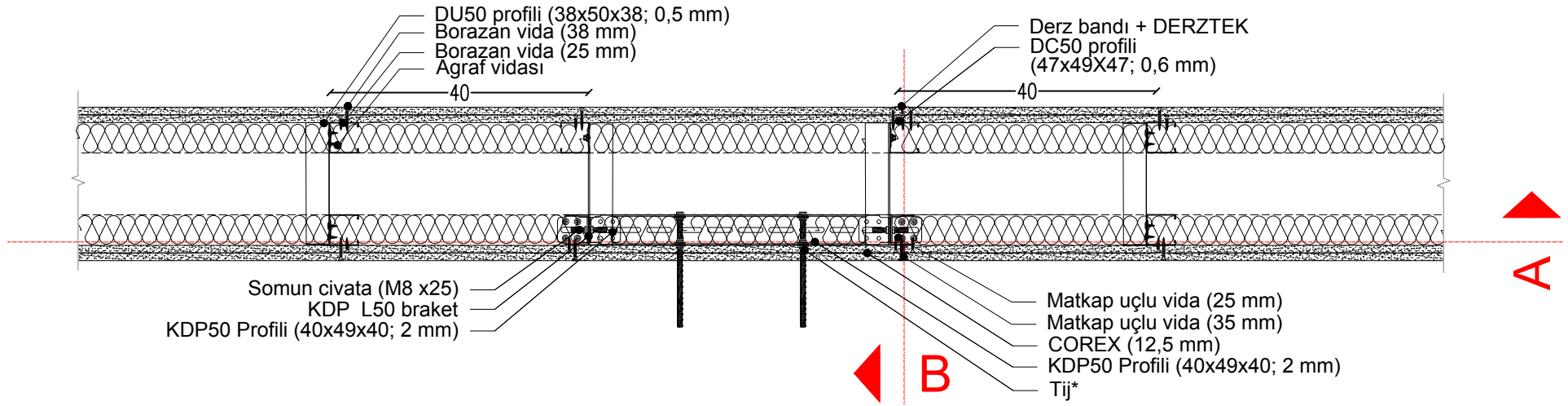
\*İskeletlerin birbiriyle olan bağlantısını oluşturan kapı destek profilleri 125 cm'de bir sabitlenmelidir. Bu bağlantı, DU veya DC profil firelerinin, KDP profillerine matkap uçlu metal-metal vidası ile sabitlemesiyle de yapılabilir.



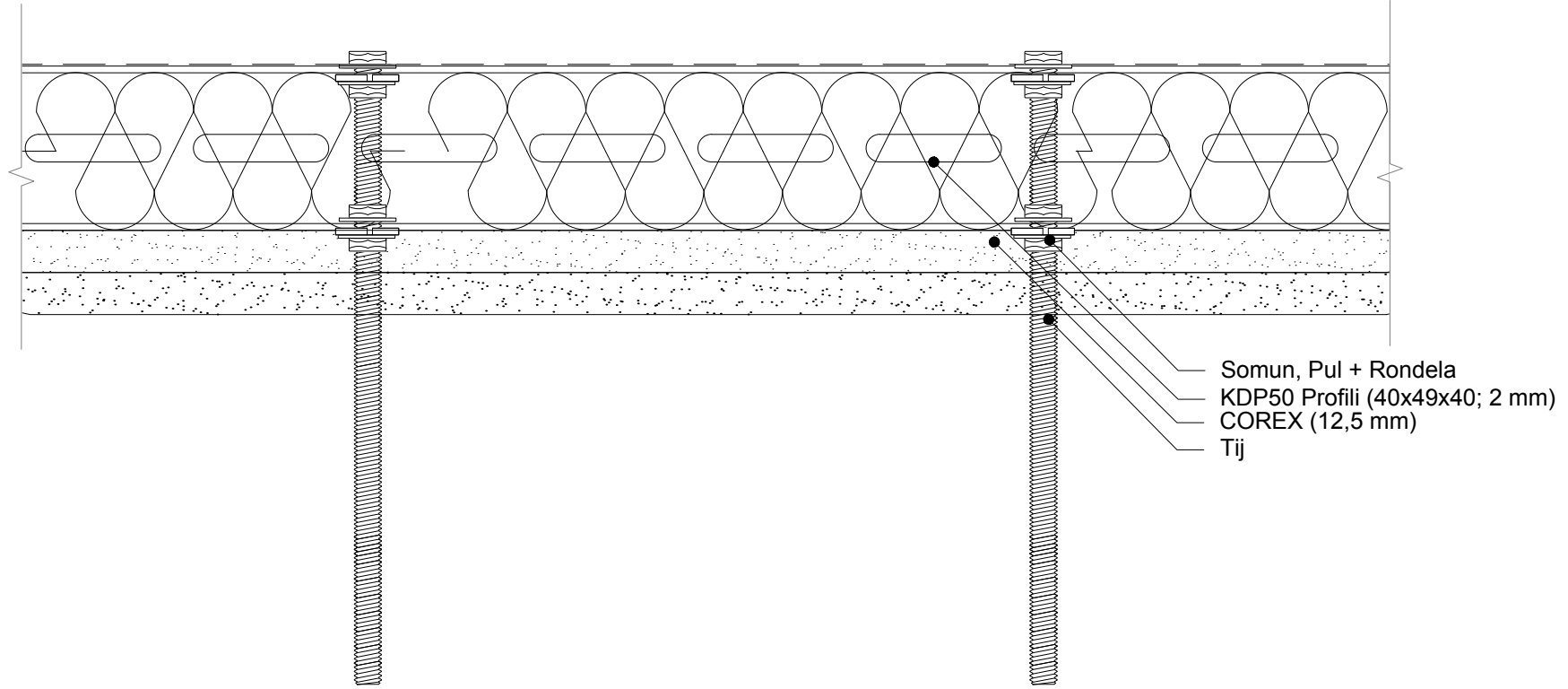
\*İskeletlerin birbiriyle olan bağlantısını oluşturan kapı destek profilleri 125 cm'de bir sabitlenmelidir. Bu bağlantı, DU veya DC profil firelerinin, KDP profillerine matkap uçlu metal-metal vidası ile sabitlenmesiyle de yapılabilir.

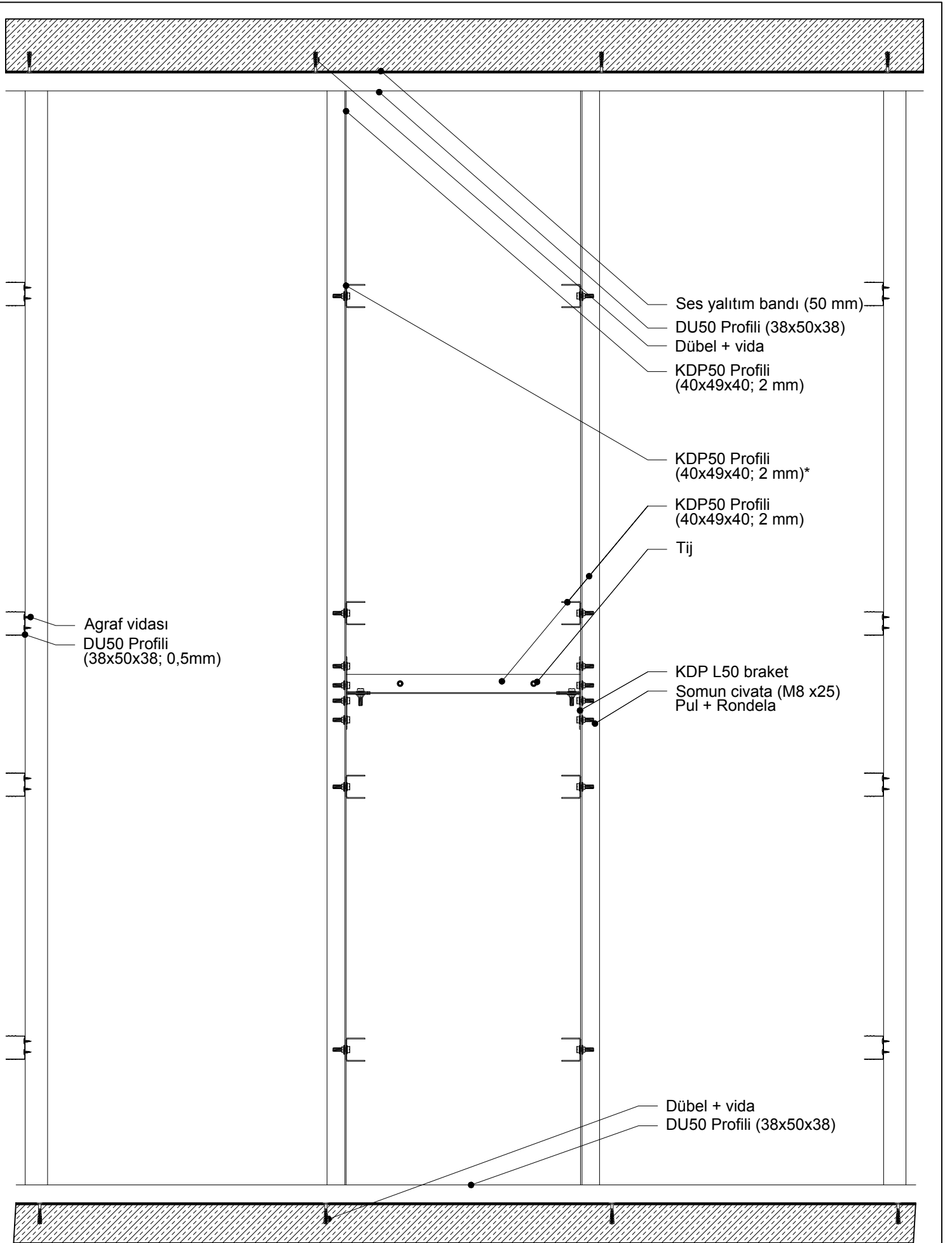


\*İskeletlerin birbiriyle olan bağlantısını oluşturan kapı destek profilleri 125 cm'de bir sabitlenmelidir. Bu bağlantı, DU veya DC profil firelerinin, KDP profillerine matkap uçlu metal-metal vidası ile, DC profillerine sivri uçlu metal-metal vidası ile sabitlemesiyle de yapılabilir.

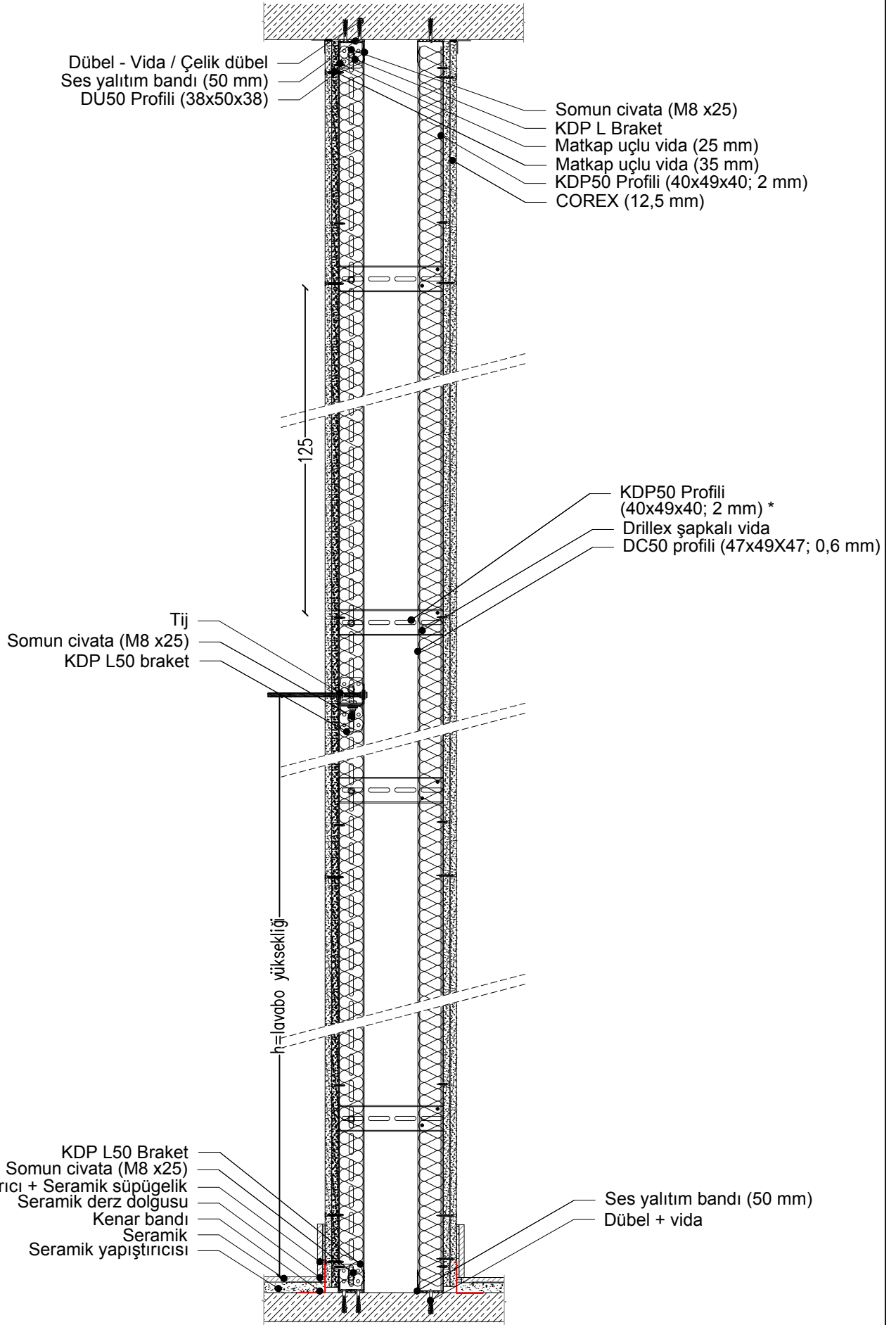


\* Her bir tij en fazla 40 kg yük taşır.

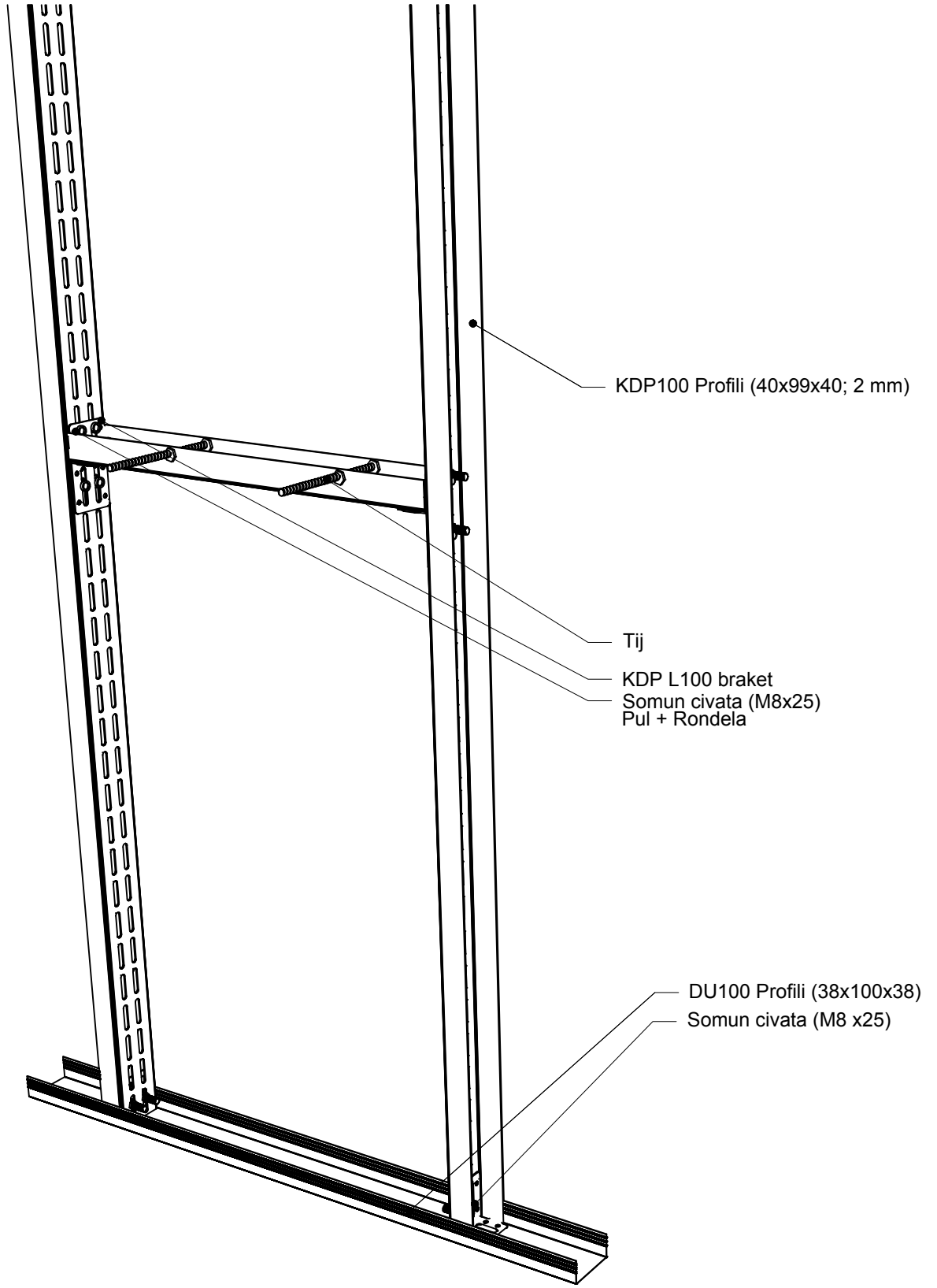


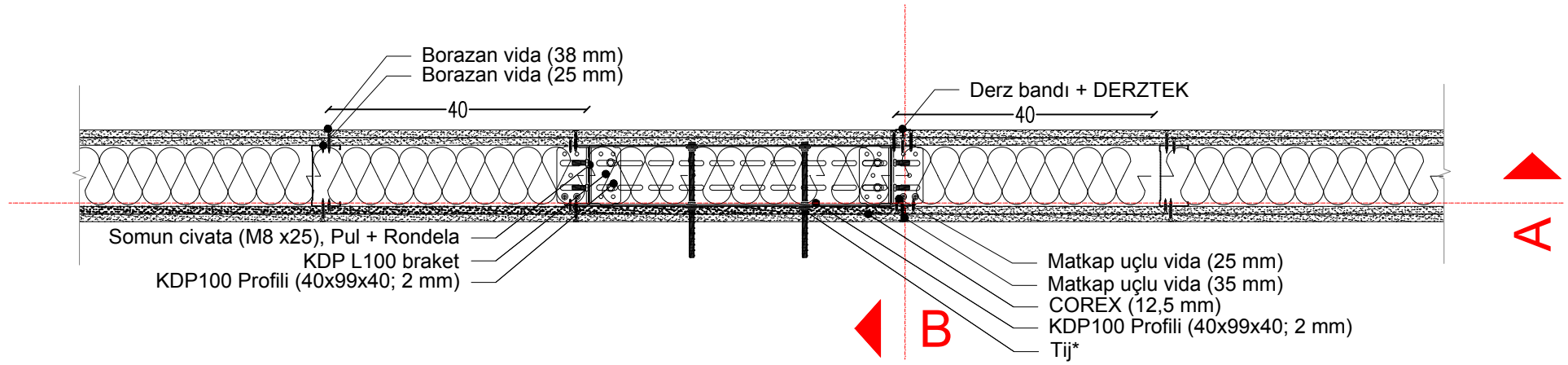


\*İskeletlerin birbiriyle olan bağlantısını oluşturan kapı destek profilleri 125 cm'de bir sabitlenmelidir. Bu bağlantı, DU veya DC profil firelerinin, KDP profillerine matkap uçlu metal-metal vidası ile, DC profillerine sivri uçlu metal-metal vidası ile sabitlemesiyle de yapılabilir.

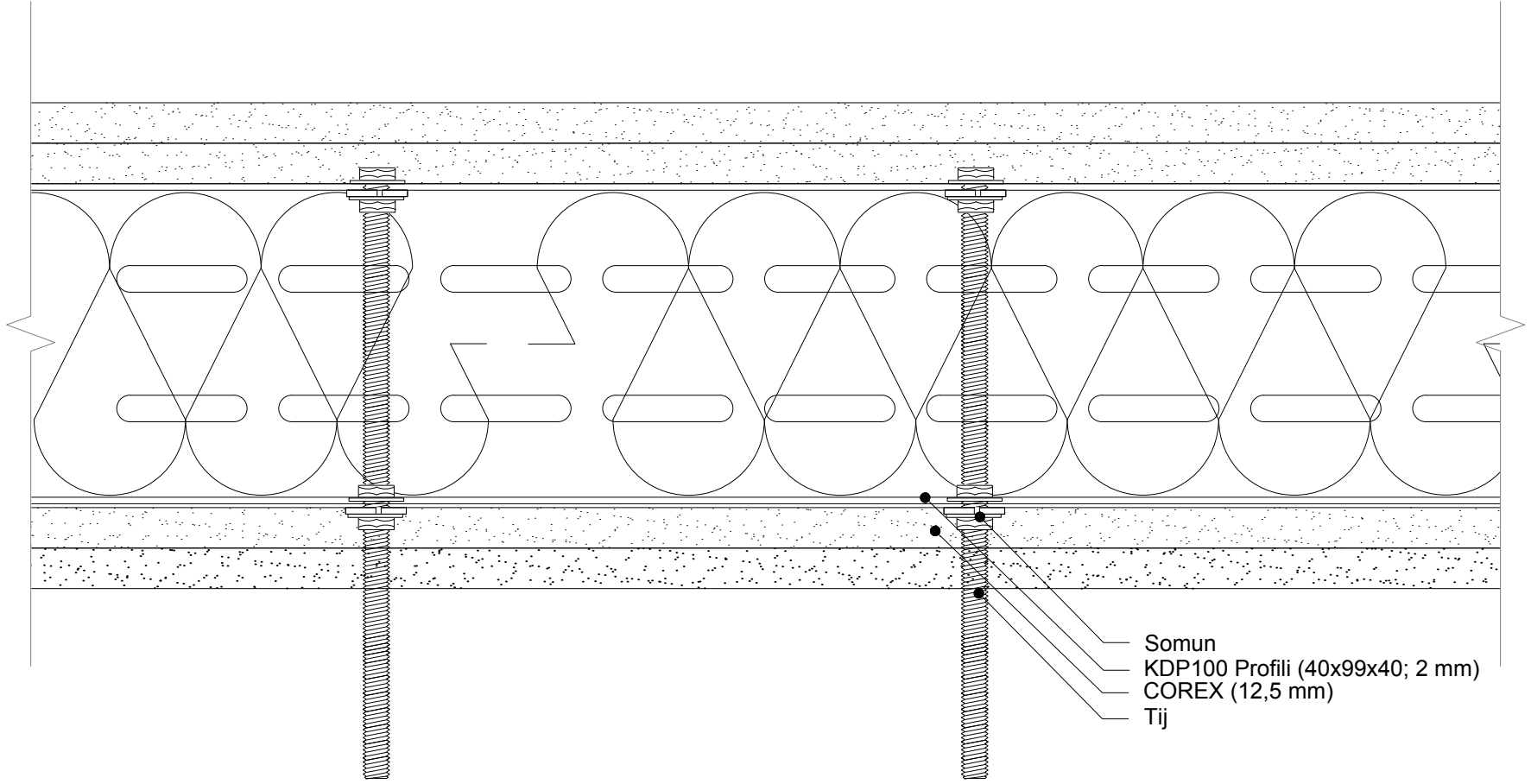


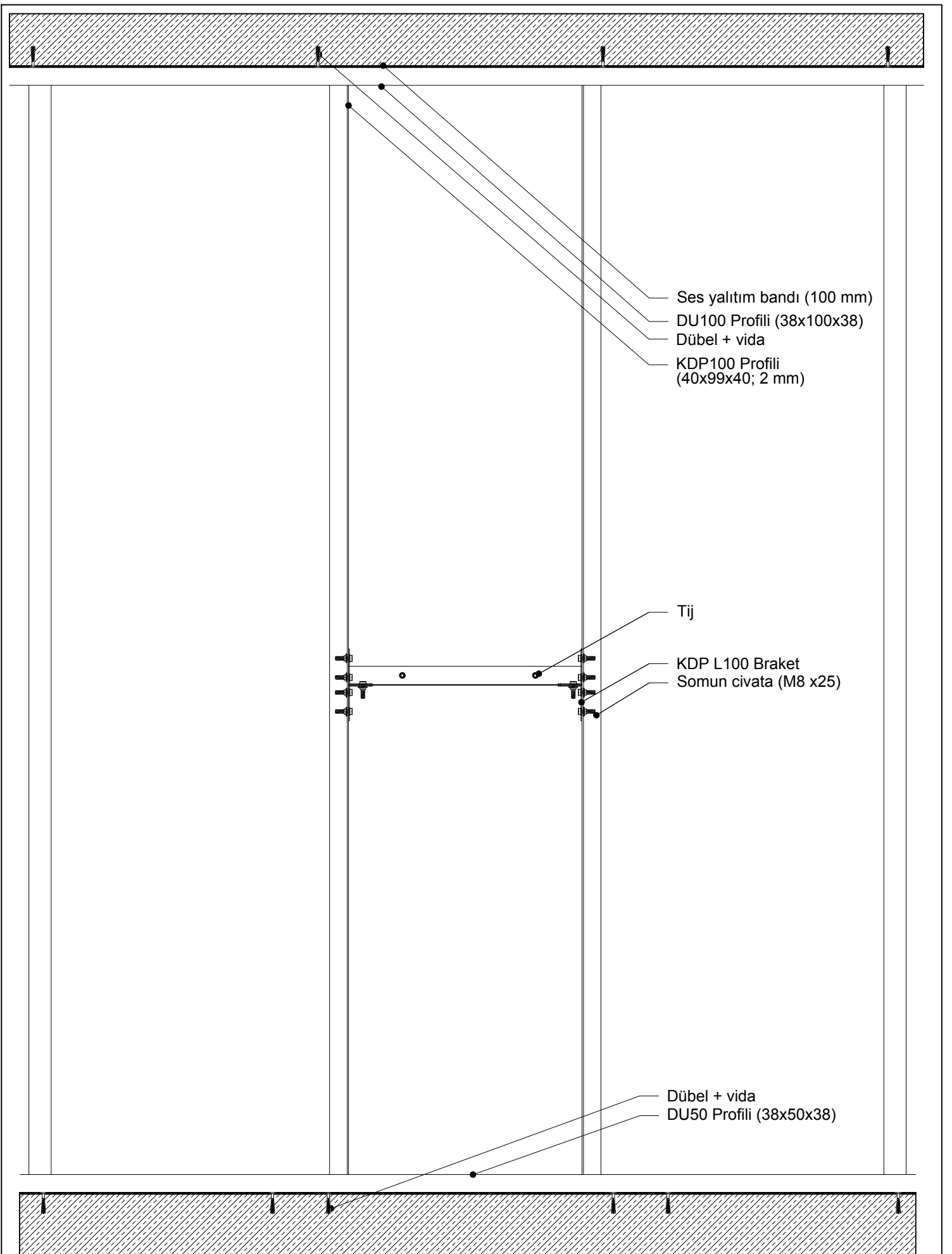
\*İskeletlerin birbiriyle olan bağlantısını oluşturan kapı destek profilleri 125 cm'de bir sabitlenmelidir. Bu bağlantı, DU veya DC profil firelerinin, KDP profillerine matkap uçlu metal-metal vidası ile, DC profillerine sivri uçlu metal-metal vidası ile sabitlemesiyle de yapılabilir.





\* Her bir tij en fazla 40 kg yük taşır.





Dübel - Vida / Çelik dübel  
Ses yalıtım bandı (100 mm)  
DU100 Profili (38x100x38)

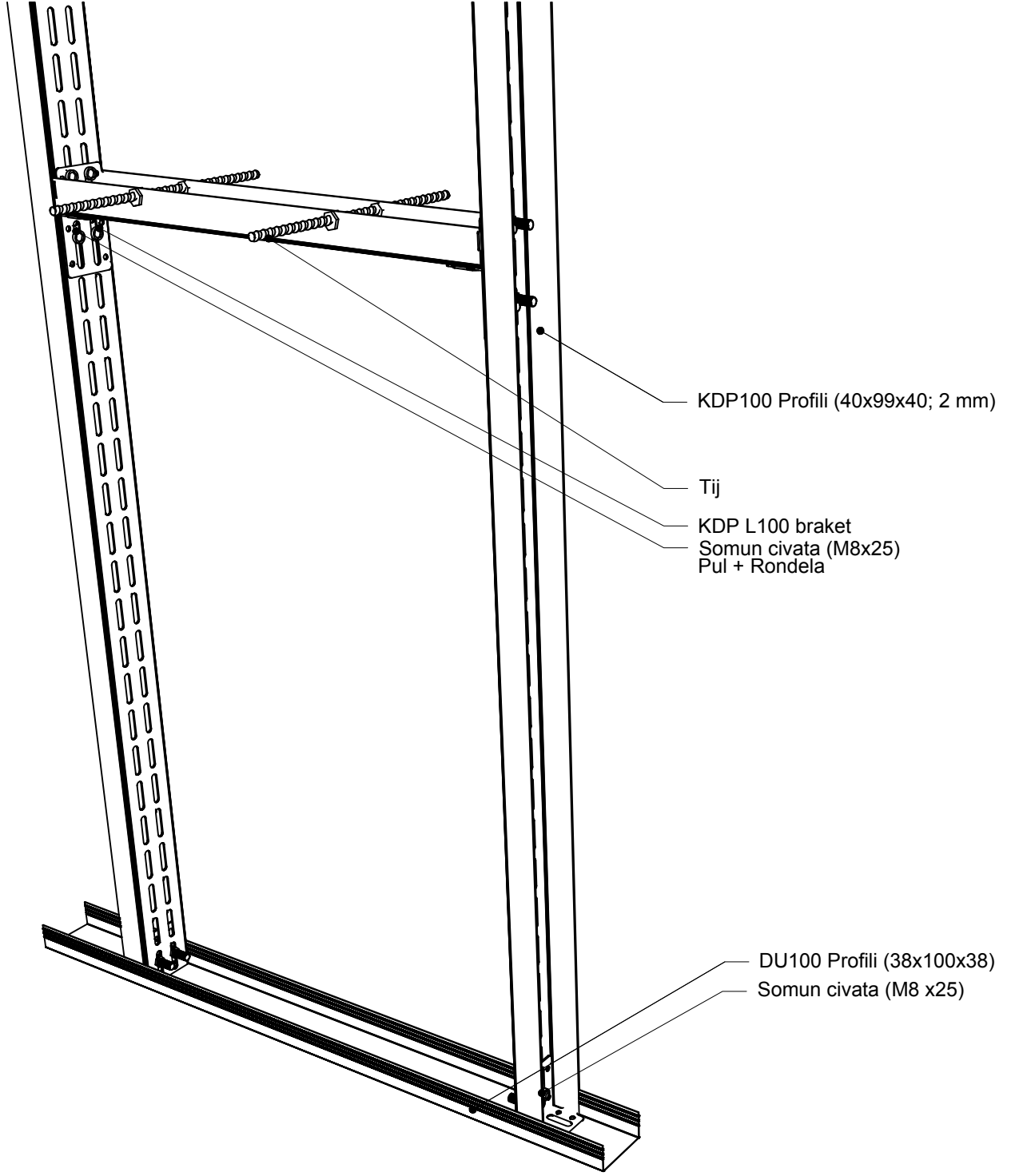
Matkap uçu vida (25 mm)  
Matkap uçu vida (35 mm)  
KDP100 Profili (40x99x40; 2 mm)  
COREX (12,5 mm)

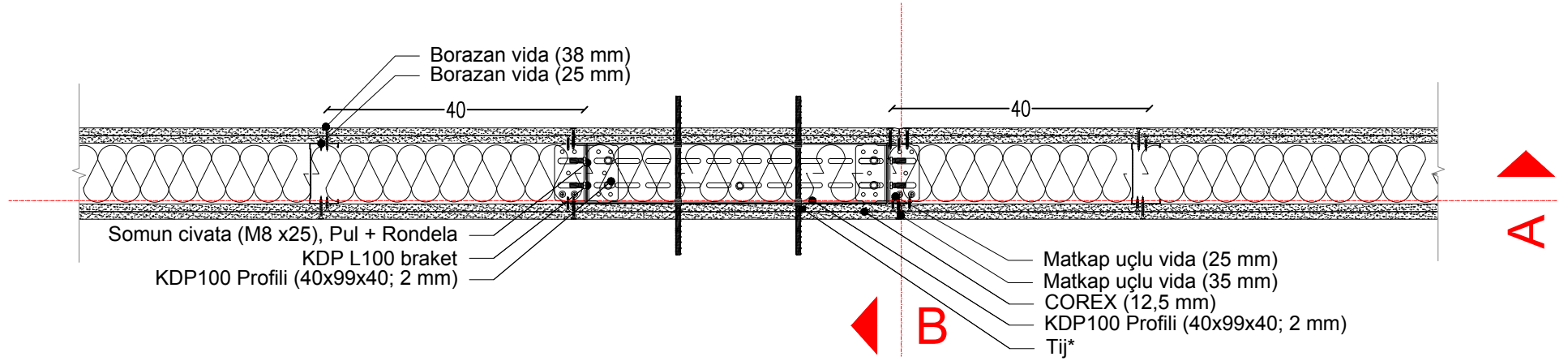
Tij

h = lavabo yüksekliği

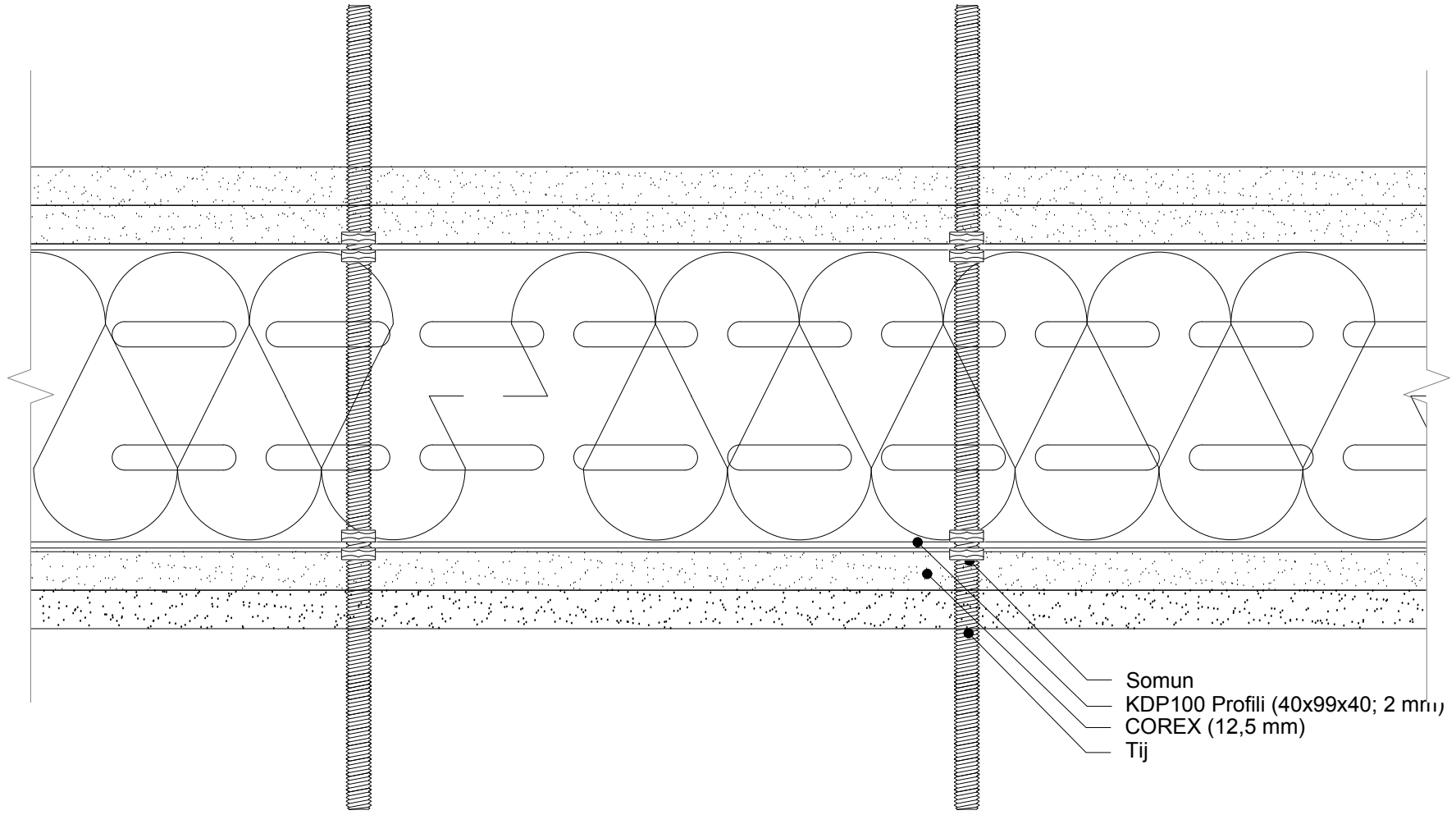
KDP L100 braket  
Somun civata (M8 x25)  
Seramik yapıştırıcı + Seramik süpügelik  
Seramik derz dolgusu  
Kenar bandı  
Seramik  
Seramik yapıştırıcısı

Ses yalıtım bandı(100 mm)  
Dübel + vida

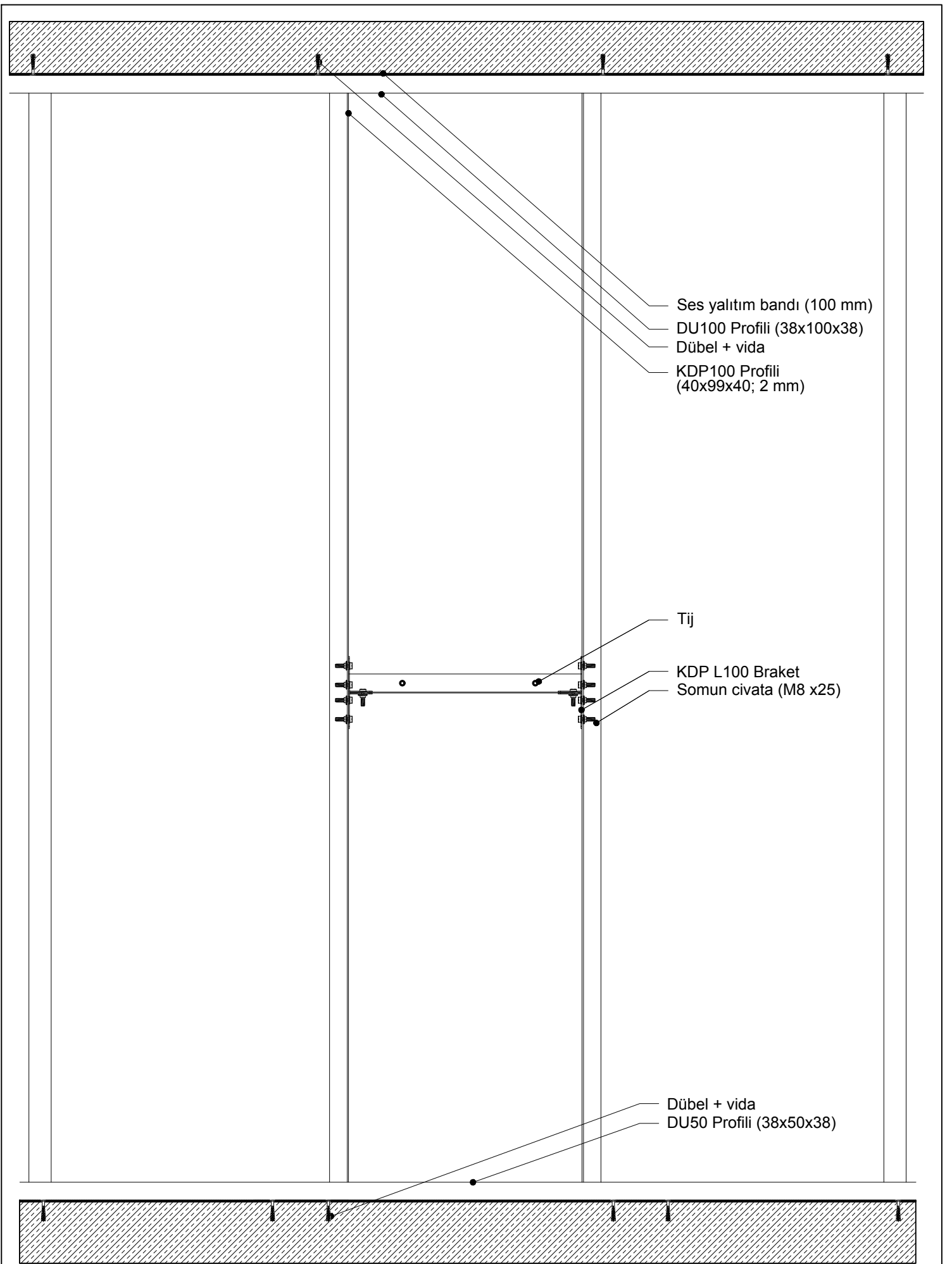




\* Her bir tij en fazla 40 kg yük taşır.



- Somun
- KDP100 Profili (40x99x40; 2 mm)
- COREX (12,5 mm)
- Tij



Dübel - Vida / Çelik dübel  
Ses yalıtım bandı (100 mm)  
DU100 Profili (38x100x38)

Matkap uçlu vida (25 mm)  
Matkap uçlu vida (35 mm)  
KDP100 Profili (40x99x40; 2 mm)  
COREX (12,5 mm)

Tij

h=lavabo yüksekliği

KDP L100 braket  
Somun civata (M8 x25)  
Seramik yapıştırıcı + Seramik süpügelik  
Seramik derz dolgusu  
Kenar bandı  
Seramik  
Seramik yapıştırıcısı

Ses yalıtım bandı (100 mm)  
Dübel + vida