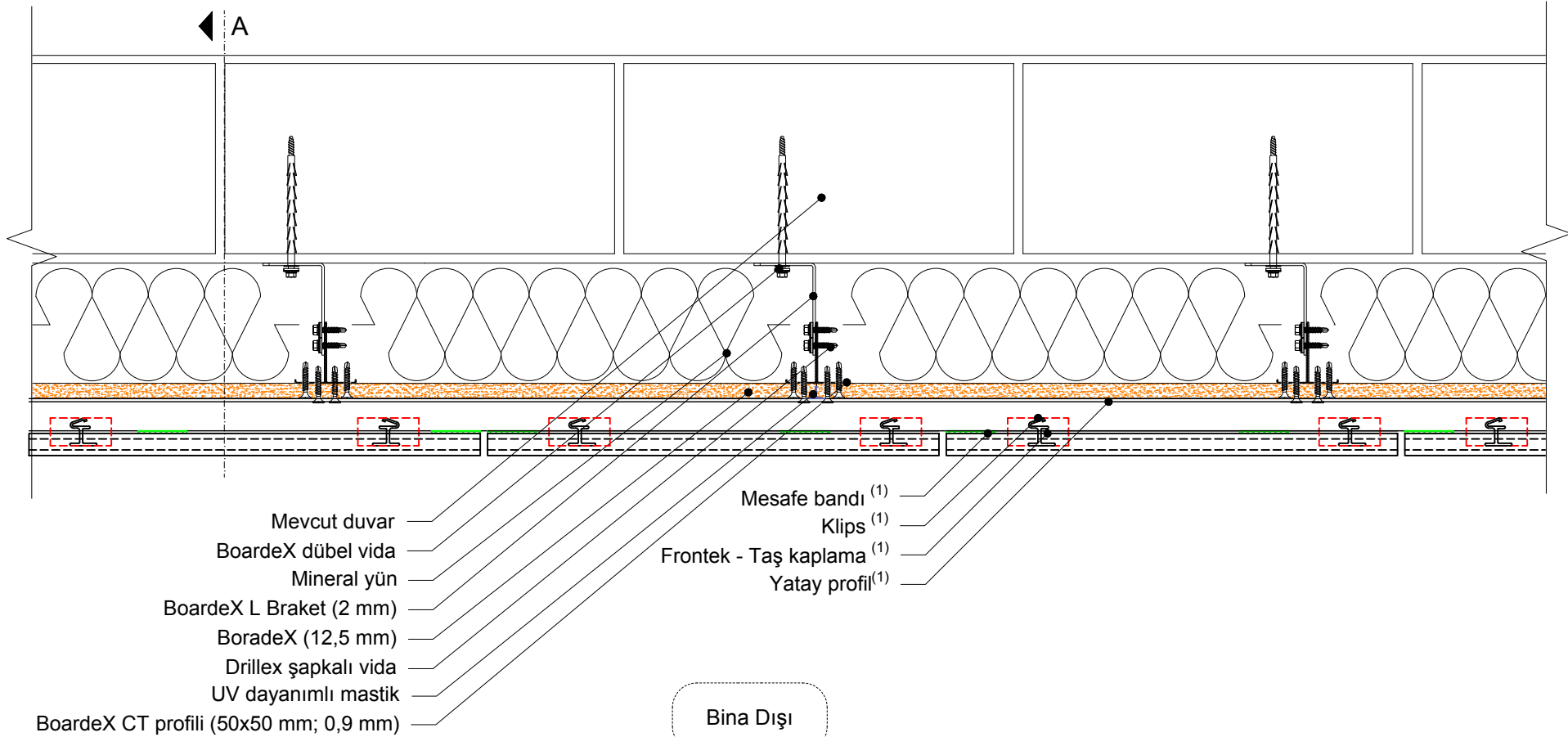


Bina İçi



1. Yatay profile sabitlenen klipslerin aralıkları ve frontek - taş dış cephe paneli üreticiden alınan bilgilere göre ölçülandırılmalıdır.

KESİT
A

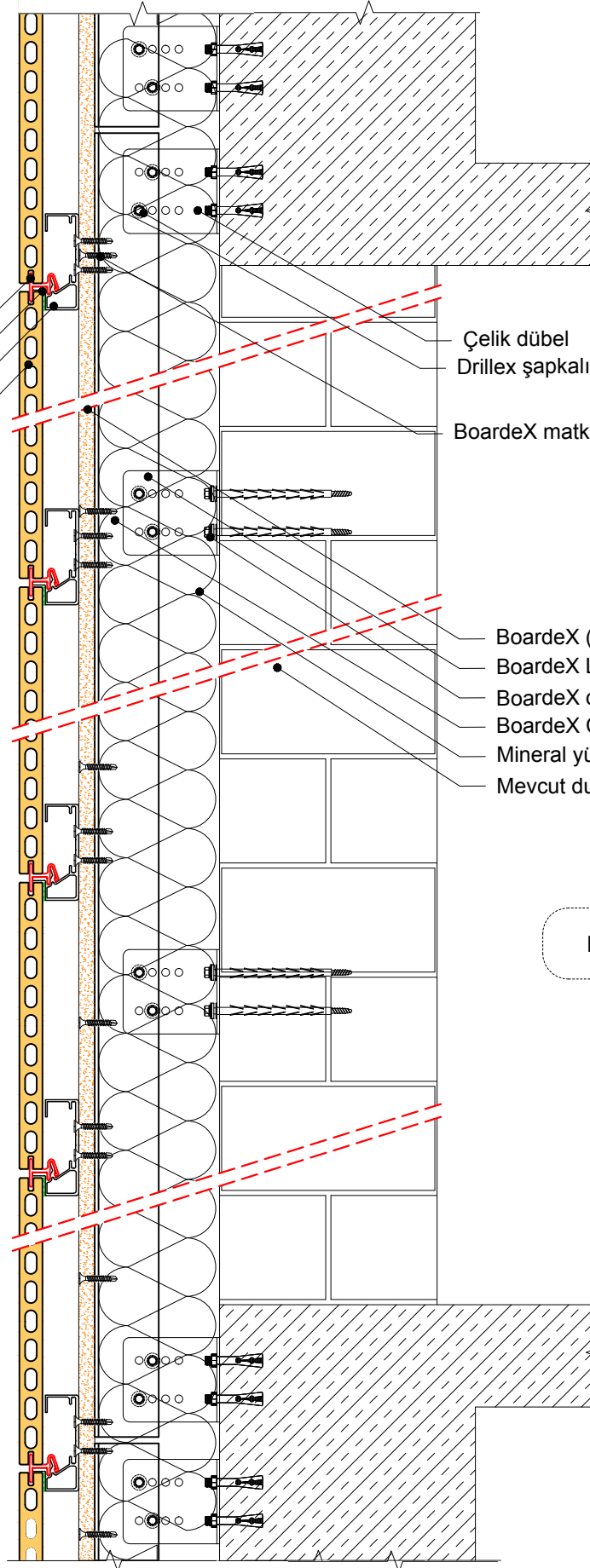
Klips (1)
Mesafe bandı (1)
Yatay profil (1)
Frontek - Taş kaplama (1)

Çelik dübel
Drillex şapkalı vida
BoardeX matkap uçlu vida (30 mm)

BoardeX (12,5 mm)
BoardeX L Braket (2 mm)
BoardeX dübel vida
BoardeX CT profil (50x50 mm; 0,9 mm)
Mineral yün
Mevcut duvar

Bina Dışı

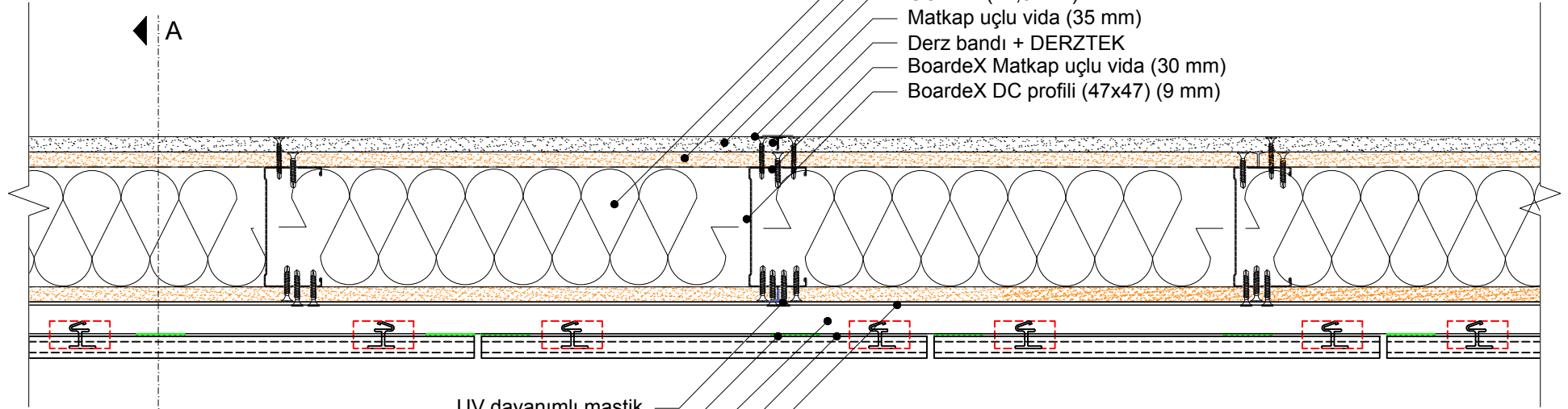
Bina İçi



1. Yatay profile sabitlenen klipslerin aralıkları ve frontek - taş dış cephe paneli üreticiden alınan bilgilere göre ölçülandırılmeldir.

Bina İçi

Cam yünü / Taş yünü
BoardeX (12,5 mm)
COREX (12,5 mm)
Matkap uçlu vida (35 mm)
Derz bandı + DERZTEK
BoardeX Matkap uçlu vida (30 mm)
BoardeX DC profili (47x47) (9 mm)

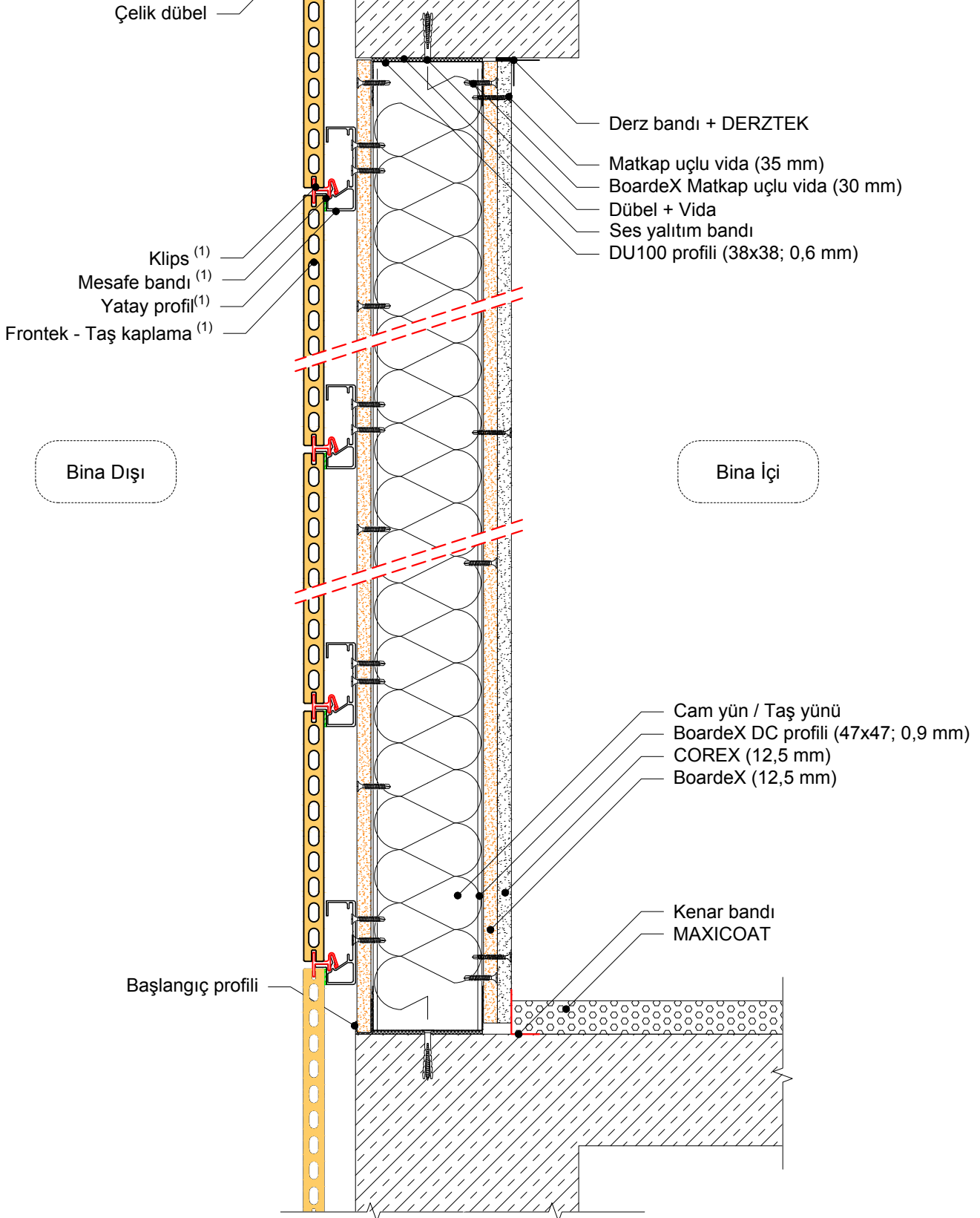


UV dayanımlı mastik
Mesafe bandı (1)
Klips (1)
Frontek - Taş kaplama (1)
Yatay profil (1)

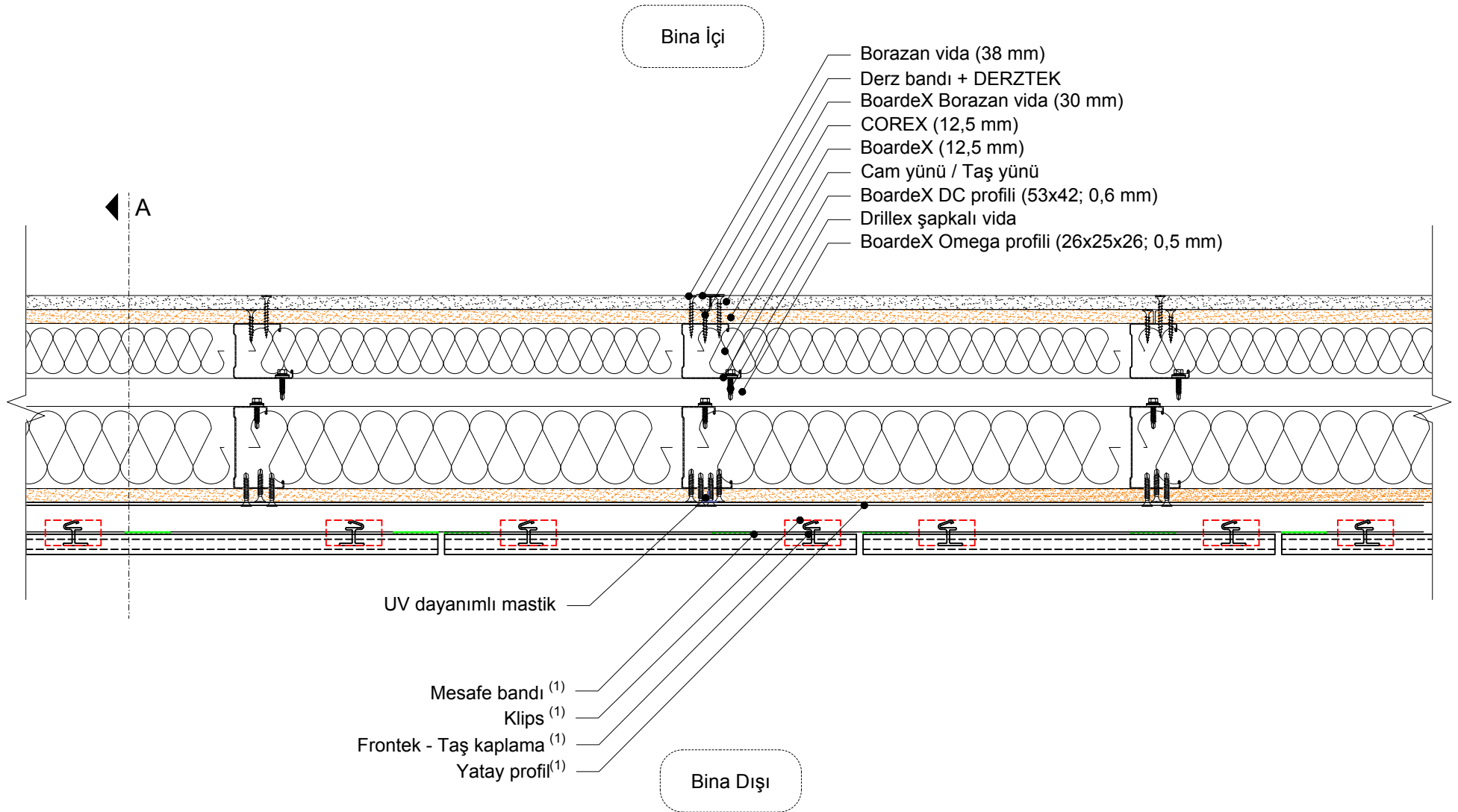
Bina Dışı

1. Yatay profile sabitlenen klipslerin aralıkları ve frontek - taş dış cephe paneli üreticiden alınan bilgilere göre ölçülandırılmalıdır.

KESİT
A

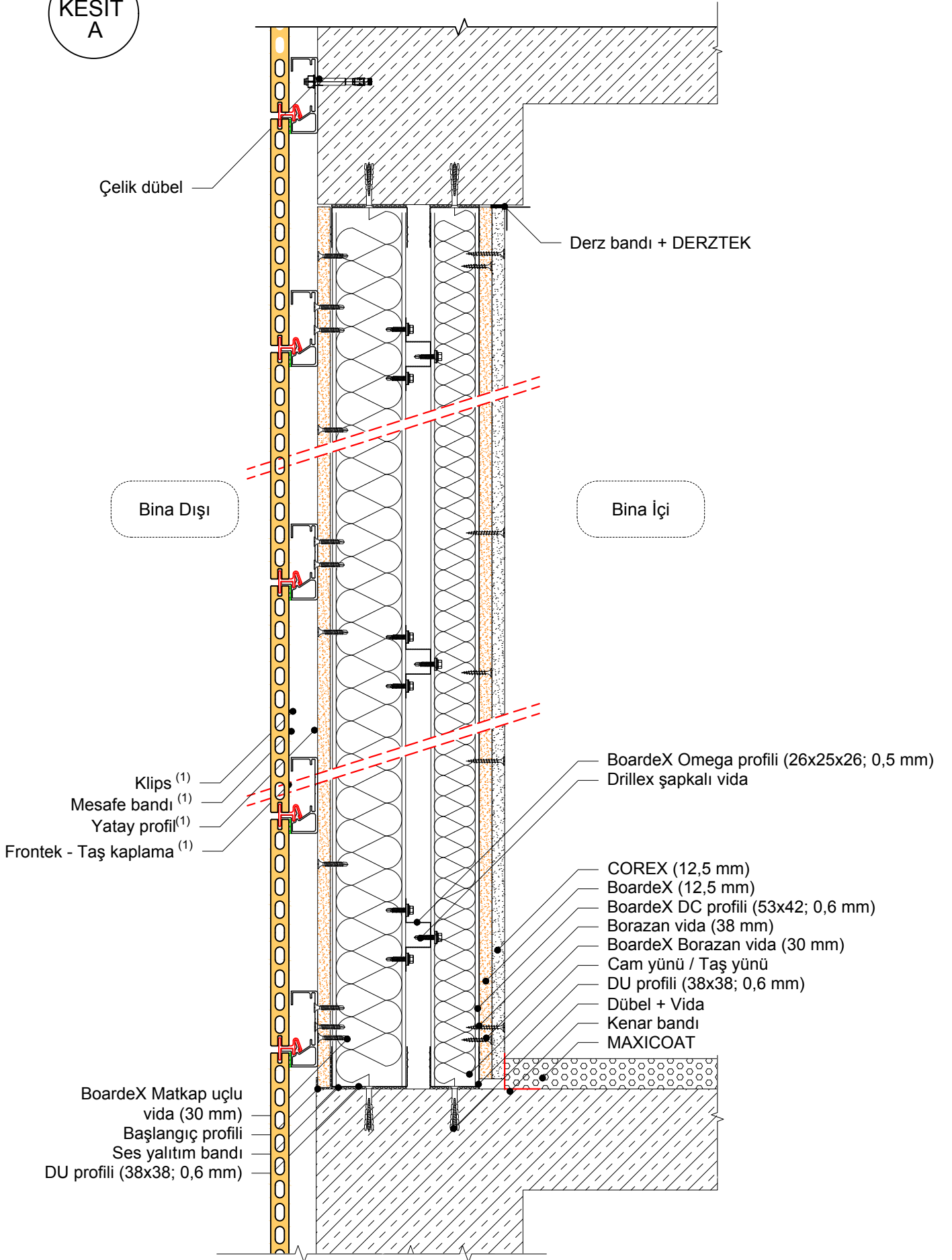


1. Yatay profile sabitlenen klipslerin aralıkları ve frontek - taş dış cephe paneli üreticiden alınan bilgilere göre ölçülandırılmalıdır.



1. Yatay profile sabitlenen klipslerin aralıkları ve frontek - taş dış cephe paneli üreticiden alınan bilgilere göre ölçülandırılmalıdır.

KESİT
A



1. Yatay profile sabitlenen klipslerin aralıkları ve frontek - taş dış cephe paneli üreticiden alınan bilgilere göre ölçülandırılmalıdır.

Bina İçi

- COREX (12,5 mm)
- BoardeX (12,5 mm)
- Derz bandı + DERZTEK
- BoardeX Borazan vida (30 mm)
- Borazan vida (38 mm)
- Cam yünü / Taş yünü
- BoardeX DC profili (53x42; 0,6 mm)
- Drillex şapkalı vida
- BoardeX Omega profili (26x25x26; 0,5 mm)

A

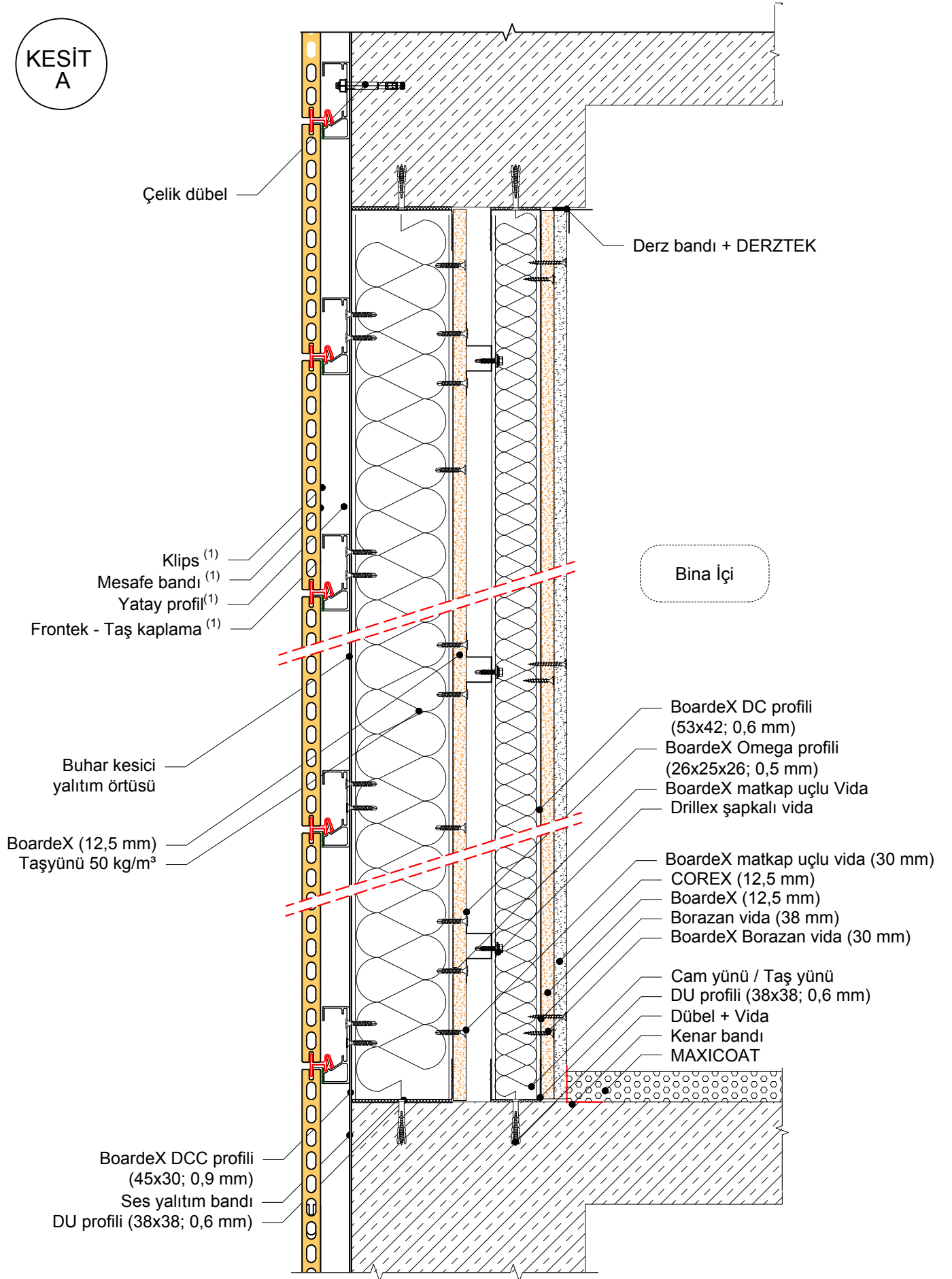
- BoardeX DCC profili (45x30; 0,9 mm)
- Buhar kesici yalıtım örtüsü

- Mesafe bandı⁽¹⁾
- Klips⁽¹⁾
- Frontek - Taş kaplama⁽¹⁾
- Yatay profil⁽¹⁾

Bina Dışı

1. Yatay profile sabitlenen klipslerin aralıkları ve frontek - taş dış cephe paneli üreticiden alınan bilgilere göre ölçülandırılmıştır.

KESİT
A

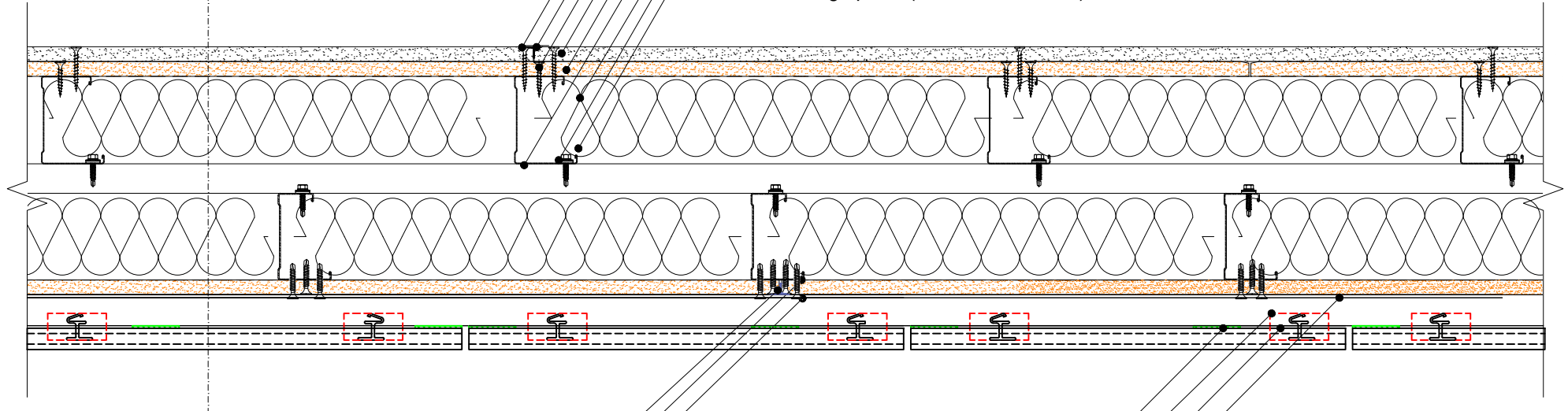


1. Yatay profile sabitlenen klipslerin aralıkları ve frontek - taş dış cephe paneli üreticiden alınan bilgilere göre ölçülandırılmalıdır.

Bina İçi

- Borazan vida (38 mm)
- Derz bandı + DERZTEK
- BoardeX Borazan vida (30 mm)
- COREX (12,5 mm)
- BoardeX (12,5 mm)
- BoardeX DC profili (53x42; 0,6 mm)
- Cam yünü / Taş yünü
- Drillex şapkalı vida
- BoardeX Omega profili (26x25x26; 0,5 mm)

A



- UV dayanımlı mastik
- BoardeX DCC profili (45x30; 0,9 mm)
- BoardeX Matkap uçlu vida (30 mm)

- Mesafe bandı⁽¹⁾
- Klips⁽¹⁾
- Frontek - Taş kaplama⁽¹⁾
- Yatay profil⁽¹⁾

Bina Dışı

1. Yatay profile sabitlenen klipslerin aralıkları ve frontek - taş dış cephe paneli üreticiden alınan bilgilere göre ölçülandırılmalıdır.

KESİT
A

Bina Dışı

Bina İçi

Klips (1)
Mesafe bandı (1)
Yatay profil (1)
Frontek - Taş kaplama (1)

BoardeX DCC profili (45x30;0,9 mm)
BoardeX Omega profili
(26x25x26;0,5 mm)
Drillex şapkalı vida

COREX (12,5 mm)
BoardeX (12,5 mm)
BoardeX DC profili (53x42;0,6 mm)
DU profili (38x38; 0,6 mm)
Cam yünü / Taş yünü
Dübel + Vida
Kenar bandı
MAXICOAT

BoardeX matkap uçlu vida
BoardeX L braket

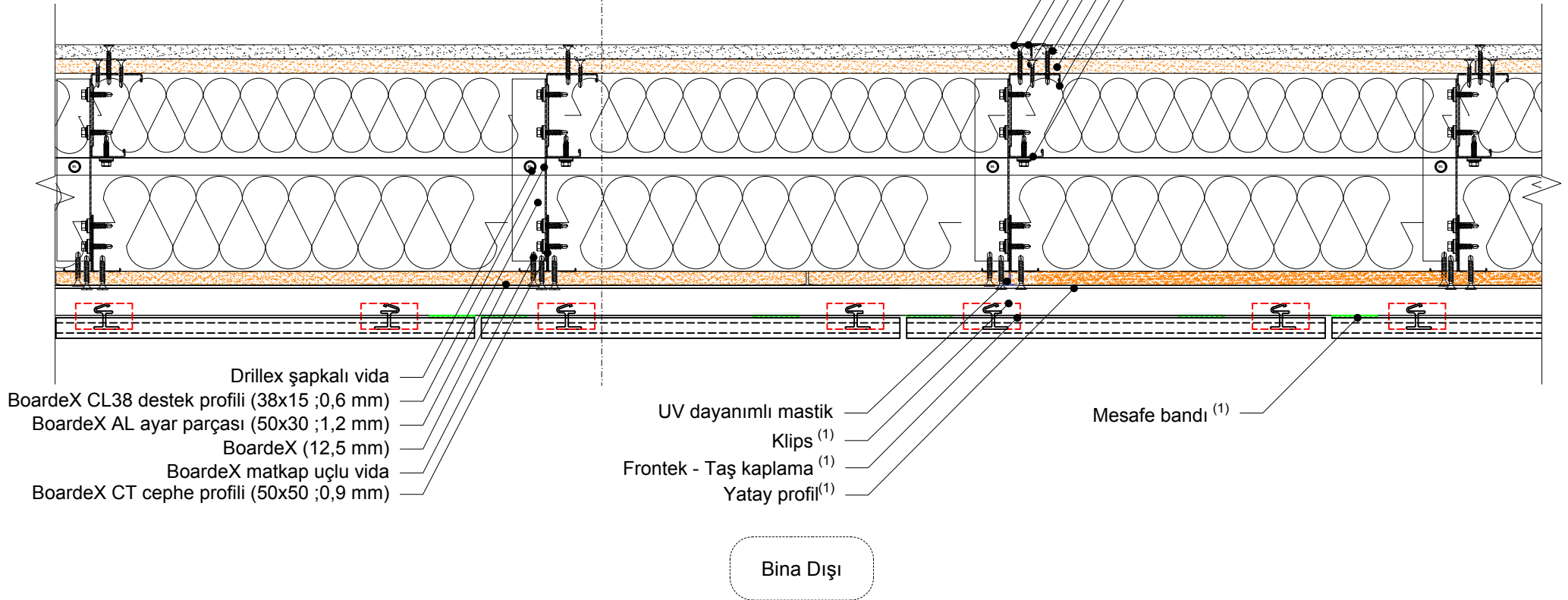
Drillex şapkalı vida
Çelik dübel

1. Yatay profile sabitlenen klipslerin aralıkları ve frontek - taş dış cephe paneli üreticiden alınan bilgilere göre ölçülandırılmalıdır.

Bina İçi

- BoardeX matkap uçlu vida (35 mm)
- Derz bandı + DERZTEK
- BoardeX matkap uçlu vida (25 mm)
- COREX (12,5 mm)
- BoardeX (12,5 mm)
- Cam yünü / Taş yünü
- BoardeX DCC profili (45x30; 0,9 mm)

A



- Drillex şapkalı vida
- BoardeX CL38 destek profili (38x15 ;0,6 mm)
- BoardeX AL ayar parçası (50x30 ;1,2 mm)
- BoardeX (12,5 mm)
- BoardeX matkap uçlu vida
- BoardeX CT cephe profili (50x50 ;0,9 mm)

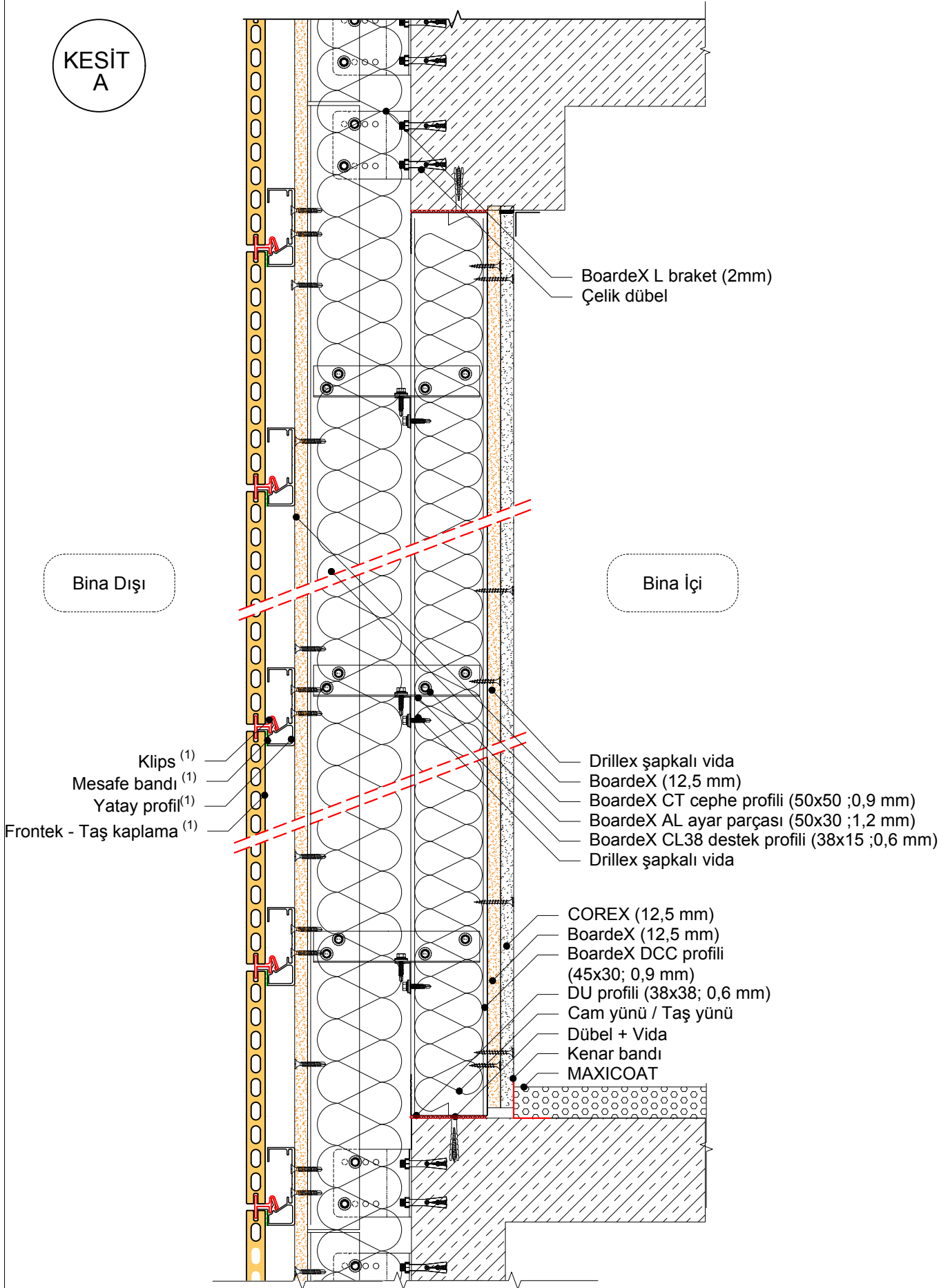
- UV dayanımlı mastik
- Klips (1)
- Frontek - Taş kaplama (1)
- Yatay profil (1)

Mesafe bandı (1)

Bina Dışı

1. Yatay profile sabitlenen klipslerin aralıkları ve frontek - taş dış cephe paneli üreticiden alınan bilgilere göre ölçülandırılmalıdır.

KESİT
A



1. Yatay profile sabitlenen klipslerin aralıkları ve frontek - taş dış cephe paneli üreticiden alınan bilgilere göre ölçülandırılmalıdır.