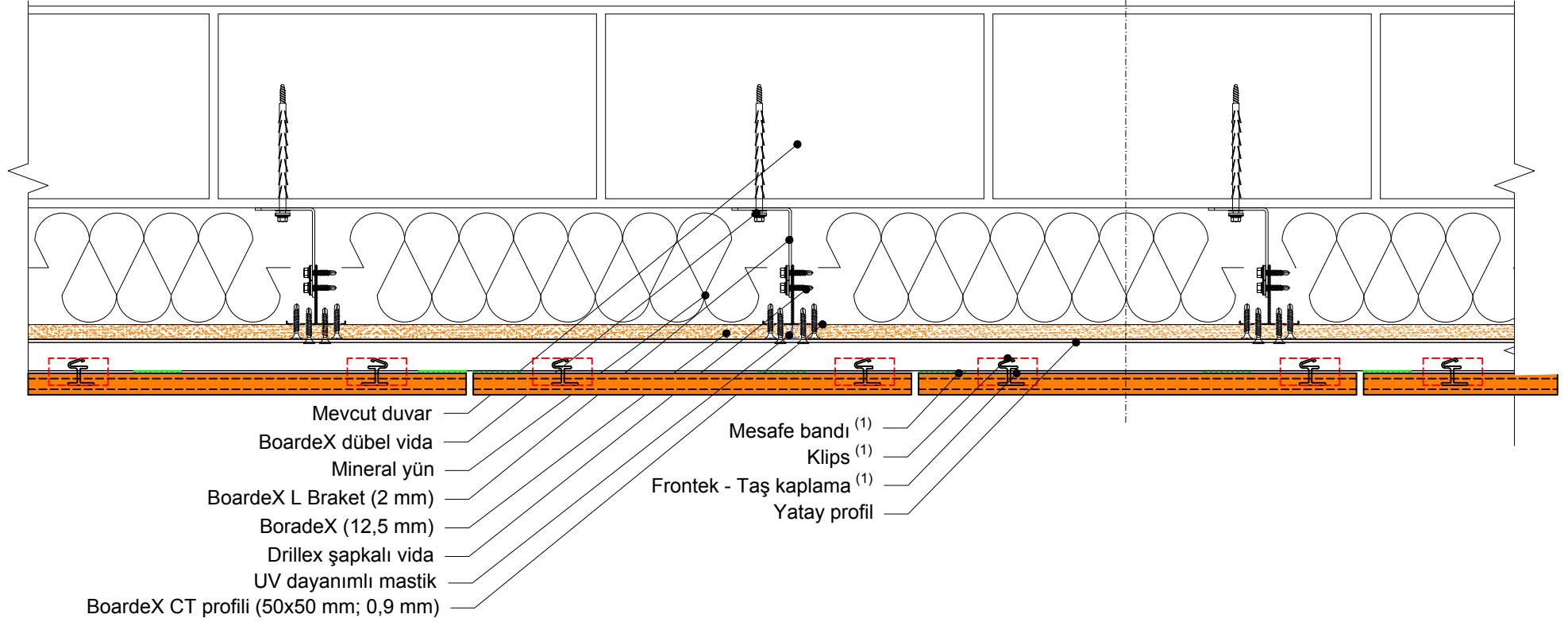


Bina İçi

← A



1. Yatay profile sabitlenen klipslerin aralıkları ve frontek - taş dış cephe paneli üreticiden alınan bilgilere göre ölçülandırılmalıdır.

KESİT
A

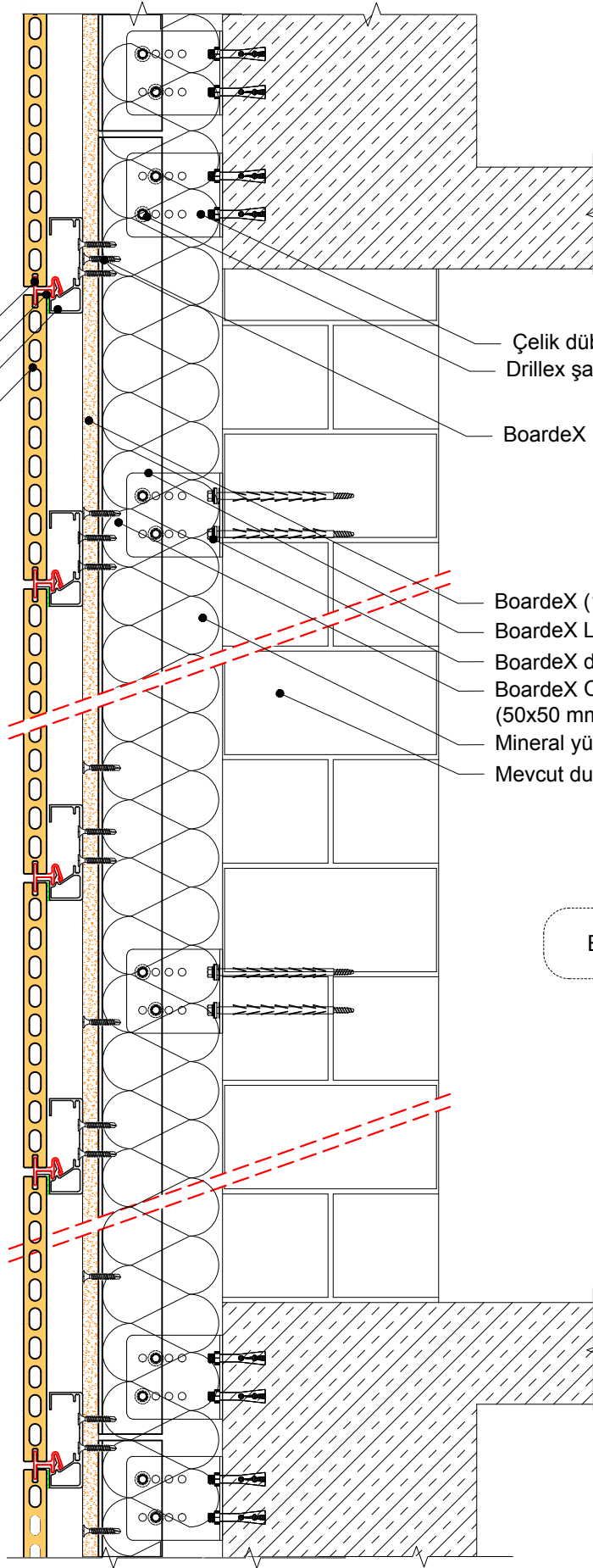
Klips ⁽¹⁾
Mesafe bandı ⁽¹⁾
Yatay profil
Frontek - Taş kaplama ⁽¹⁾

Çelik dübel
Drillex şapkalı vida
BoardeX matkap uçlu vida (30 mm)

BoardeX (12,5 mm)
BoardeX L Braket (2 mm)
BoardeX dübel vida
BoardeX CT profil
(50x50 mm; 0,9 mm)
Mineral yün
Mevcut duvar

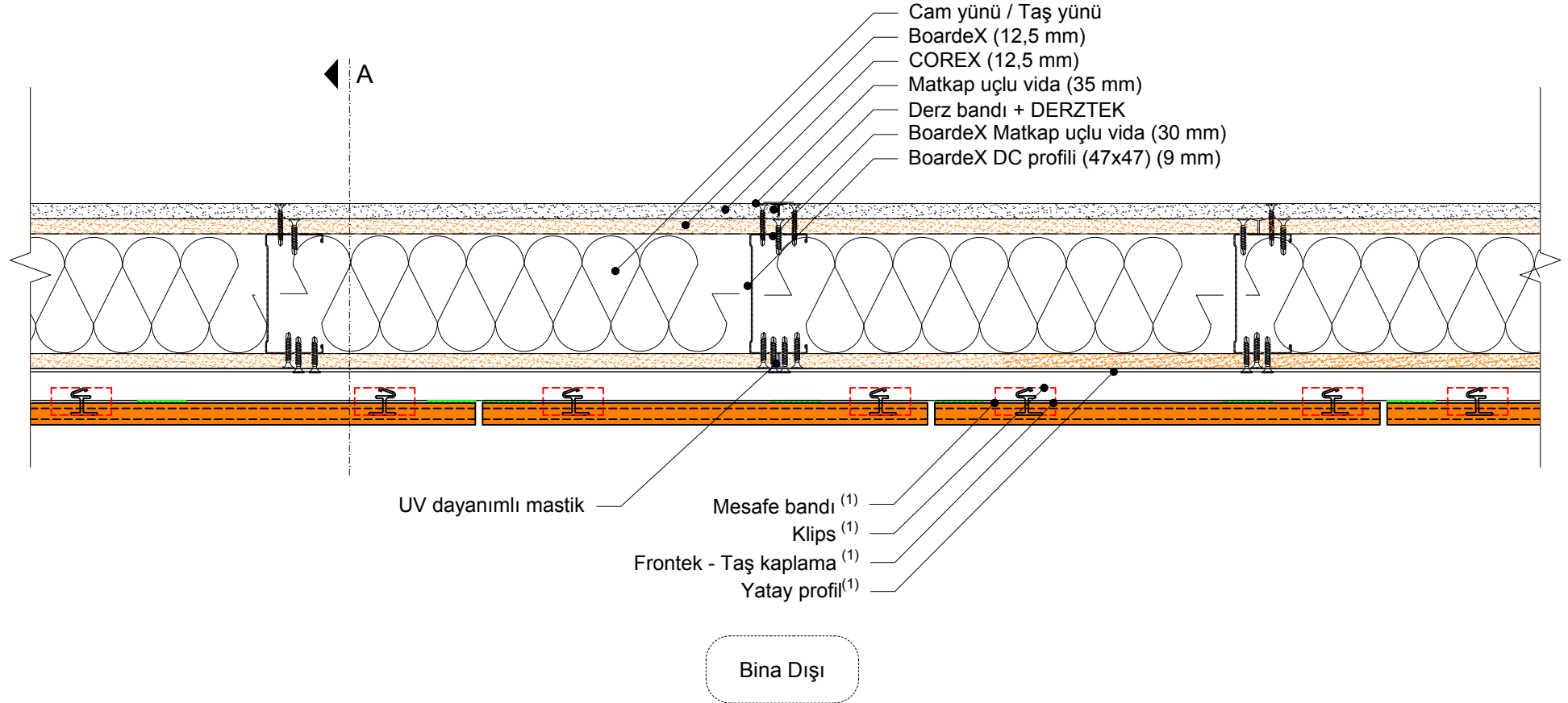
Bina Dışı

Bina İçi



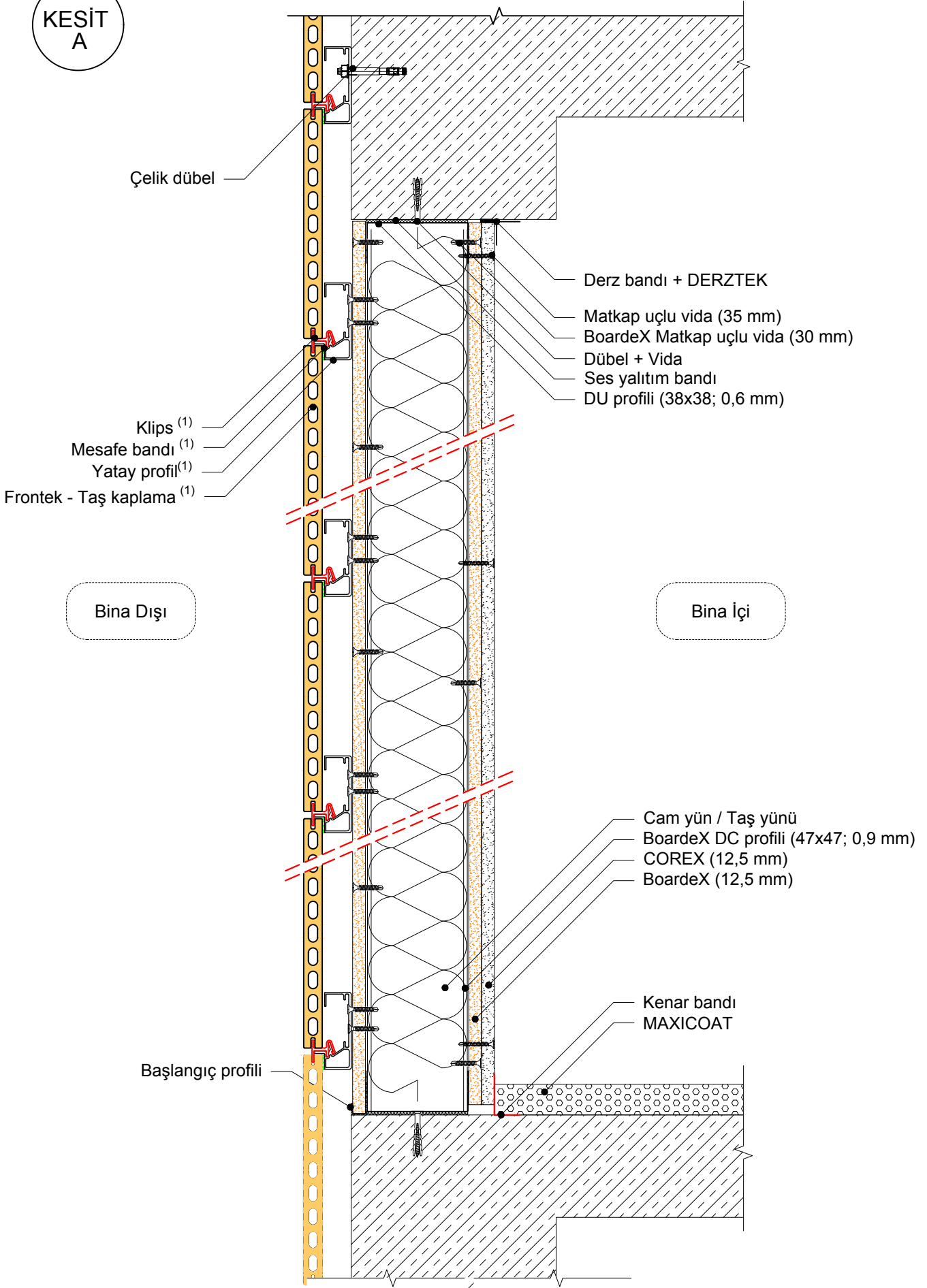
1. Yatay profile sabitlenen klipslerin aralıkları ve frontek - taş dış cephe paneli üreticiden alınan bilgilere göre ölçülandırılmeldir.

Bina İçi

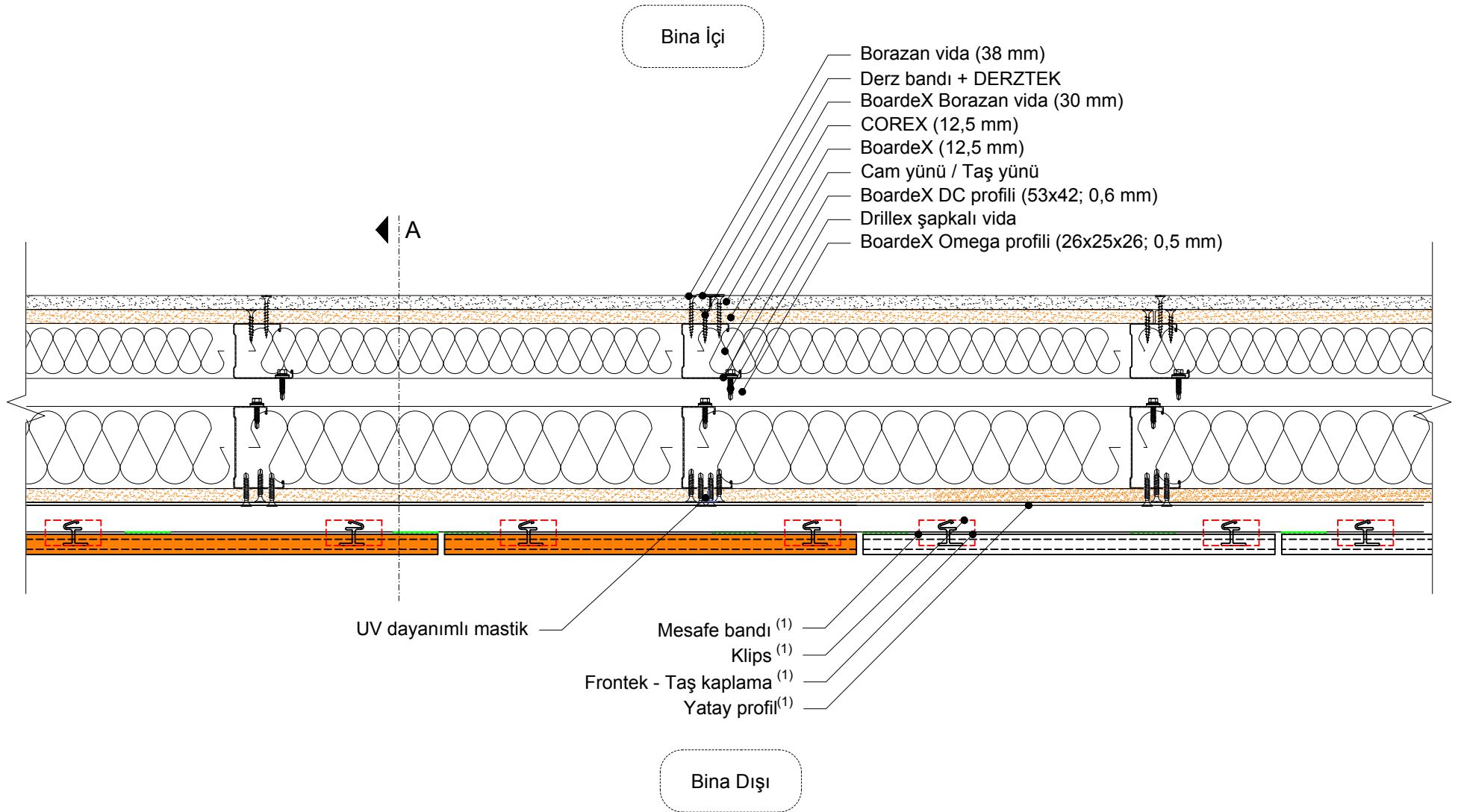


1. Yatay profile sabitlenen klipslerin aralıkları ve frontek - taş dış cephe paneli üreticiden alınan bilgilere göre ölçülandırılmalıdır.

KESİT
A

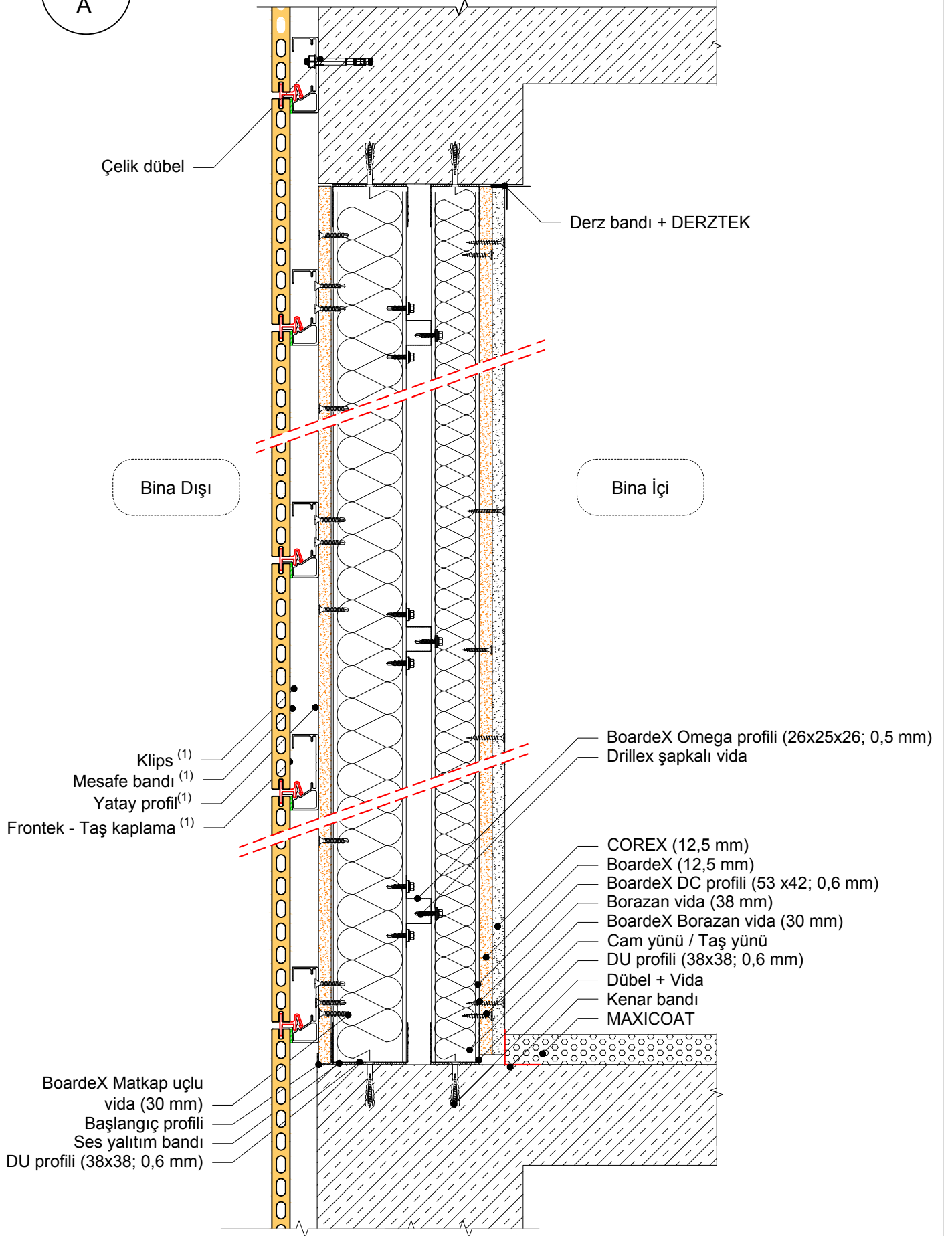


1. Yatay profile sabitlenen klipslerin aralıkları ve frontek - taş dış cephe paneli üreticiden alınan bilgilere göre ölçülandırılmalıdır.



1. Yatay profile sabitlenen klipslerin aralıkları ve frontek - taş dış cephe paneli üreticiden alınan bilgilere göre ölçülandırılmalıdır.

KESİT
A

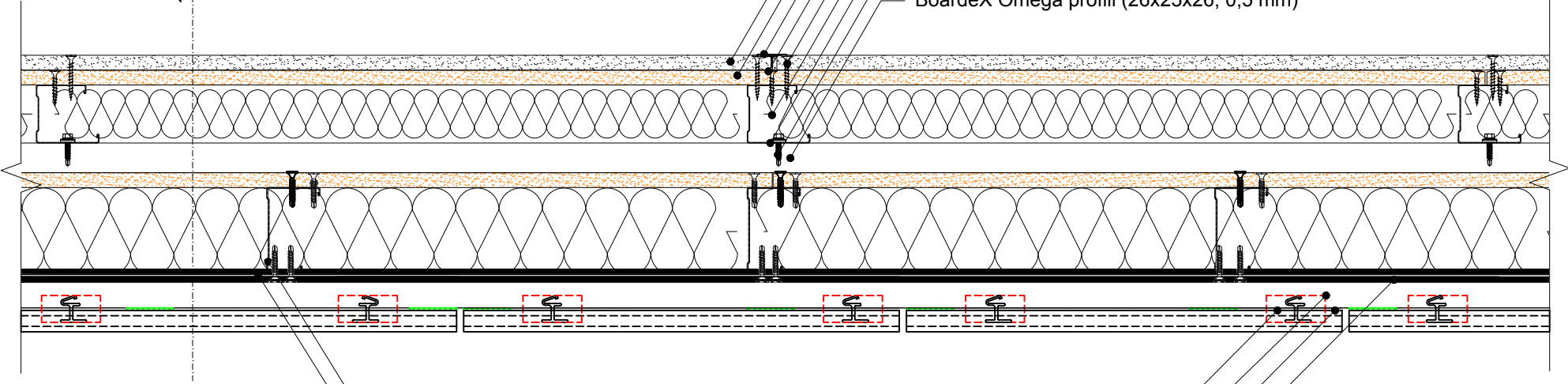


1. Yatay profile sabitlenen klipslerin aralıkları ve frontek - taş dış cephe paneli üreticiden alınan bilgilere göre ölçülandırılmalıdır.

Bina İçi

- COREX (12,5 mm)
- BoardeX (12,5 mm)
- Derz bandı + DERZTEK
- BoardeX Borazan vida (30 mm)
- Borazan vida (38 mm)
- Cam yünü / Taş yünü
- BoardeX DC profili (53x42; 0,6 mm)
- Drillex şapkalı vida
- BoardeX Omega profili (26x25x26; 0,5 mm)

A



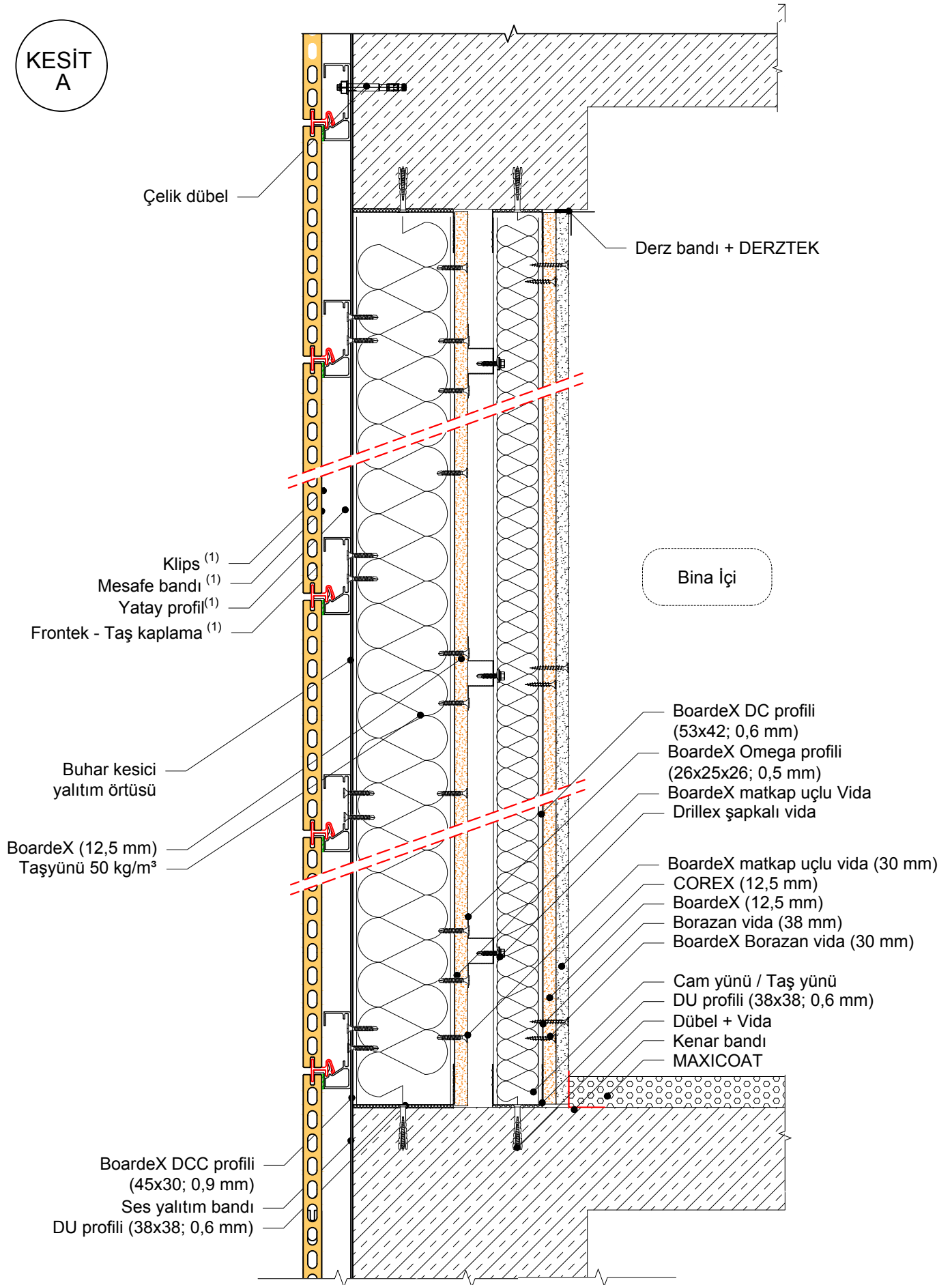
- BoardeX DCC profili (45x30; 0,9 mm)
- Buhar kesici yalıtım örtüsü

- Mesafe bandı⁽¹⁾
- Klips⁽¹⁾
- Frontek - Taş kaplama⁽¹⁾
- Yatay profil⁽¹⁾

Bina Dışı

1. Yatay profile sabitlenen klipslerin aralıkları ve frontek - taş dış cephe paneli üreticiden alınan bilgilere göre ölçülandırılmalıdır.

KESİT
A

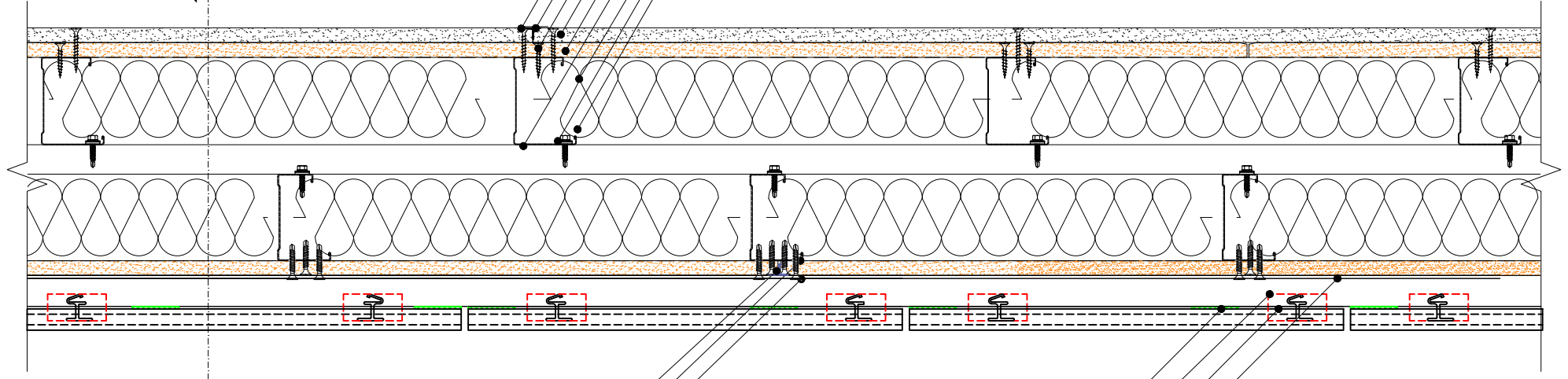


1. Yatay profile sabitlenen klipslerin aralıkları ve frontek - taş dış cephe paneli üreticiden alınan bilgilere göre ölçülandırılmalıdır.

Bina İçi

- Borazan vida (38 mm)
- Derz bandı + DERZTEK
- BoardeX Borazan vida (30 mm)
- COREX (12,5 mm)
- BoardeX (12,5 mm)
- BoardeX DC profili (53x42; 0,6 mm)
- Cam yünü / Taş yünü
- Drillex şapkalı vida
- BoardeX Omega profili (26x25x26; 0,5 mm)

A



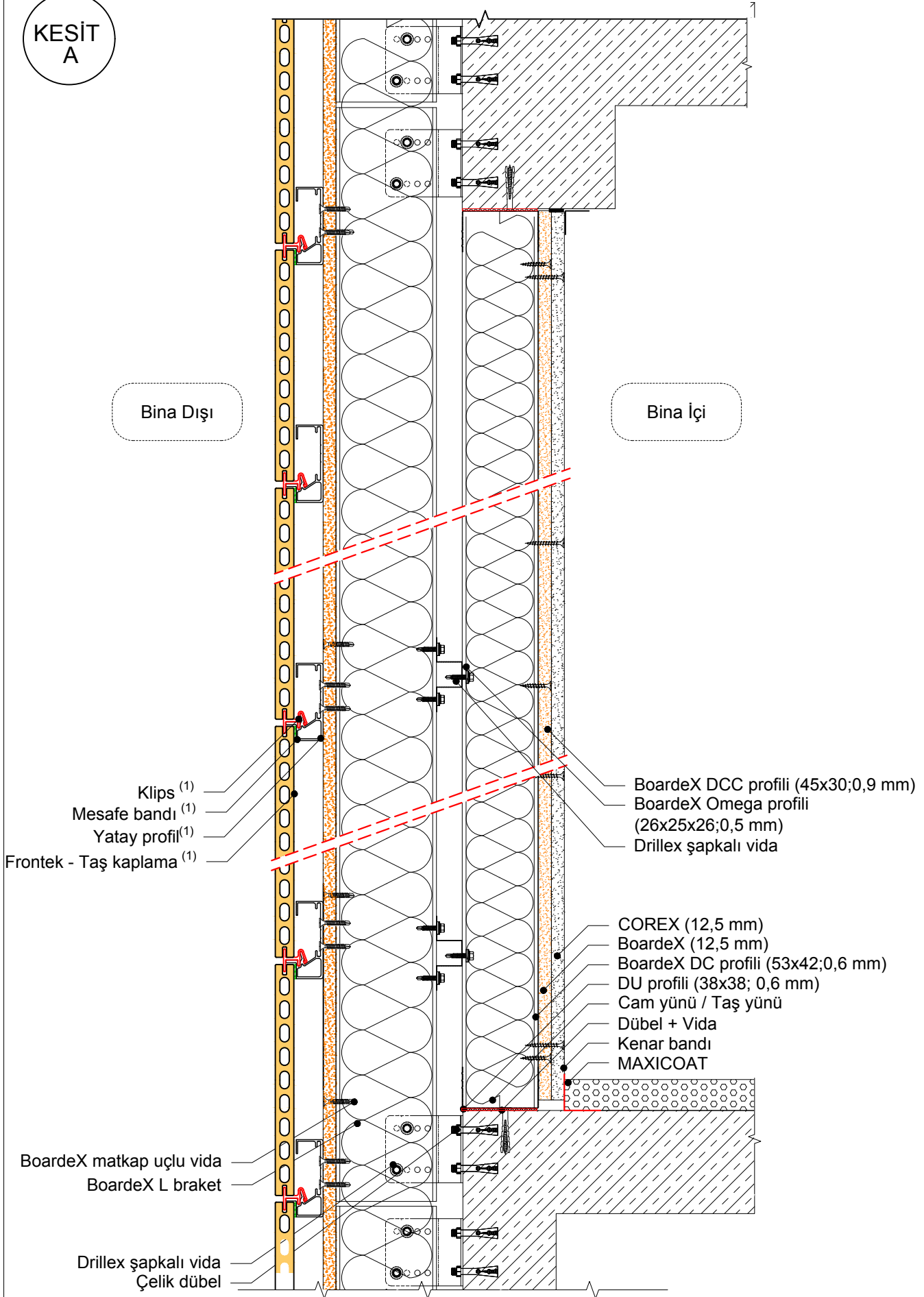
- UV dayanımlı mastik
- BoardeX DCC profili (45x30; 0,9 mm)
- BoardeX Matkap uçlu vida (30 mm)

- Mesafe bandı⁽¹⁾
- Klips⁽¹⁾
- Frontek - Taş kaplama⁽¹⁾
- Yatay profil⁽¹⁾

Bina Dışı

1. Yatay profile sabitlenen klipslerin aralıkları ve frontek - taş dış cephe paneli üreticiden alınan bilgilere göre ölçülandırılmalıdır.

KESİT
A



1. Yatay profile sabitlenen klipslerin aralıkları ve frontek - taş dış cephe paneli üreticiden alınan bilgilere göre ölçülandırılmalıdır.

Bina İçi

- BoardeX matkap uçlu vida (35 mm)
- Derz bandı + DERZTEK
- BoardeX matkap uçlu vida (30 mm)
- COREX (12,5 mm)
- BoardeX (12,5 mm)
- Cam yünü / Taş yünü
- BoardeX DCC profili (45x30; 0,9 mm)

A

- Drillex şapkalı vida
- BoardeX CL38 destek profili (38x15 ;0,6 mm)
- BoardeX AL ayar parçası (50x30 ;1,2 mm)
- BoardeX (12,5 mm)
- BoardeX matkap uçlu vida
- BoardeX CT cephe profili (50x50 ;0,9 mm)

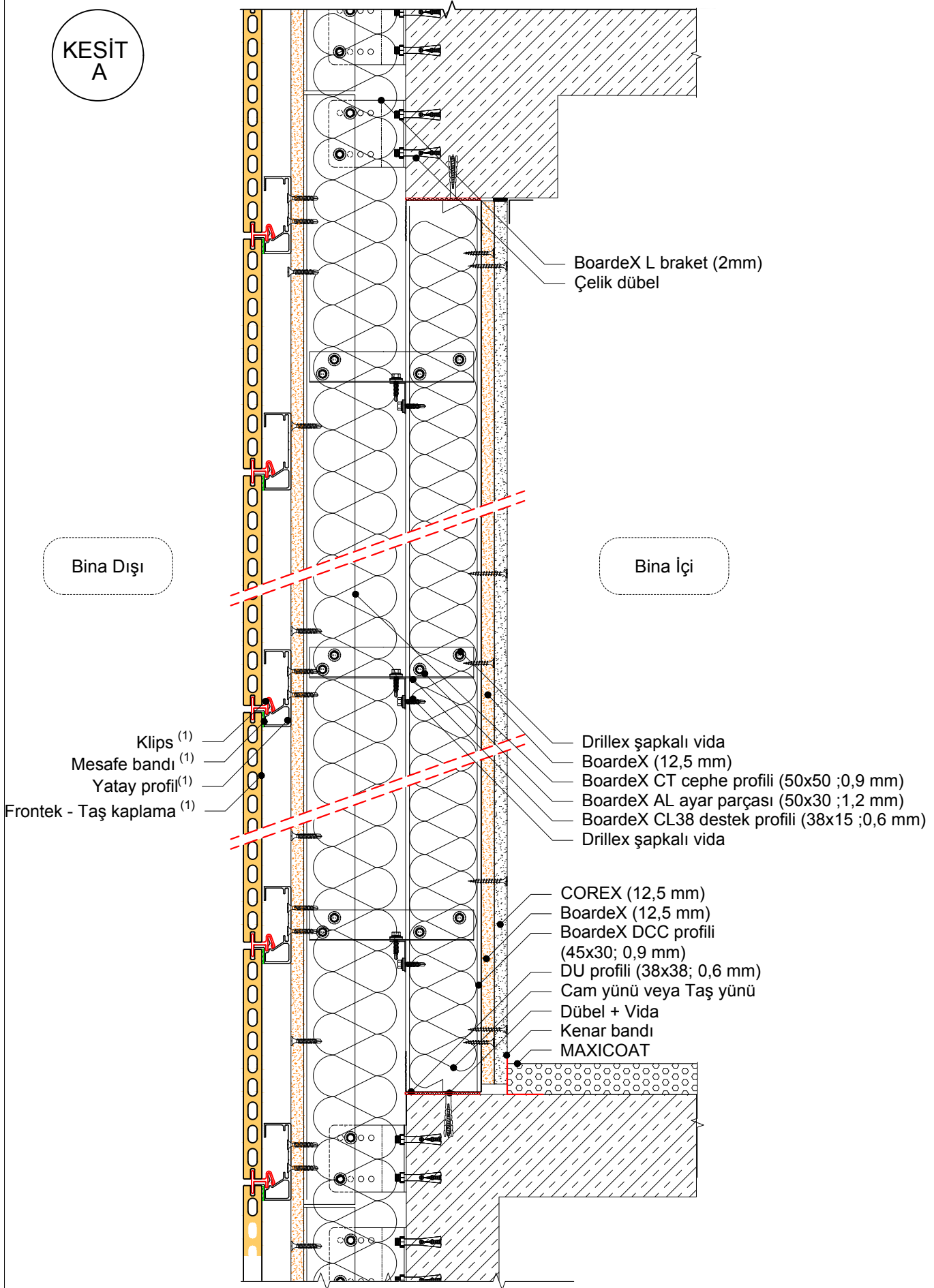
- UV dayanımlı mastik
- Klips⁽¹⁾
- Frontek - Taş kaplama⁽¹⁾
- Yatay profil⁽¹⁾

Mesafe bandı⁽¹⁾

Bina Dışı

1. Yatay profile sabitlenen klipslerin aralıkları ve frontek - taş dış cephe paneli üreticiden alınan bilgilere göre ölçülandırılmalıdır.

KESİT
A



1. Yatay profile sabitlenen klipslerin aralıkları ve frontek - taş dış cephe paneli üreticiden alınan bilgilere göre ölçülandırılmalıdır.