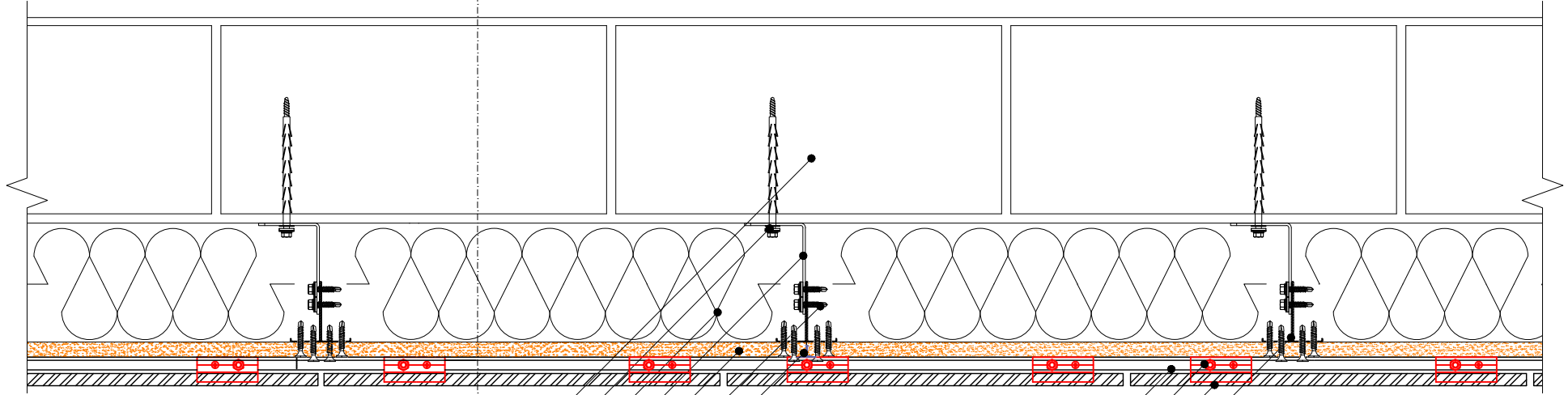


Bina İçi

A ▶

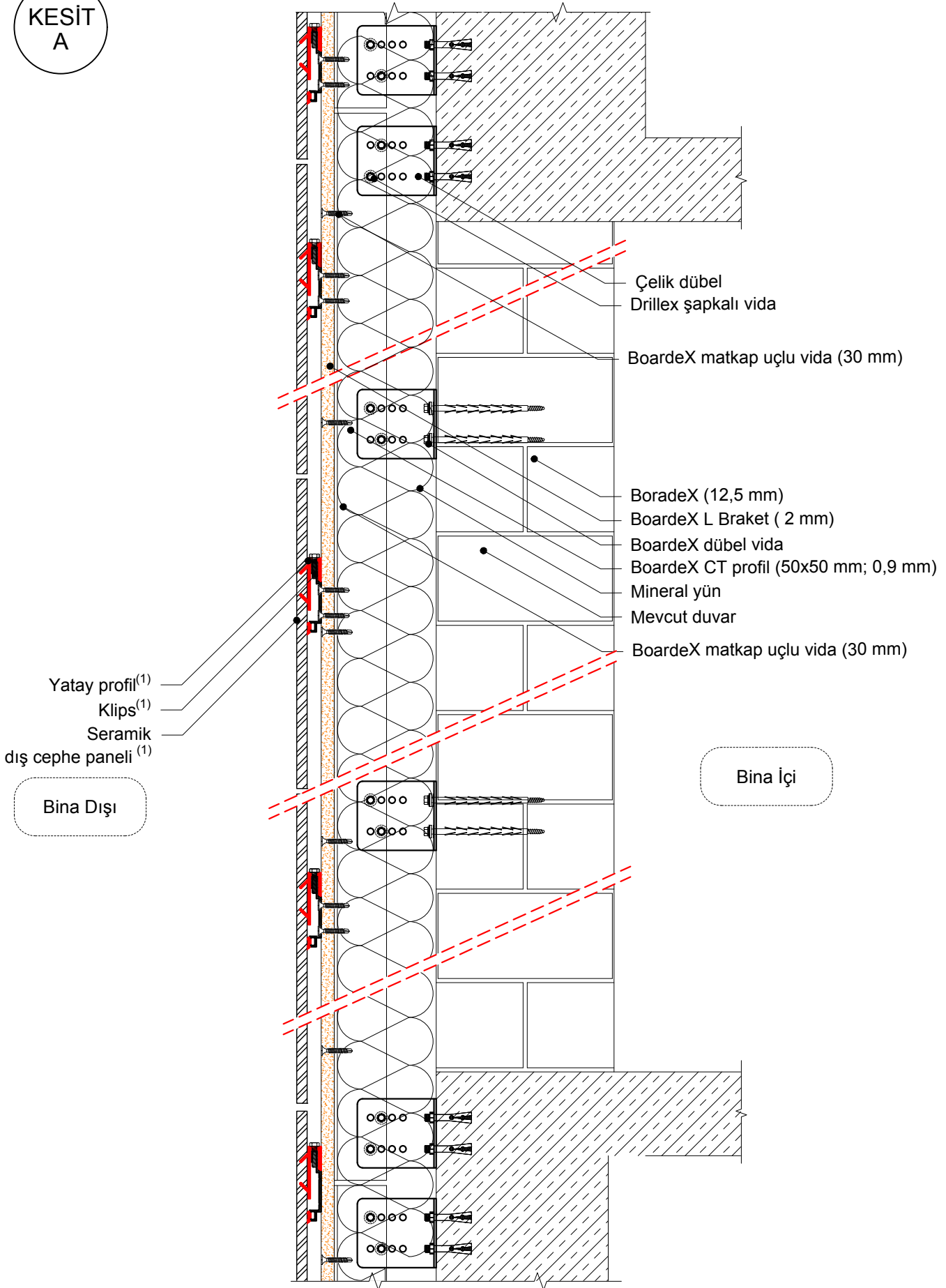


Mevcut duvar
BoardeX dübel vida
Mineral yün
BoardeX L Braket (2 mm)
BoardeX (12,5 mm)
Drillex şapkali vida
UV dayanımlı mastik

Yatay profil⁽¹⁾
Klips⁽¹⁾
Seramik dış cephe paneli⁽¹⁾
BoardeX CT profili (50x50 mm; 0,9 mm)

1. Yatay profile sabitlenen klipslerin aralıkları ve seramik dış cephe paneli üreticiden alınan bilgilere göre ölçülandırılmıştır.

KESİT
A

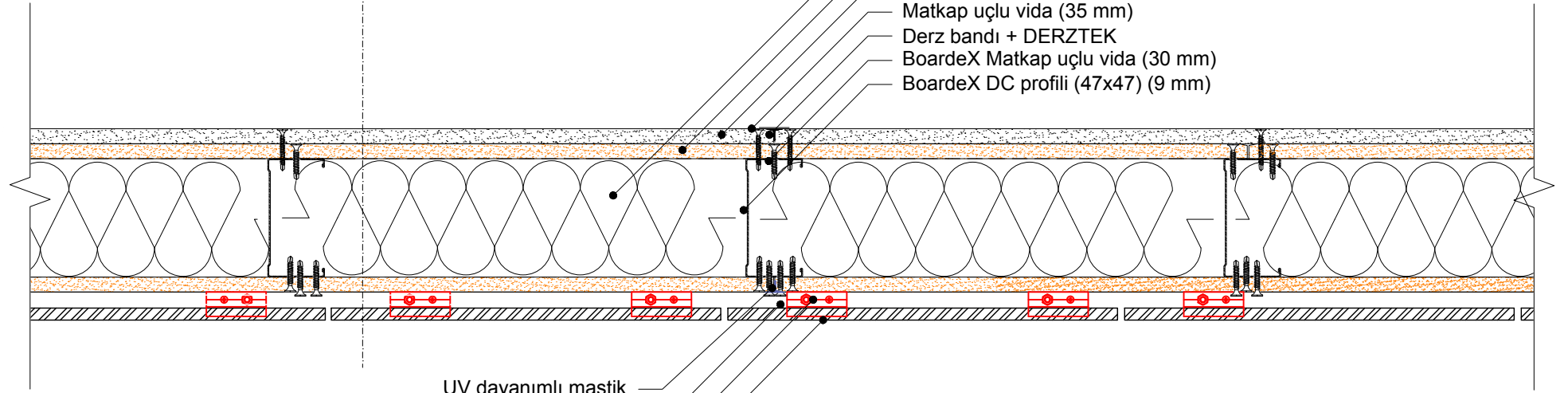


1. Yatay profile sabitlenen klipslerin aralıkları ve seramik dış cephe paneli üreticiden alınan bilgilere göre ölçülandırılmalıdır.

Bina İçi

A ▶

Cam yünü / Taş yünü
BoardeX (12,5 mm)
COREX (12,5 mm)
Matkap uçlu vida (35 mm)
Derz bandı + DERZTEK
BoardeX Matkap uçlu vida (30 mm)
BoardeX DC profili (47x47) (9 mm)

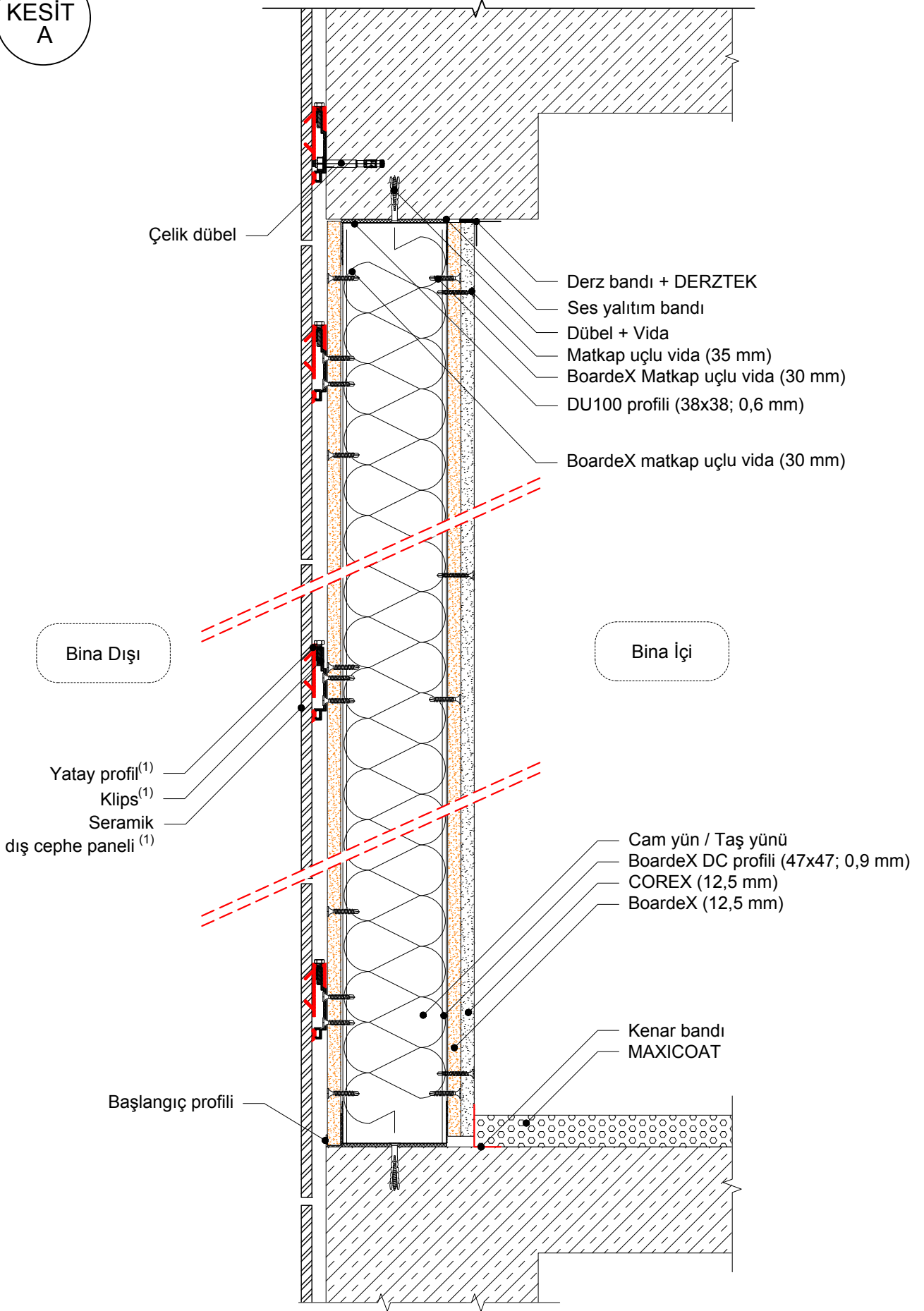


UV dayanımlı mastik
Yatay profil⁽¹⁾
Klips⁽¹⁾
Seramik dış cephe paneli⁽¹⁾

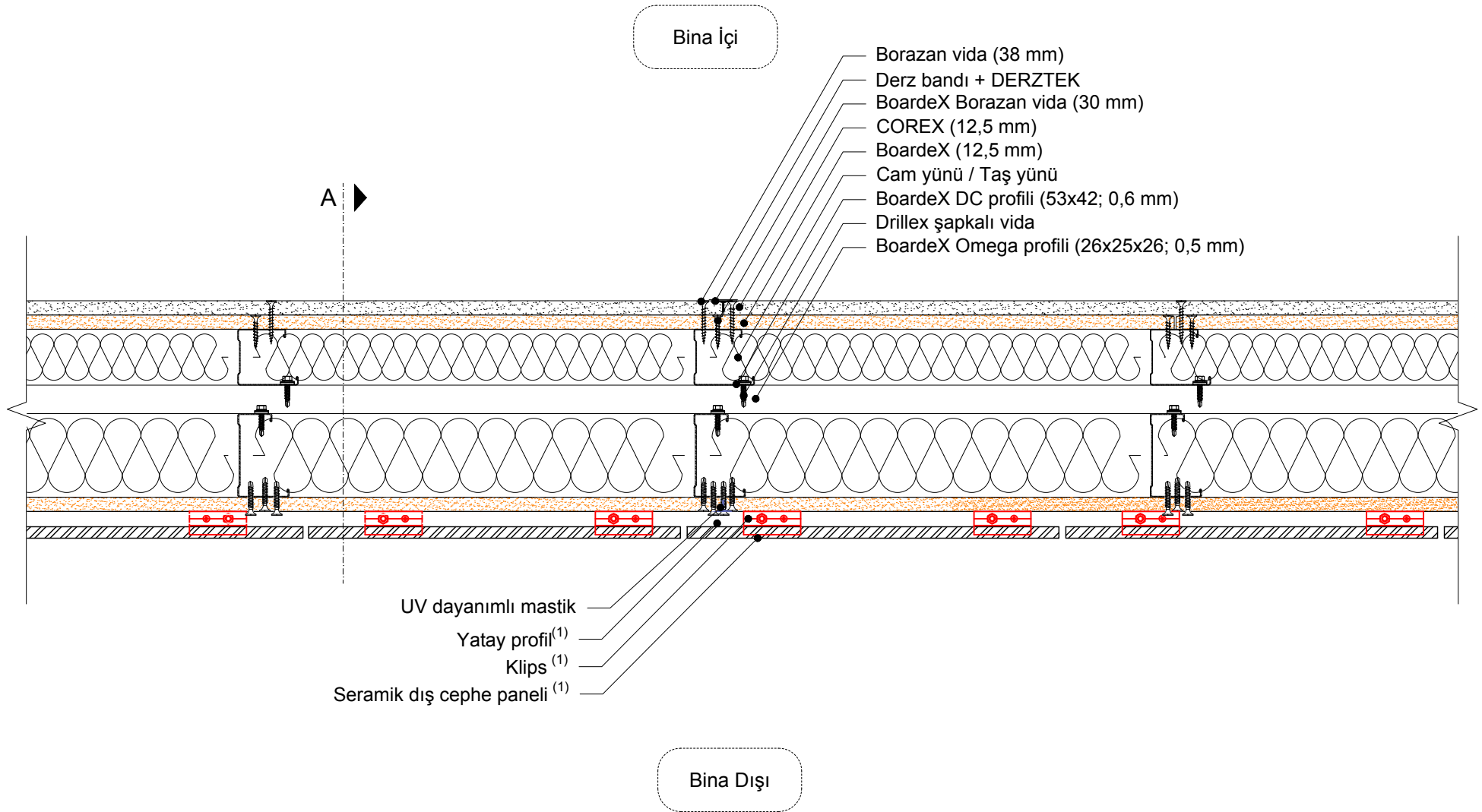
Bina Dışı

1. Yatay profile sabitlenen klipslerin aralıkları ve seramik dış cephe paneli üreticiden alınan bilgilere göre ölçülandırılmıştır.

KESİT
A

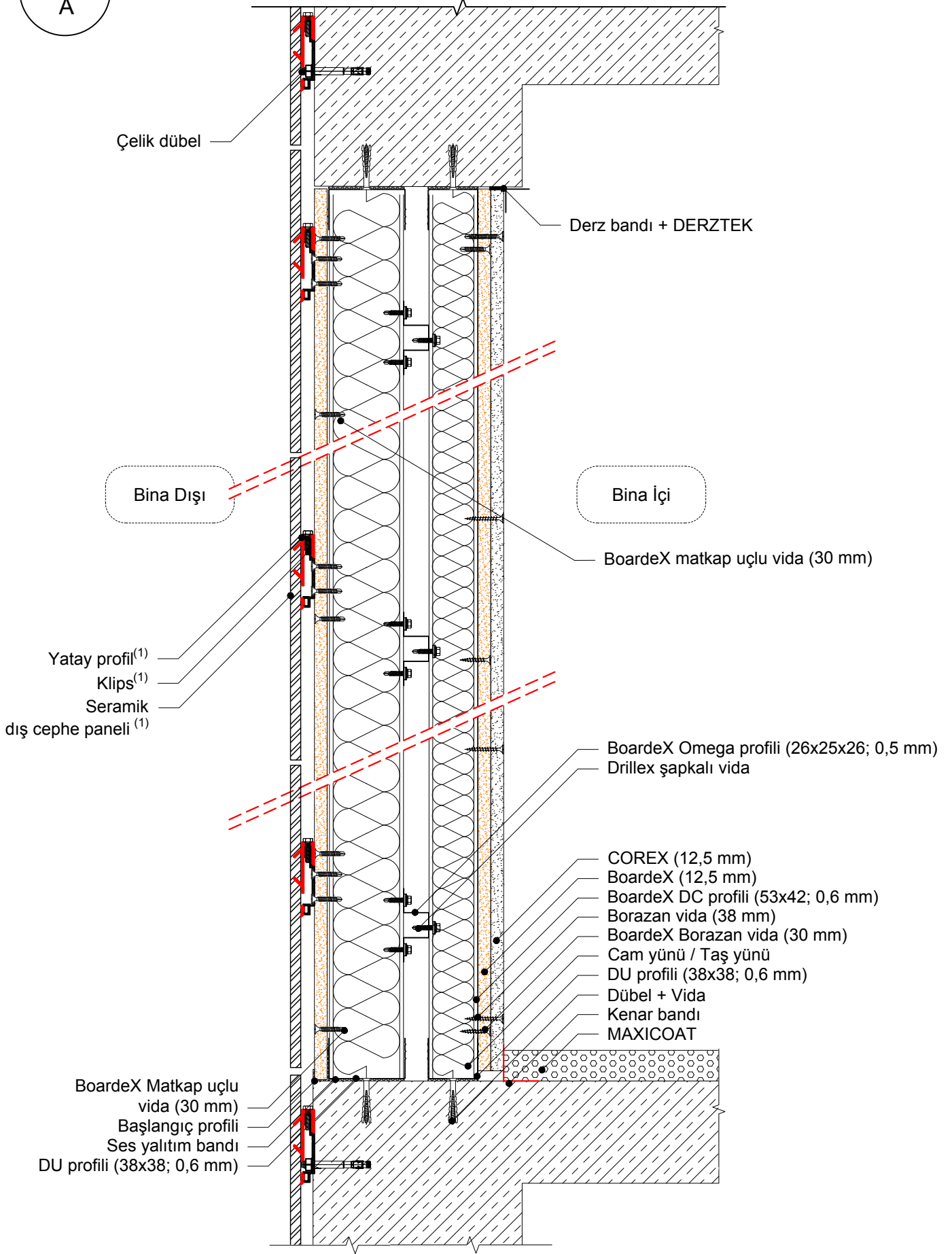


1. Yatay profile sabitlenen klipslerin aralıkları ve seramik dış cephe paneli üreticiden alınan bilgilere göre ölçülandırılmalıdır.



1. Yatay profile sabitlenen klipslerin aralıkları ve seramik dış cephe paneli üreticiden alınan bilgilere göre ölçülandırılmıştır.

KESİT
A

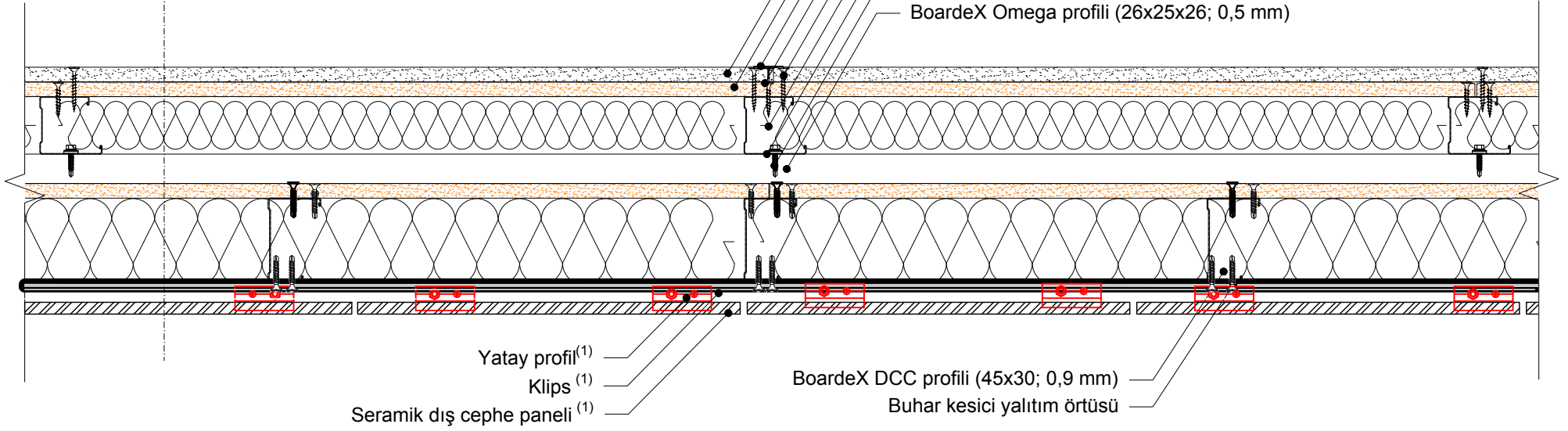


1. Yatay profile sabitlenen klipslerin aralıkları ve seramik dış cephe paneli üreticiden alınan bilgilere göre ölçülendirilmelidir.

Bina İçi

- COREX (12,5 mm)
- BoardeX (12,5 mm)
- Derz bandı + DERZTEK
- BoardeX Borazan vida (30 mm)
- Borazan vida (38 mm)
- Cam yünü / Taş yünü
- BoardeX DC profili (53x42; 0,6 mm)
- Drillex şapkalı vida
- BoardeX Omega profili (26x25x26; 0,5 mm)

A



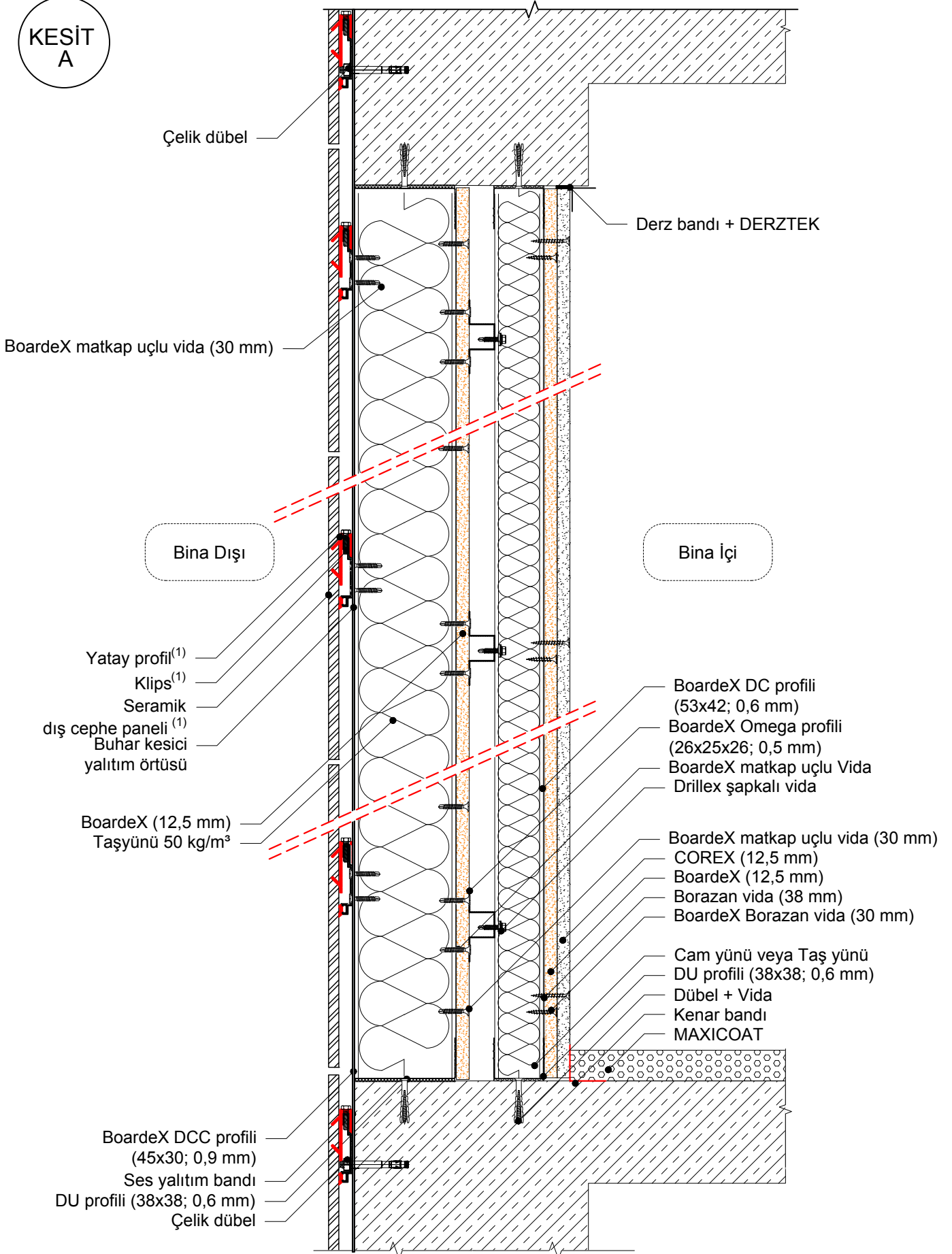
- Yatay profil⁽¹⁾
- Klips⁽¹⁾
- Seramik dış cephe paneli⁽¹⁾

- BoardeX DCC profili (45x30; 0,9 mm)
- Buhar kesici yalıtım örtüsü

Bina Dışı

1. Yatay profile sabitlenen klipslerin aralıkları ve seramik dış cephe paneli üreticiden alınan bilgilere göre ölçülandırılmıştır.

KESİT
A



1. Yatay profile sabitlenen klipslerin aralıkları ve seramik dış cephe paneli üreticiden alınan bilgilere göre ölçülandırılmalıdır.

Bina İçi

- Borazan vida (38 mm)
- Derz bandı + DERZTEK
- BoardeX Borazan vida (30 mm)
- COREX (12,5 mm)
- BoardeX (12,5 mm)
- BoardeX DC profili (53x42; 0,6 mm)
- Cam yünü / Taş yünü
- Drillex şapkalı vida
- BoardeX Omega profili (26x25x26; 0,5 mm)

A

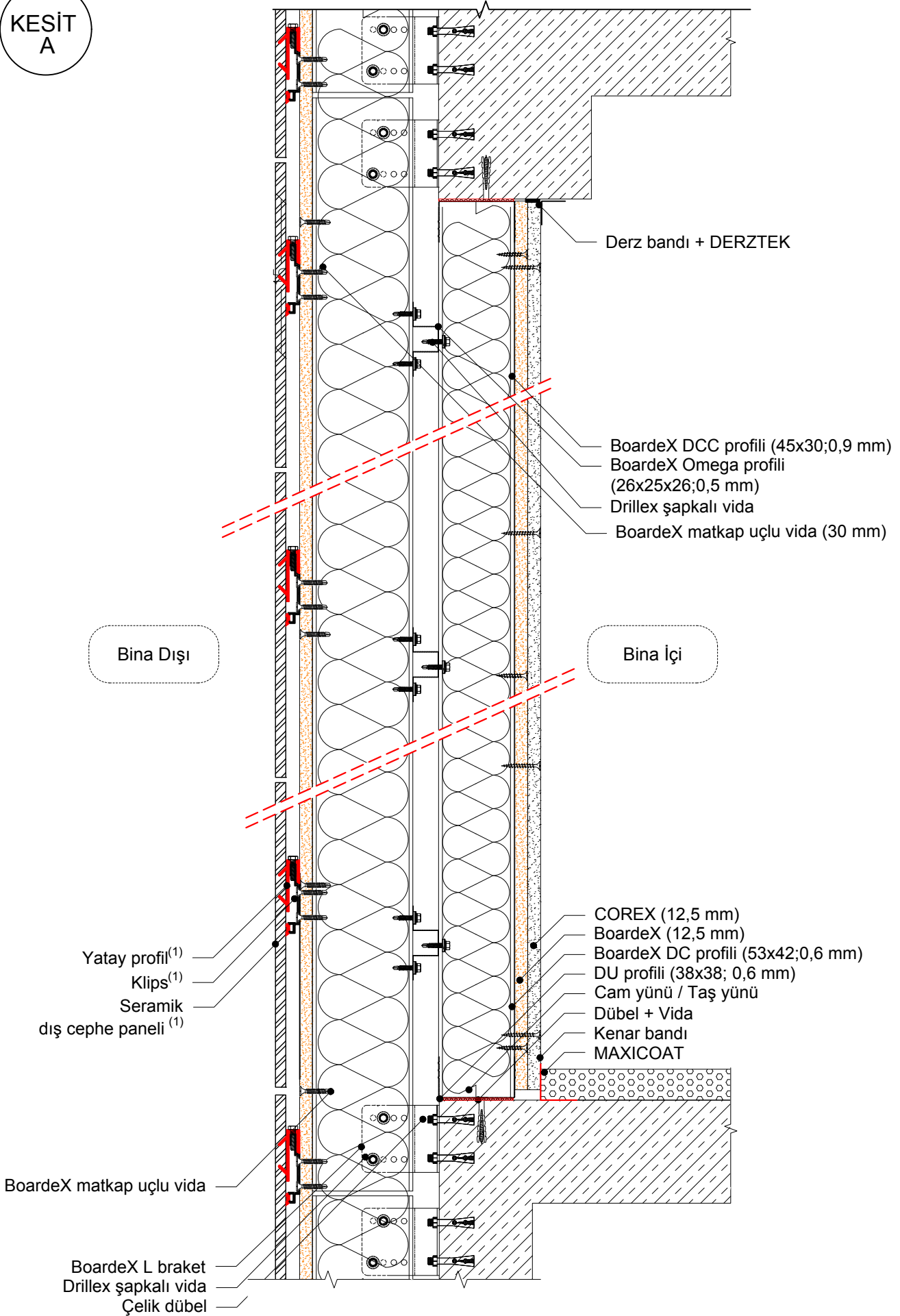
- BoardeX DCC profili (45x30; 0,9 mm)
- Yatay profil⁽¹⁾
- Klips⁽¹⁾
- Seramik dış cephe paneli⁽¹⁾
- BoardeX Matkap uçlu vida (30 mm)

UV dayanımlı mastik

Bina Dışı

1. Yatay profile sabitlenen klipslerin aralıkları ve seramik dış cephe paneli üreticiden alınan bilgilere göre ölçülandırılmıştır.

KESİT
A

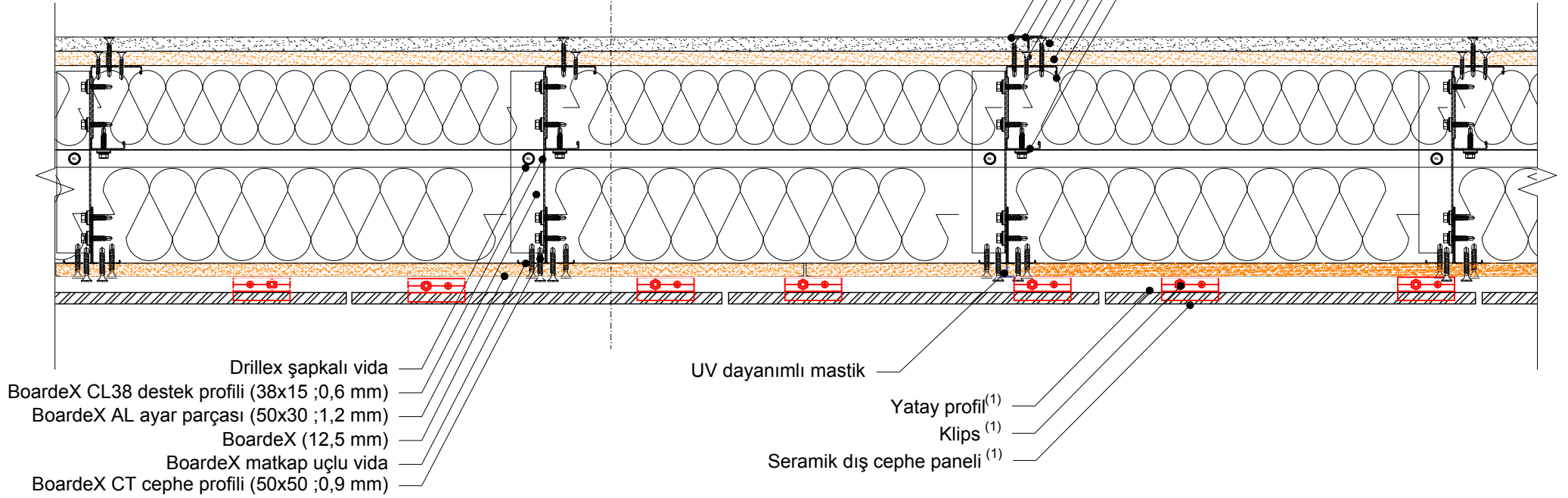


1. Yatay profile sabitlenen klipslerin aralıkları ve seramik dış cephe paneli üreticiden alınan bilgilere göre ölçülandırılmalıdır.

Bina İçi

- BoardeX matkap uçlu vida (35 mm)
- Derz bandı + DERZTEK
- BoardeX matkap uçlu vida (25 mm)
- COREX (12,5 mm)
- BoardeX (12,5 mm)
- Cam yünü / Taş yünü
- BoardeX DCC profili (45x30; 0,9 mm)

A



DrilleX şapkalı vida

BoardeX CL38 destek profili (38x15 ;0,6 mm)

BoardeX AL ayar parçası (50x30 ;1,2 mm)

BoardeX (12,5 mm)

BoardeX matkap uçlu vida

BoardeX CT cephe profili (50x50 ;0,9 mm)

UV dayanımlı mastik

Yatay profil⁽¹⁾

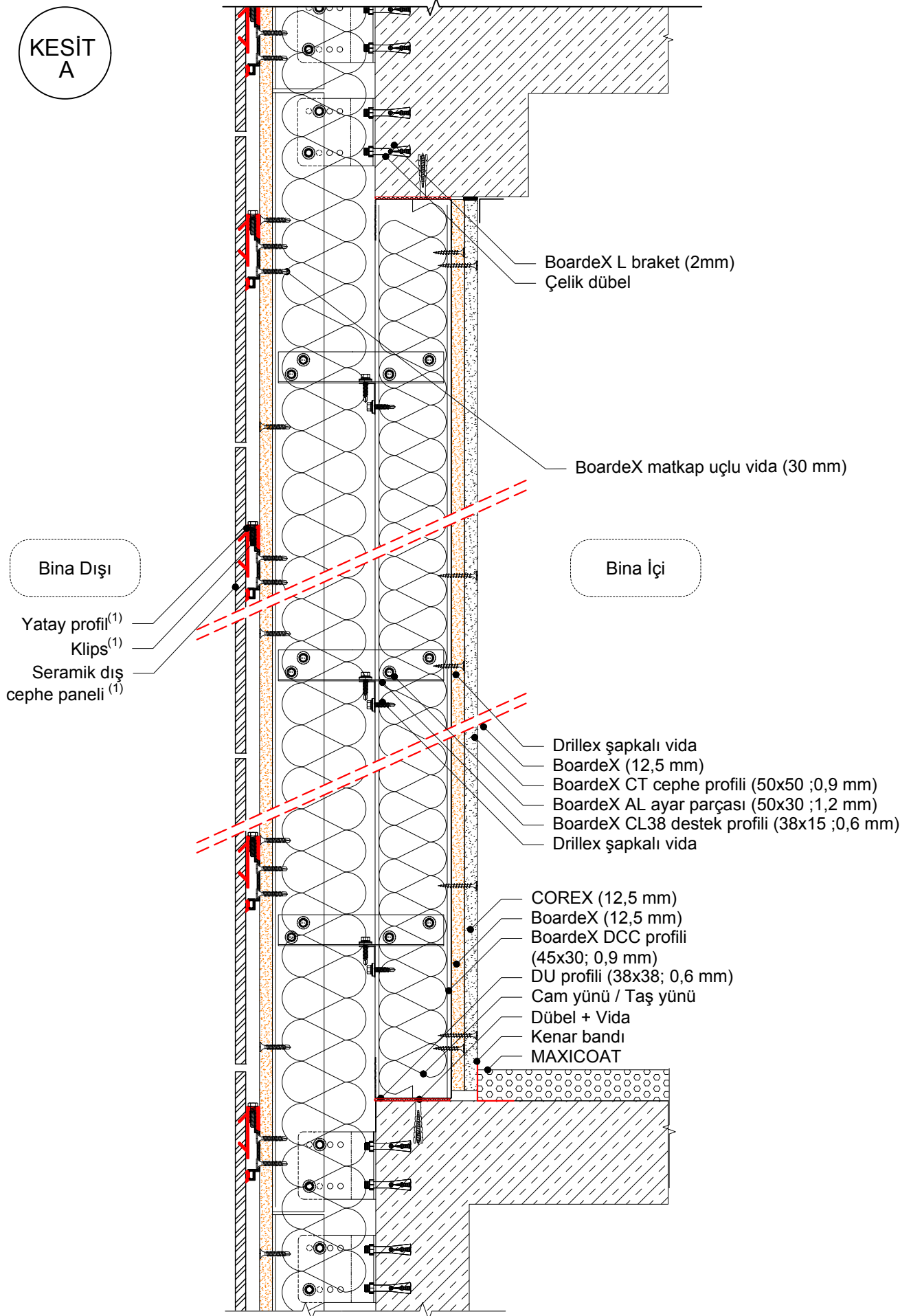
Klips⁽¹⁾

Seramik dış cephe paneli⁽¹⁾

Bina Dışı

1. Yatay profile sabitlenen klipslerin aralıkları ve seramik dış cephe paneli üreticiden alınan bilgilere göre ölçülandırılmidir.

KESİT
A



1. Yatay profile sabitlenen klipslerin aralıkları ve seramik dış cephe paneli arasındaki boşlukların alınan bilgilere göre ölçülendirilmelidir.